



# 韓国 Republic of Korea



## 経済概況

面積	約10万km <sup>2</sup> (朝鮮半島全体の45%、日本の約4分の1)
人口	約5,127万人(出典:2016年、韓国統計庁)
首都	ソウル
民族	韓民族
言語	韓国語
宗教	宗教人口比率53.1%(うち仏教:42.9%、プロテスタント:34.5%、カトリック:20.6%、その他:2.0%)。社会・文化に儒教の影響を色濃く受ける。
政体	民主共和国
主要産業	電気・電子機器、自動車、鉄鋼、石油化学、造船

出所：外務省HP「国・地域」より九州経済産業局作成

出所：内閣府「海外経済データ-月次アップデート-」（令和2年3月）、\*はジェトロ・ウェブサイト「国・地域別情報」（基礎的経済指標）より九州経済産業局作成

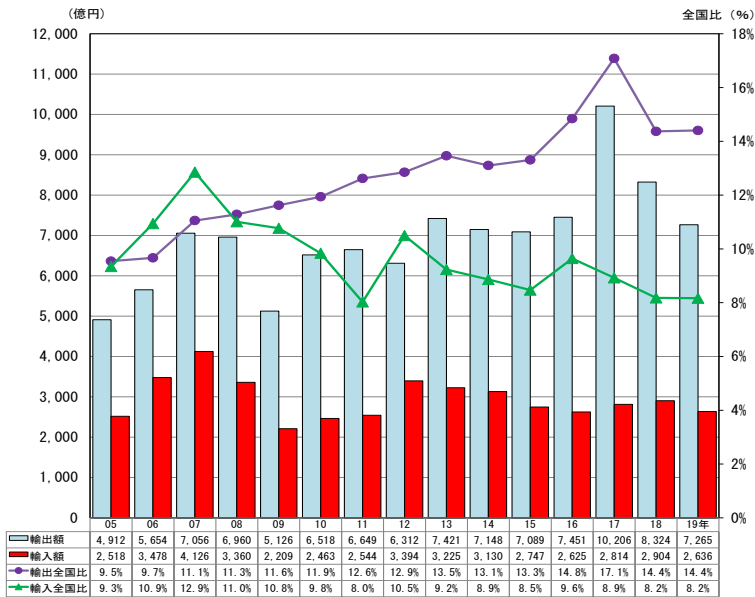
## マクロ経済データ

	単位	2015年	2016年	2017年	2018年	2019年
実質GDP成長率	前年比(%)	2.8	2.9	3.2	2.7	2.0
名目GDP総額	10億ドル	1,465	1,500	1,623	1,721	1,642*
一人当たりGDP(名目)	ドル	28,724	29,287	31,605	33,346	31,754*
輸出額	億ドル	5,268	4,954	5,737	6,049	5,422
	前年比(%)	▲8.0	▲5.9	15.8	5.4	▲10.4
輸入額	億ドル	4,365	4,062	4,785	5,352	5,033
	前年比(%)	▲16.9	▲6.9	17.8	11.9	▲6.0
為替レート(1ドル)	ウォン	1,131.16	1,160.43	1,130.43	1,100.50	1,165.36
為替レート(1ウォン)	円	0.11	0.09	0.10	0.10	0.09

## 九州の対韓国貿易額の推移

### 【2019年の九州の対韓国貿易額】

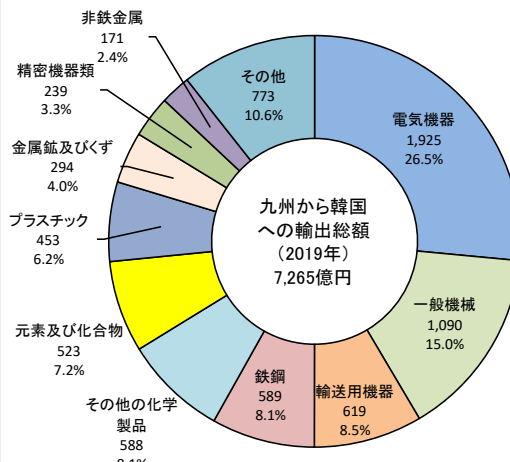
輸出総額：7,265億円(対前年▲12.7%) → 2年連続のマイナス  
 輸入総額：2,636億円(対前年▲9.2%) → 3年ぶりのマイナス  
 差引額：4,630億円(対前年▲14.6%)



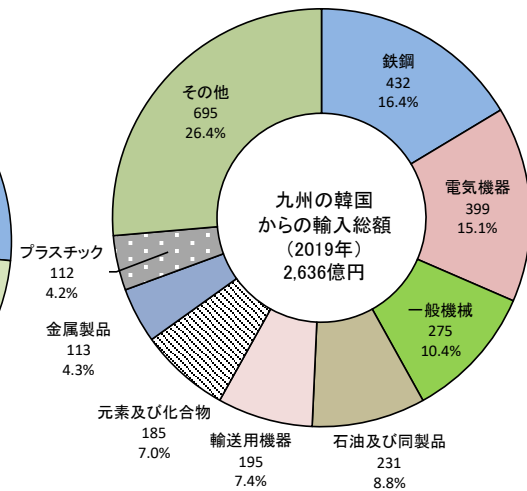
## 九州・韓国の主要貿易品目

【輸出品目上位】 半導体等製造装置、半導体等電子部品、自動車  
 【輸入品目上位】 鉄鋼のフラットロール製品、石油製品、自動車の部分品

### 九州から韓国への輸出品目



### 九州の韓国からの輸入品目





中国

People's Republic of China



経済概況

面積	約960万km <sup>2</sup> (日本の約26倍)
人口	約14億人
首都	北京
民族	漢民族(総人口の約92%)及び55の少数民族
言語	漢語(中国語)
宗教	仏教、イスラム教、キリスト教など
政体	人民民主共和制
主要産業	第一次産業(名目GDPの7%)、第二次産業(同39%)、第三次産業(同54%) (注)労働集約・外需主導型産業がけん引する「世界の工場」として第二次産業を中心に発展してきたが、2012年に第三次産業の比率が第二次産業の比率を逆転。2015年に第三次産業の比率は50%を超えた。

出所：外務省HP「国・地域」より九州経済産業局作成

出所：内閣府「海外経済データ-月次アップデート-」(令和2年3月)、\*はジェトロ・ウェブサイト「国・地域別情報」(基礎的経済指標)より九州経済産業局作成

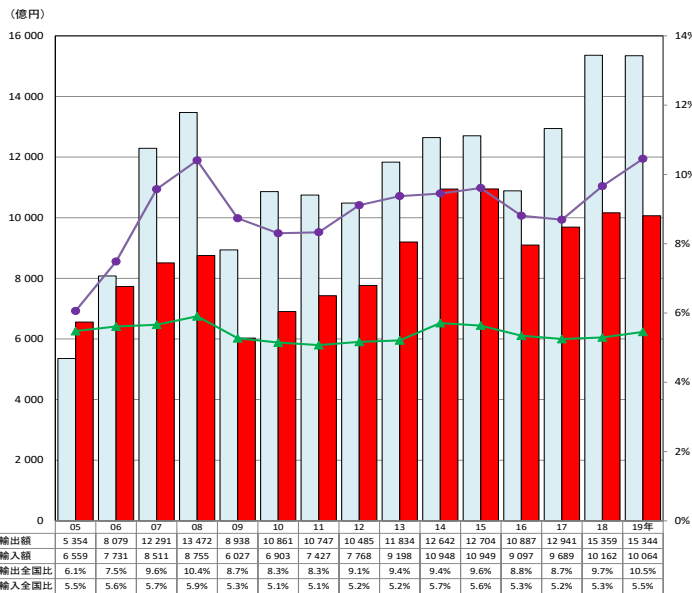
マクロ経済データ

	単位	2015年	2016年	2017年	2018年	2019年
実質GDP成長率	前年比(%)	7.0	6.8	6.9	6.7	6.1
名目GDP総額	10億ドル	11,226	11,222	12,062	13,368	-
一人当たりGDP(名目)	ドル	8,167	8,116	8,677	9,580	-
輸出額	億ドル	22,735	20,976	22,633	24,867	24,994
	前年比(%)	▲ 2.9	▲ 7.7	7.9	9.9	0.5
輸入額	億ドル	16,796	15,879	18,438	21,357	20,777
	前年比(%)	▲ 14.3	▲ 5.5	16.1	15.8	▲ 2.7
為替レート(1ドル)	人民元	6.23	6.65	6.76	6.62	6.91
為替レート(1人民元)	円	19.44	16.37	16.60	16.69	15.78

九州の対中国貿易額の推移

【2019年の九州の対中国貿易額】

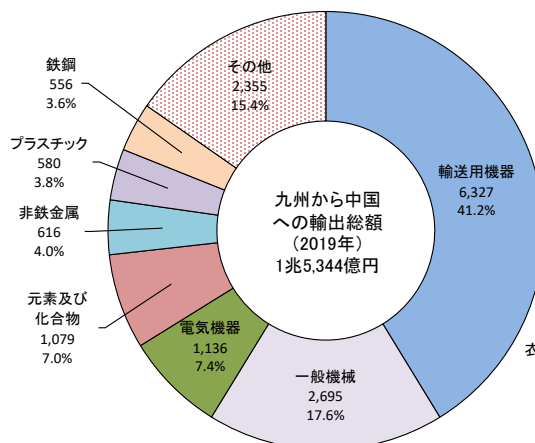
輸出総額：1兆5,344億円(対前年▲0.1%) → 3年ぶりのマイナス  
 輸入総額：1兆64億円(対前年▲1.0%) → 3年ぶりのマイナス  
 差引額：5,280億円(対前年+1.6%)



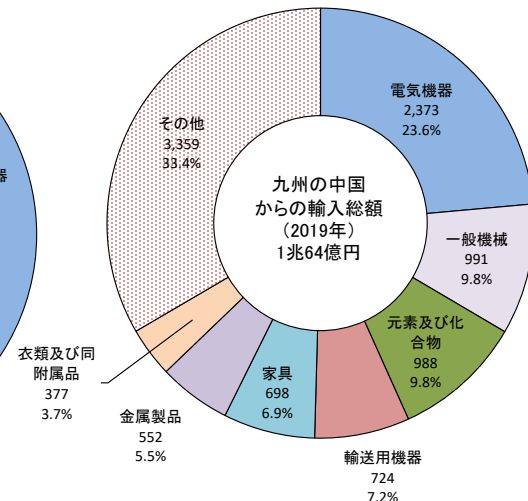
九州・中国の主要貿易品目

【輸出品目上位】自動車、半導体等製造装置、有機化合物  
 【輸入品目上位】半導体等電子部品、自動車の部分品、有機化合物

九州から中国への輸出品目



九州の中国からの輸入品目



# 台湾 Taiwan



## 経済概況

面積	3万6千km <sup>2</sup> (九州よりやや小さい)
人口	約2,360万人(2020年2月現在)
主要都市	台北、台中、高雄
言語	中国語、台湾語、客家語等
宗教	仏教、道教、キリスト教
政体	三民主義(民族独立、民権伸長、民生安定)に基づく民主共和制 五権分立(行政、立法、監察、司法、考試)
主要産業	電子・電気、化学品、鉄鋼金属、機械

出所：外務省HP「国・地域」より九州経済産業局作成

出所：内閣府「海外経済データ-月次アップデート-」(令和2年3月)、\*はジェトロ・ウェブサイト「国・地域別情報」(基礎的経済指標)より九州経済産業局作成

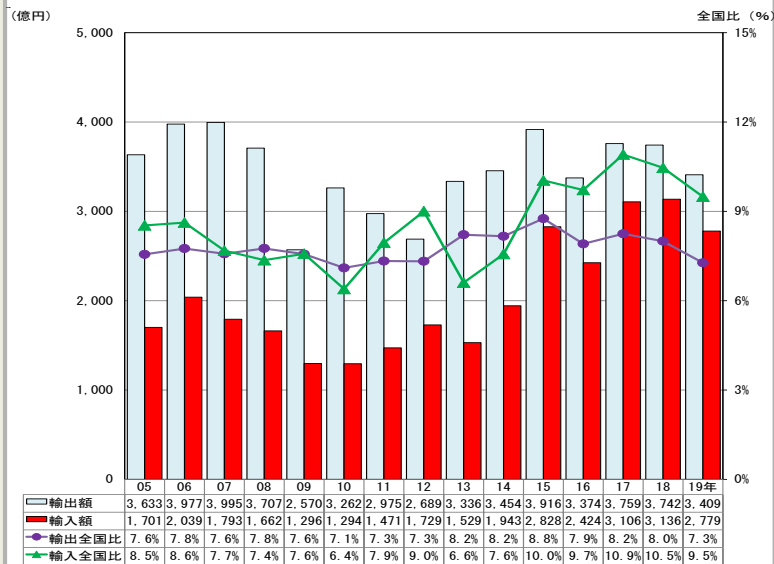
## マクロ経済データ

	単位	2015年	2016年	2017年	2018年	2019年
実質GDP成長率	前年比(%)	1.5	2.2	3.3	2.7	2.7
名目GDP総額	10億ドル	534	543	591	608	611
一人当たりGDP(名目)	ドル	22,780	23,091	25,080	25,792	25,909
輸出額	億ドル	2,844	2,792	3,155	3,340	3,292
	前年比(%)	▲ 11.0	▲ 1.8	13.0	5.9	▲ 1.4
輸入額	億ドル	2,364	2,292	2,572	2,848	2,857
	前年比(%)	▲ 15.9	▲ 3.0	12.2	10.7	0.3
為替レート(1ドル)	台湾元	31.91	32.33	30.44	30.16	30.93
為替レート(1台湾元)	円	3.79	3.37	3.68	3.66	3.53

## 九州の対台湾貿易額の推移

### 【2019年の九州の対台湾貿易額】

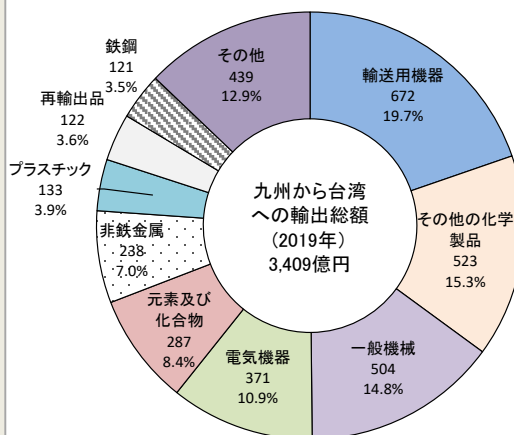
輸出総額：3,409億円(対前年▲8.9%) → 2年連続のマイナス  
 輸入総額：2,779億円(対前年▲11.4%) → 3年ぶりのマイナス  
 差引額：630億円(対前年+3.9%)



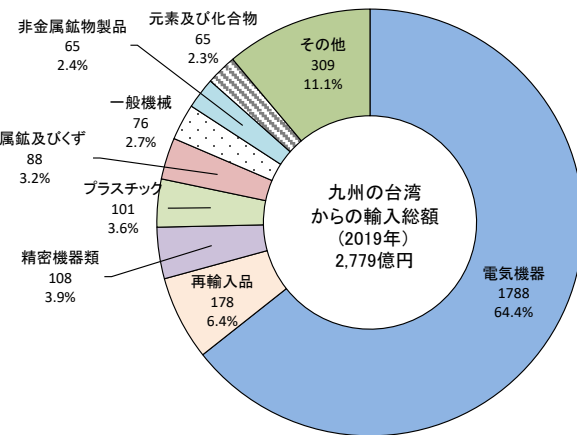
## 九州・台湾の主要貿易品目

【輸出品目上位】自動車、半導体等製造装置、半導体等電子部品  
 【輸入品目上位】半導体等電子部品、科学光学機器、有機化合物

### 九州から台湾への輸出品目



### 九州の台湾からの輸入品目



# 香港 Hong Kong



## 経済概況

面積	1,106km <sup>2</sup> (東京都の約半分)
人口	約734万人(2016年)
民族	中国系(約91%)
言語	広東語、英語、中国語(マンダリン)ほか
宗教	仏教、道教、プロテスタント、カトリック、イスラム教、ヒンドゥー教、シーク教、ユダヤ教
政体	中華人民共和国香港特別行政区(Hong Kong Special Administrative Region:SAR)
主要産業	金融業、不動産業、観光業、貿易業

出所：外務省HP「国・地域」より九州経済産業局作成

出所：内閣府「海外経済データ-月次アップデート-」（令和2年3月）、\*はジェトロ・ウェブサイト「国・地域別情報」（基礎的経済指標）より九州経済産業局作成

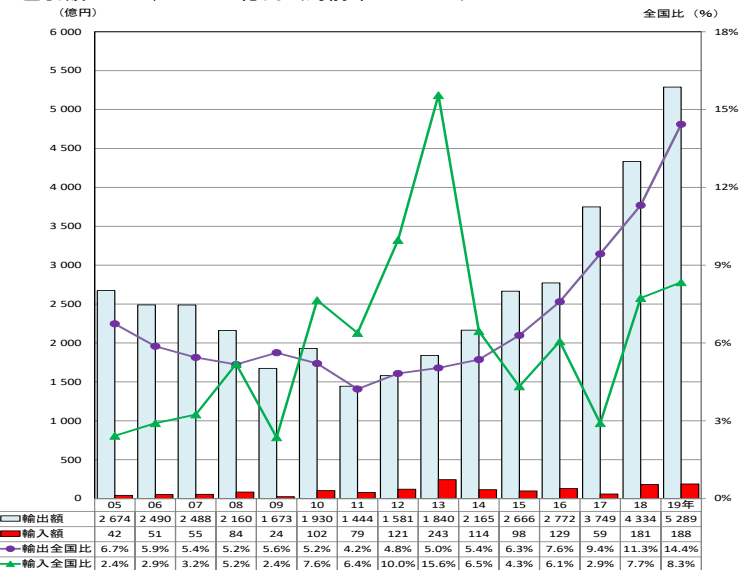
## マクロ経済データ

	単位	2015年	2016年	2017年	2018年	2019年
実質GDP成長率	前年比(%)	2.4	2.2	3.8	2.9	▲1.2
名目GDP総額	10億ドル	309	321	342	363	-
一人当たりGDP(名目)	ドル	42,322	43,499	46,080	48,517	-
輸出額	億ドル	4,655	4,626	4,976	5,312	5,096
	前年比(%)	▲1.8	▲0.6	7.6	6.7	▲4.1
輸入額	億ドル	5,226	5,170	5,595	6,029	5,638
	前年比(%)	▲4.1	▲1.1	8.2	7.8	▲6.5
為替レート(1ドル)	香港ドル	7.75	7.76	7.79	7.84	7.84
為替レート(1香港ドル)	円	15.62	14.02	14.39	14.09	13.91

## 九州の対香港貿易額の推移

### 【2019年の九州の対香港貿易額】

輸出総額：5,289億円(対前年+22.1%) → 8年連続のプラス  
 輸入総額：188億円(対前年+3.4%) → 2年連続のプラス  
 差引額：5,102億円(対前年+22.9%)

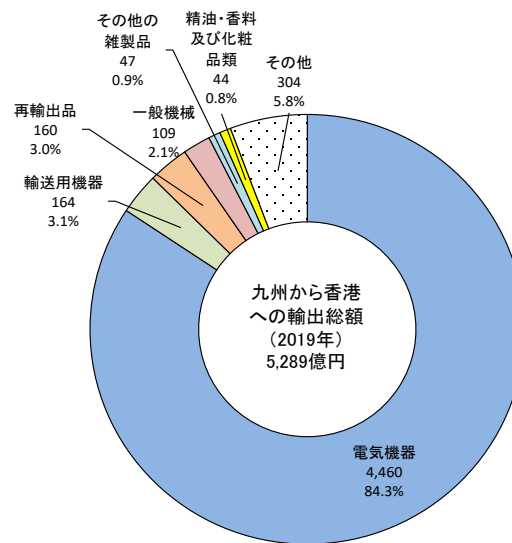


## 九州・香港の主要貿易品目

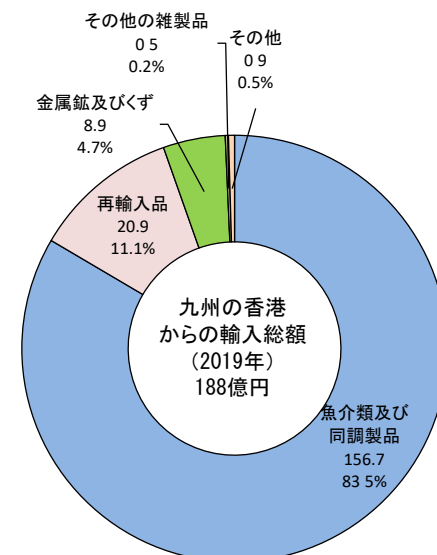
【輸出品目上位】 半導体等電子部品、電気回路等の機器、船舶類

【輸入品目上位】 魚介類、非鉄卑金属くず、鉄鋼くず

### 九州から香港への輸出品目



### 九州の香港からの輸入品目



**ベトナム** Socialist Republic of Viet Nam



**経済概況**

面積	32万9,241km <sup>2</sup>
人口	約9,467万人(2018年、越統計総局)
首都	ハノイ
民族	キン族(越人)約86%、他に53の少数民族
言語	ベトナム語
宗教	仏教、カトリック、カオダイ教他
政体	社会主義共和国
主要産業	農林水産業(GDPに占める割合14.57%)、鉱工業・建築業(34.28%)、サービス業(41.17%)

出所：外務省HP「国・地域」より九州経済産業局作成

出所：内閣府「海外経済データ-月次アップデート-」(令和2年3月)、\*はジェットロ・ウェブサイト「国・地域別情報」(基礎的経済指標)より九州経済産業局作成

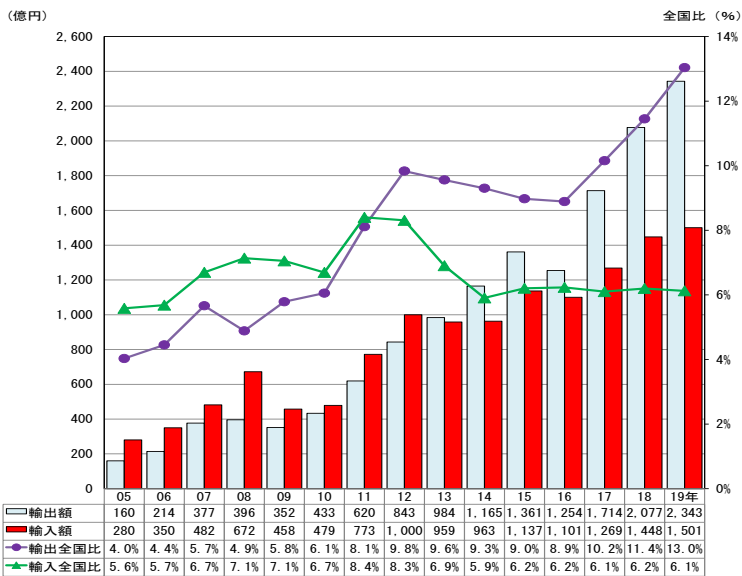
**マクロ経済データ**

	単位	2015年	2016年	2017年	2018年	2019年
実質GDP成長率	前年比(%)	7.0	6.7	6.9	7.1	7.0
名目GDP総額	億ドル	1,932	2,053	2,238	2,452	-
一人当たりGDP(名目)	ドル	2,109	2,215	2,389	2,590	2,715
輸出額	億ドル	1,620	1,766	2,151	2,437	2,643
	前年比(%)	7.9	9.0	21.8	13.3	8.4
輸入額	億ドル	1,656	1,748	2,130	2,369	2,539
	前年比(%)	12.0	5.6	21.9	11.2	7.2
為替レート(1ドル)	ドン	21,677	21,932	22,370	22,602	23,050

**九州の対ベトナム貿易額の推移**

**【2019年の九州の対ベトナム貿易額】**

輸出総額：2,343億円(対前年+12.8%) → 3年連続のプラス  
 輸入総額：1,501億円(対前年+3.7%) → 3年連続のプラス  
 差引額：842億円(対前年+33.7%)

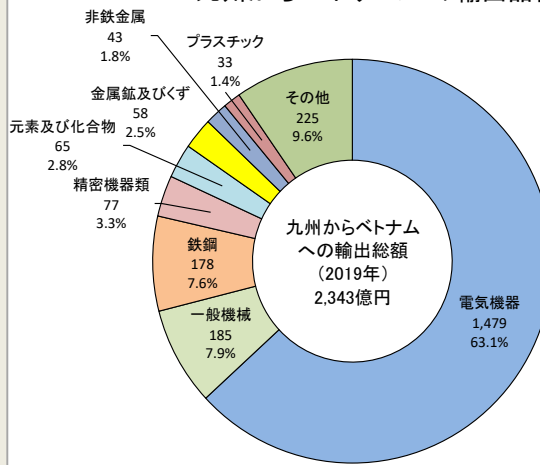


**九州・ベトナムの主要貿易品目**

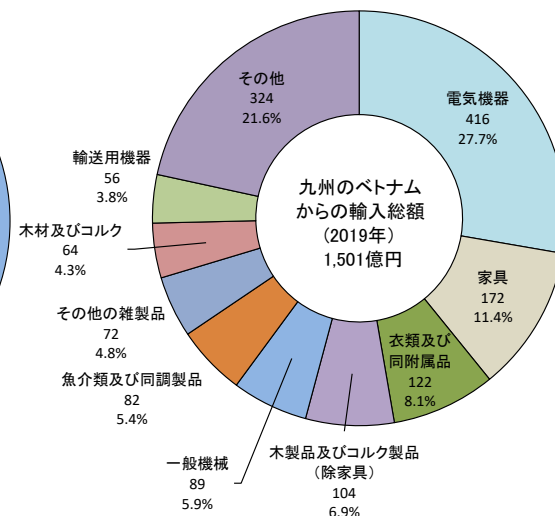
**【輸出品目上位】** 半導体等電子部品、鉄鋼のフラットロール製品、科学光学機器

**【輸入品目上位】** 絶縁電線及び絶縁ケーブル、パルプウッド等、メリヤス編み及びクロセ編み衣類

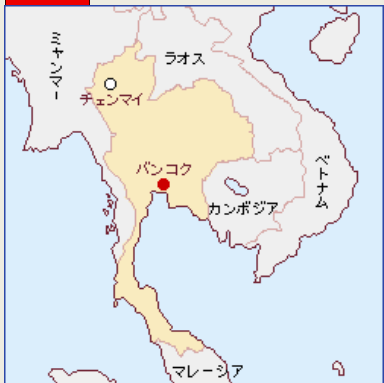
**九州からベトナムへの輸出品目**



**九州のベトナムからの輸入品目**



**タイ** Kingdom of Thailand



**経済概況**

面積	51万4千km <sup>2</sup> (日本の約1.4倍)
人口	6,891万人(2017年)(タイ国勢調査)
首都	バンコク
民族	大多数がタイ族。その他 華人、マレー族等
言語	タイ語
宗教	仏教 94%、イスラム教 5%
政体	立憲君主制
主要産業	農業は就業者の約40%弱を占めるが、GDPでは12%にとどまる。一方、製造業の就業者は約15%だが、GDPの約34%、輸出額の90%弱を占める。

出所：外務省HP「国・地域」より九州経済産業局作成

出所：内閣府「海外経済データ-月次アップデート-」（令和2年3月）、\*はジェトロ・ウェブサイト「国・地域別情報」（基礎的経済指標）より九州経済産業局作成

**マクロ経済データ**

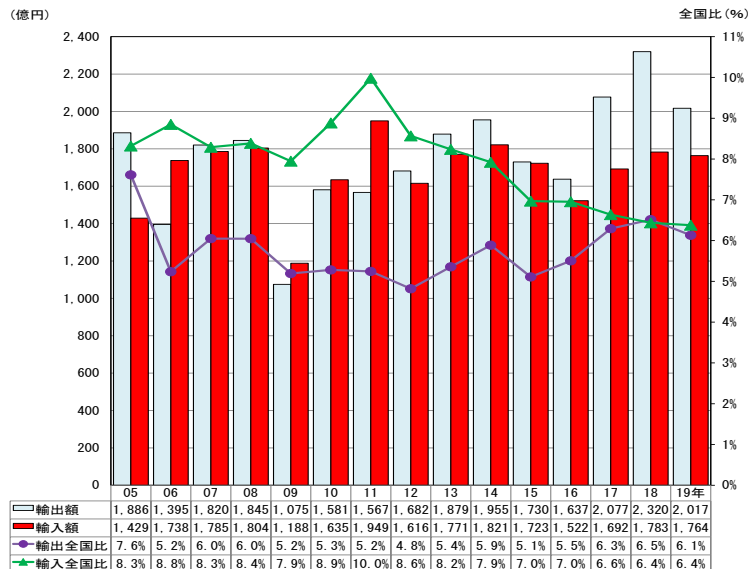
	単位	2015年	2016年	2017年	2018年	2019年
実質GDP成長率	前年比(%)	3.1	3.4	4.0	4.2	2.4
名目GDP総額	10億ドル	401	412	455	505	—
一人当たりGDP(名目)	ドル	5,831	5,970	6,591	6,992	—
輸出額	億ドル	2,143	2,154	2,366	2,530	2,462
	前年比(%)	▲ 5.8	0.5	9.9	6.9	▲ 2.7
輸入額	億ドル	2,027	1,942	2,215	2,482	2,366
	前年比(%)	▲ 11.0	▲ 4.2	14.1	12.0	▲ 4.7
為替レート(1ドル)	バーツ	34.25	35.30	33.94	32.31	31.05
為替レート(1バーツ)	円	3.53	3.08	3.31	3.42	3.51

**九州の対タイ貿易額の推移**

**【2019年の九州の対タイ貿易額】**

輸出総額：2,017億円(対前年▲13.0%)  
 輸入総額：1,764億円(対前年▲1.1%)  
 差引額：254億円(対前年▲52.7%)

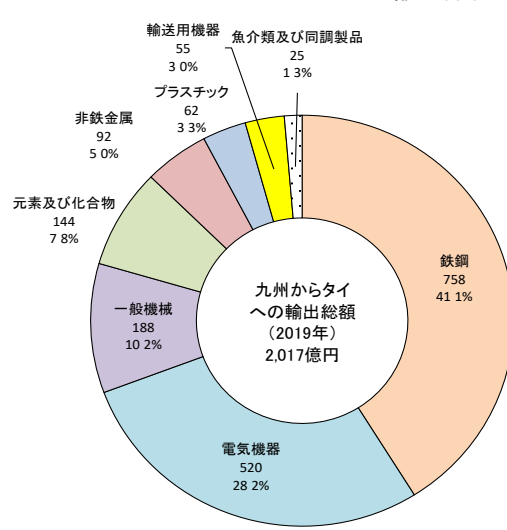
→ 3年ぶりのマイナス  
 → 3年ぶりのマイナス



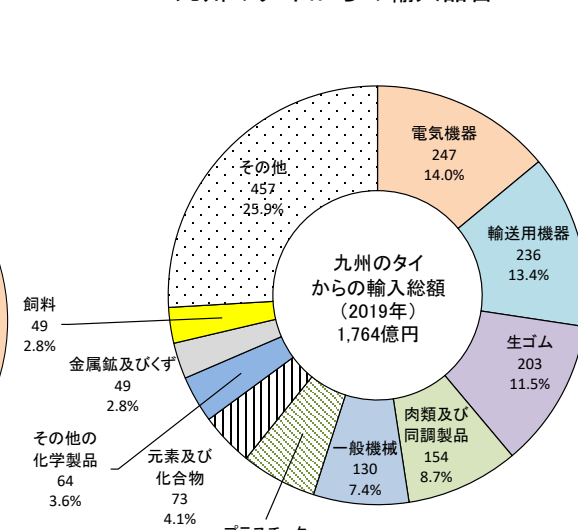
**九州・タイの主要貿易品目**

**【輸出品目上位】** 鉄鋼のフラットロール製品、半導体等電子部品、鉄鋼の棒・形鋼及び線  
**【輸入品目上位】** 自動車の部分品、天然ゴム、音響・映像機器(含む部品)

**九州からタイへの輸出品目**



**九州のタイからの輸入品目**





# シンガポール Republic of Singapore



## 経済概況

面積	約720km <sup>2</sup> (東京23区と同程度)
人口	約564万人(うちシンガポール人・永住者は399万人)(2019年1月)
民族	中華系74%、マレー系14%、インド系9%(2019年1月)
言語	国語はマレー語。公用語として英語、中国語、マレー語、タミール語
宗教	仏教、イスラム教、キリスト教、道教、ヒンズー教
政体	立憲共和制(1965年8月9日成立)(英連邦加盟)
主要産業	製造業(エレクトロニクス、化学関連、バイオメディカル、輸送機械、精密器械)、商業、ビジネスサービス、運輸・通信業、金融サービス業

出所：外務省HP「国・地域」より九州経済産業局作成

出所：内閣府「海外経済データ-月次アップデート-」(令和2年3月)、\*はジェトロ・ウェブサイト「国・地域別情報」(基礎的経済指標)より九州経済産業局作成

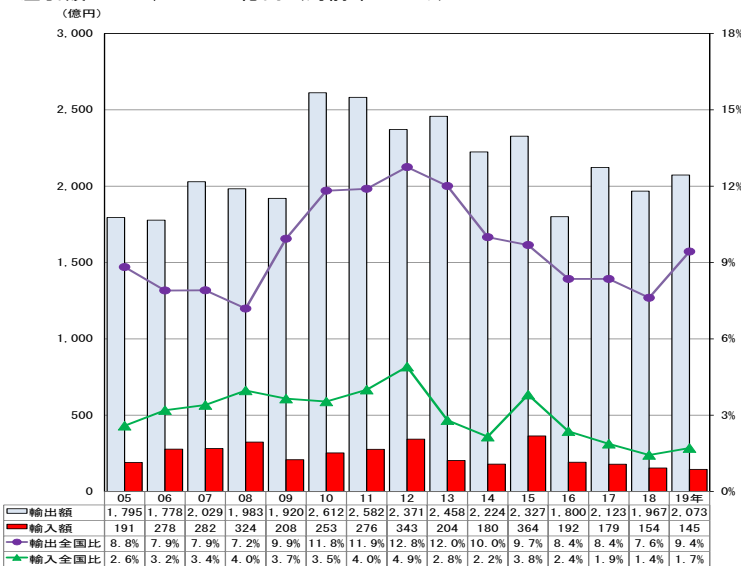
## マクロ経済データ

	単位	2015年	2016年	2017年	2018年	2019年
実質GDP成長率	前年比(%)	3.0	3.2	4.3	3.4	0.7
名目GDP総額	10億ドル	308	318	338	364	—
一人当たりGDP(名目)	ドル	55,647	56,828	60,922	66,174	65,233
輸出額	億ドル	3,577	3,380	3,729	4,120	3,904
	前年比(%)	▲13.8	▲5.5	10.3	10.5	▲5.2
輸入額	億ドル	3,080	2,919	3,274	3,708	3,590
	前年比(%)	▲18.5	▲5.2	12.1	13.3	▲3.2
為替レート(1ドル)	Sドル	1.38	1.38	1.38	1.35	1.36
為替レート(1Sドル)	円	88.04	78.75	81.23	81.87	79.91

## 九州の対シンガポール貿易額の推移

### 【2019年の九州の対シンガポール貿易額】

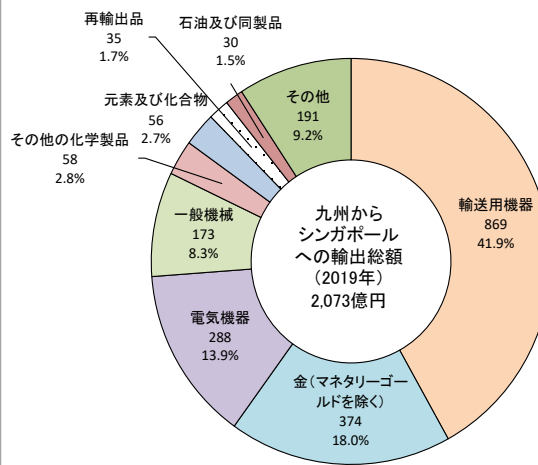
輸出総額：2,073億円(対前年+5.4%) → 2年ぶりのプラス  
 輸入総額：145億円(対前年▲5.8%) → 4年連続のマイナス  
 差引額：1,928億円(対前年+6.3%)



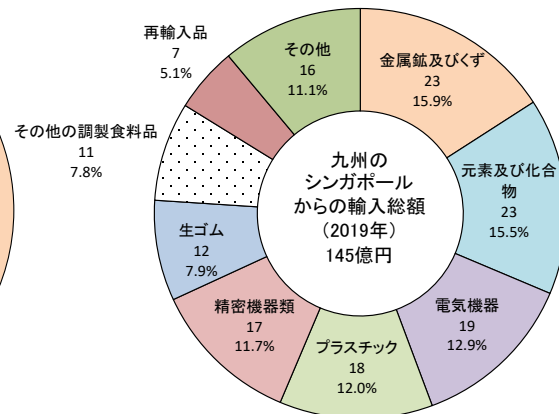
## 九州・シンガポールの主要貿易品目

【輸出品目上位】船舶類、金(マネタリーゴールドを除く)、事務用機器  
 【輸入品目上位】有機化合物、科学光学機器、半導体等電子部品

### 九州からシンガポールへの輸出品目



### 九州のシンガポールからの輸入品目



 マレーシア Malaysia



経済概況

面積	約33万km <sup>2</sup> (日本の約0.9倍)
人口	約3,200万人(2017年マレーシア統計局)
首都	クアラルンプール
民族	マレー系(約69%)、中国系(約23%)、インド系(約7%) (注:マレー系には中国系及びインド系を除く他民族を含む)
言語	マレー語(国語)、中国語、タミール語、英語
宗教	イスラム教(連邦の宗教)61%、仏教20%、儒教・道教1.0%、ヒンドゥー教6.0%、キリスト教9.0%、その他
政体	立憲君主制(議会制民主主義)
主要産業	製造業(電気機器)、農林業(天然ゴム、パーム油、木材)及び鉱業(錫、原油、LNG)

出所: 外務省HP「国・地域」より九州経済産業局作成

出所: 内閣府「海外経済データ-月次アップデート-」(令和2年3月)、\*はジェットロ・ウェブサイト「国・地域別情報」(基礎的経済指標)より九州経済産業局作成

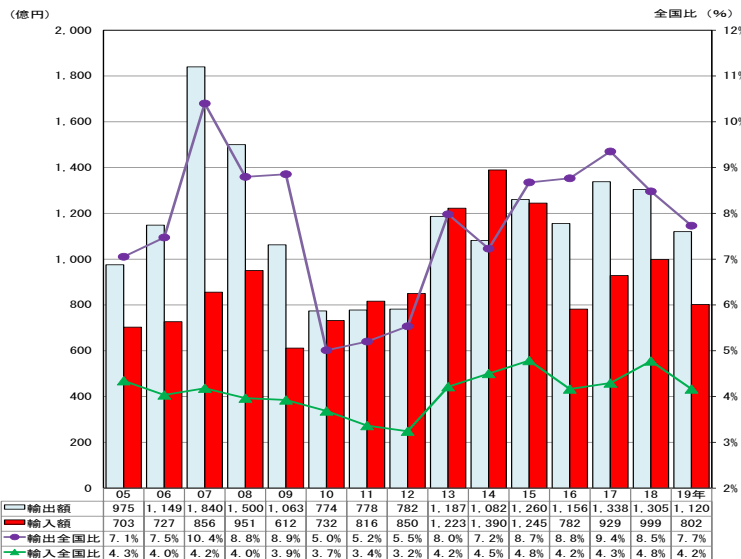
マクロ経済データ

	単位	2015年	2016年	2017年	2018年	2019年
実質GDP成長率	前年比(%)	5.1	4.4	5.7	4.7	4.3
名目GDP総額	10億ドル	297	297	320	359	365
一人当たりGDP(名目)	ドル	9,667	9,540	9,965	11,080	11,198
輸出額	億ドル	1,991	1,900	2,175	2,489	2,382
	前年比(%)	▲ 14.9	▲ 4.6	14.5	14.4	▲ 4.3
輸入額	億ドル	1,757	1,688	1,946	2,182	2,051
	前年比(%)	▲ 15.9	▲ 3.9	15.3	12.1	▲ 6.0
為替レート(1ドル)	リンギ	3.91	4.15	4.30	4.04	4.14
為替レート(1リンギ)	円	30.99	26.23	26.08	27.37	26.32

九州の対マレーシア貿易額の推移

【2019年の九州の対マレーシア貿易額】

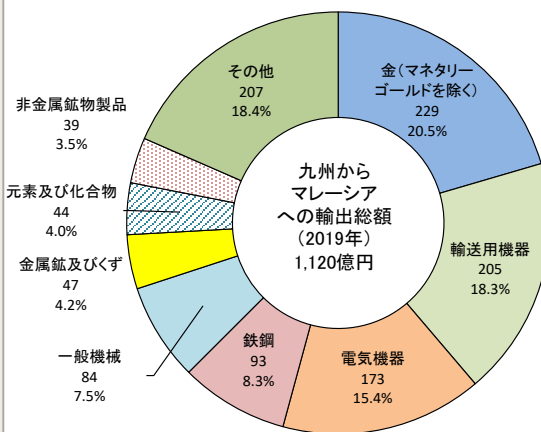
輸出総額: 1,120億円 (対前年▲14.1%) → 2年連続のマイナス  
 輸入総額: 802億円 (対前年+19.7%) → 3年ぶりのマイナス  
 差引額: 318億円 (対前年▲42.5%)



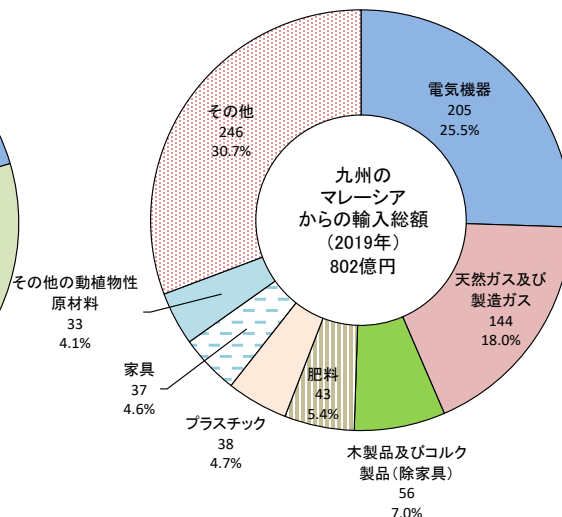
九州・マレーシアの主要貿易品目

【輸出品目上位】金(マネタリーゴールドを除く)、自動車、半導体等電子部品  
 【輸入品目上位】石油ガス類、音響・映像機器(除家具)、合板・ウッドパネル


九州からマレーシアへの輸出品目



九州のマレーシアからの輸入品目





 **フィリピン** Republic of the Philippines



**経済概況**

面積	29万9,404km <sup>2</sup> (日本の約8割)。7,109の島々がある。
人口	約1億98万人(2015年フィリピン国勢調査)
首都	マニラ(首都圏人口約1,288万人)(2015年フィリピン国勢調査)
民族	マレー系が主体。ほかに中国系、スペイン系及びこれらとの混血並びに少数民族がいる。
言語	国語はフィリピン語。公用語はフィリピン語及び英語。80前後の言語がある。
宗教	ASEAN唯一のキリスト教国。国民の83%がカトリック、その他のキリスト教10%。イスラム教5%(ミンダナオではイスラム教徒が人口の2割以上)。
政体	立憲共和制
主要産業	農林水産業(全就業人口の22%が従事)(2019年1月) 近年、コールセンター事業等のビジネス・プロセス・アウトソーシング(BPO)産業を含めたサービス業が大きく成長(全就業人口の約58%が従事)(2019年1月)

出所：外務省HP「国・地域」より九州経済産業局作成

出所：内閣府「海外経済データ-月次アップデート-」(令和2年3月)、\*はジェトロ・ウェブサイト「国・地域別情報」(基礎的経済指標)より九州経済産業局作成

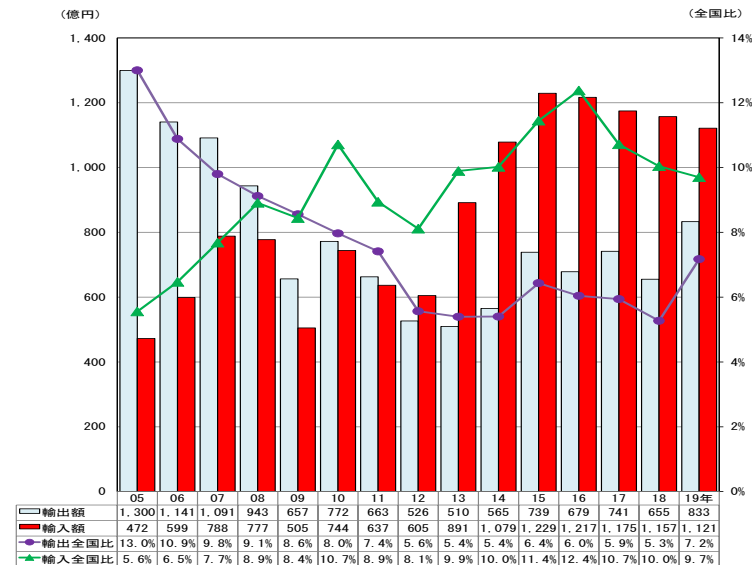
**マクロ経済データ**

	単位	2015年	2016年	2017年	2018年	2019年
実質GDP成長率	前年比(%)	6.1	6.9	6.7	6.2	5.9
名目GDP総額	10億ドル	293	305	314	331	360
一人当たりGDP(名目)	ドル	2,863	2,924	2,976	3,104	3,294
輸出額	億ドル	588	574	687	693	703
	前年比(%)	▲5.3	▲2.4	19.7	0.9	1.5
輸入額	億ドル	711	841	961	1,128	1,074
	前年比(%)	8.7	18.3	14.2	17.4	▲4.8
為替レート(1ドル)	ペソ	45.50	47.49	50.40	52.66	51.80
為替レート(1ペソ)	円	2.66	2.29	2.23	2.10	2.11

**九州の対フィリピン貿易額の推移**

**【2019年の九州の対フィリピン貿易額】**

輸出総額： 833億円 (対前年+27.1%) → 2年ぶりのプラス  
 輸入総額： 1,121億円 (対前年▲3.1%) → 4年連続のマイナス  
 差引額： ▲288億円 (対前年▲42.5%)

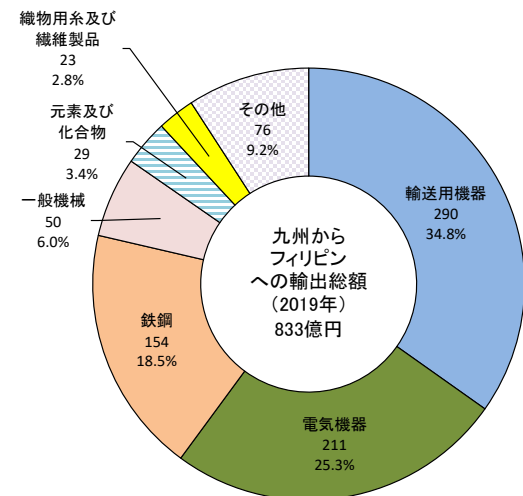


**九州・フィリピンの主要貿易品目**

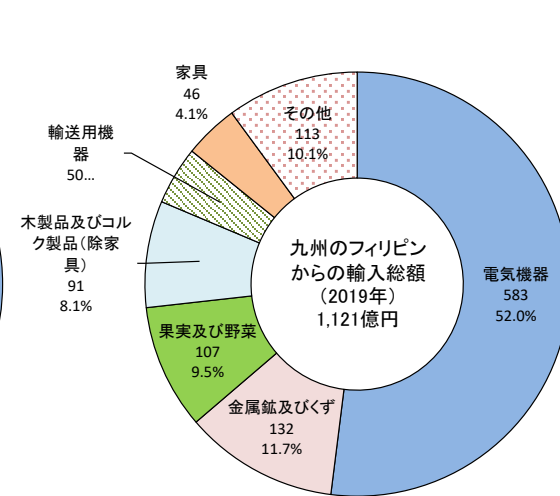
【輸出品目上位】自動車、半導体等電子部品、鉄鋼のフラットロール製品

【輸入品目上位】絶縁電線及び絶縁ケーブル、非鉄金属鉱、果実

**九州からフィリピンへの輸出品目**



**九州のフィリピンからの輸入品目**



# インドネシア Republic of Indonesia



## 経済概況

面積	約192万km <sup>2</sup> (日本の約5倍)
人口	約2.55億人(2015年、インドネシア政府統計)
首都	ジャカルタ(人口1,017万人:2015年、インドネシア政府統計)
民族	大半がマレー系(ジャワ、スンダ等約300種族)
言語	インドネシア語
宗教	イスラム教 87.21%、キリスト教 9.87%(プロテスタント 6.96%、カトリック 2.91%)、ヒンズー教 1.69%、仏教 0.72%、儒教 0.05%、その他 0.50%(2016年、宗教省統計)
政体	大統領制、共和制
主要産業	製造業(19.9%):輸送機器(二輪車など)、飲食品など 農林水産業(12.8%):パーム油、ゴム、米、ココア、キャッサバ、コーヒー豆など 商業・ホテル・飲食業(15.8%) 鉱業(8.1%):LNG、石炭、錫、石油など 建設(10.5%)、運輸・通信(9.1%)、金融・保険(4.2%)、行政サービス・軍事・社会保障(3.7%) (カッコ内は2018年における名目GDP構成比)(インドネシア政府統計)

出所: 外務省HP「国・地域」より九州経済産業局作成

出所: 内閣府「海外経済データ-月次アップデート-」(令和2年3月)、\*はジェトロ・ウェブサイト「国・地域別情報」(基礎的経済指標)より九州経済産業局作成

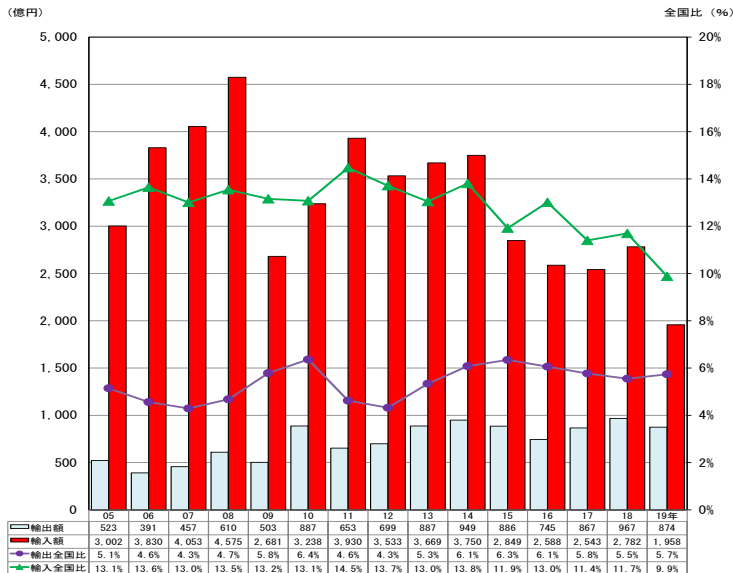
## マクロ経済データ

	単位	2015年	2016年	2017年	2018年	2019年
実質GDP成長率	前年比(%)	4.9	5.0	5.1	5.2	5.0
名目GDP総額	10億ドル	861	932	1,015	1,022	-
一人当たりGDP(名目)	ドル	3,371	3,604	3,876	3,871	-
輸出額	億ドル	1,504	1,452	1,688	1,800	1,675
	前年比(%)	▲ 14.6	▲ 3.4	16.3	6.6	▲ 7.0
輸入額	億ドル	1,427	1,357	1,570	1,887	1,707
	前年比(%)	▲ 19.9	▲ 4.9	15.7	20.2	▲ 9.5
為替レート(1ドル)	ルピア	13,389.41	13,308.33	13,380.83	14,236.94	14,147.67
為替レート(1ルピア)	円	0.009	0.008	0.008	0.008	0.008

## 九州の対インドネシア貿易額の推移

### 【2019年の九州の対インドネシア貿易額】

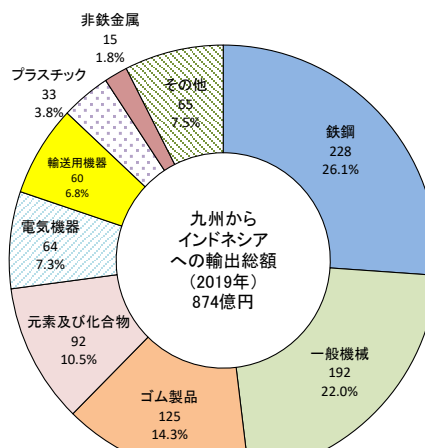
輸出総額: 874億円(対前年▲9.6%) → 3年ぶりのマイナス  
 輸入総額: 1,958億円(対前年▲29.6%) → 2年ぶりのマイナス  
 差引額: ▲1,083億円(対前年▲24.5%)



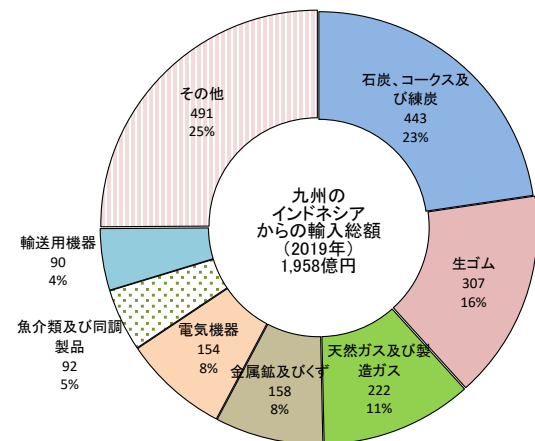
## 九州・インドネシアの主要貿易品目

【輸出品目上位】鉄鋼のフラットロール製品、ゴムタイヤ及びチューブ、荷役機械  
 【輸入品目上位】石炭、天然ゴム、石油ガス類

### 九州からインドネシアへの輸出品目



### 九州のインドネシアからの輸入品目





ミャンマー Republic of the Union of Myanmar



経済概況

面積	約68万km <sup>2</sup> (日本の約1.8倍)
人口	5,141万人(2014年9月(ミャンマー入国管理・人口省発表))
首都	ネーピードー
民族	ビルマ族(約70%)、その他多くの少数民族
言語	ミャンマー語
宗教	仏教(90%)、キリスト教、イスラム教等
政体	大統領制、共和制
主要産業	農業、天然ガス、製造業

出所：外務省HP「国・地域」より九州経済産業局作成

出所：内閣府「海外経済データ-月次アップデート-」（令和2年3月）、\*はジェットロ・ウェブサイト「国・地域別情報」（基礎的経済指標）より九州経済産業局作成

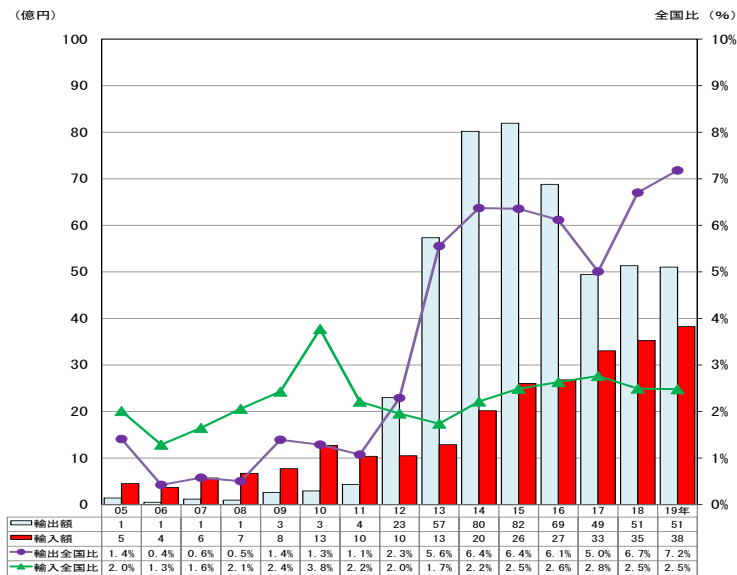
マクロ経済データ

	単位	2015年	2016年	2017年	2018年	2019年
実質GDP成長率	前年比(%)	7.5	5.2	6.3	6.7	—
名目GDP総額	10億ドル	63.2	60.5	61.4	68.6	—
一人当たりGDP(名目)	ドル	1,219	1,157	1,166	1,298	—
輸出額	億ドル	114.4	118.4	138.9	167.8	—
	前年比(%)	0.2	3.5	17.4	20.8	—
輸入額	億ドル	169.9	157.2	192.5	194.4	—
	前年比(%)	4.0	▲7.5	22.5	1.0	—
貿易収支	億ドル	▲55.6	▲38.8	▲53.6	▲26.6	—
対日貿易収支	億ドル	▲11.0	▲5.9	▲1.5	6.9	—
消費者物価上昇率	(%)	9.5	7.0	4.6	6.9	—
失業率	(%)	4.0	4.0	4.0	4.0	—
直接投資受入額	億ドル	40.84	32.78	40.02	—	—
為替レート(1ドル)	チャット	1162.62	1234.87	1360.36	1429.81	—

九州の対ミャンマー貿易額の推移

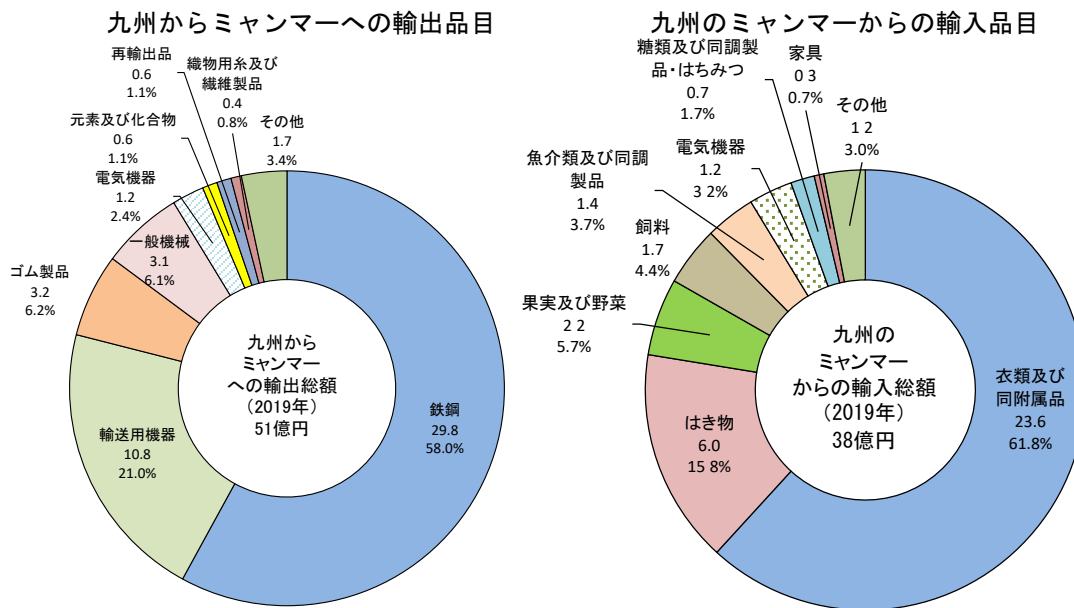
【2019年の九州の対ミャンマー貿易額】

輸出総額： 51億円 (対前年▲0.6%) → 2年ぶりのマイナス  
 輸入総額： 38億円 (対前年+8.4%) → 7年連続のプラス  
 差引額： 13億円 (対前年▲20.3%)



九州・ミャンマーの主要貿易品目

【輸出品目上位】 軌条及びその他の鉄道線路建設材、自動車、鉄鋼のフラットロール製品  
 【輸入品目上位】 衣類、メリヤス編み及びビクロセ編み衣類、野菜



# インド India



## 経済概況

面積	328万7,469km <sup>2</sup> (インド政府資料:パキスタン、中国との係争地を含む)(2011年国勢調査)
人口	12億1,057万人(2011年国勢調査) 人口増加率17.68%(2011年国勢調査)
首都	ニューデリー
民族	インド・アリア族、ドラビダ族、モンゴロイド族等
言語	連邦公用語はヒンディー語、他に憲法で公認されている州の言語が21
宗教	ヒンドゥー教徒79.8%、イスラム教徒14.2%、キリスト教徒2.3%、シク教徒1.7%、仏教徒0.7%、ジャイナ教徒0.4%(2011年国勢調査)
政体	共和制
主要産業	農業、工業、鉱業、IT産業

出所：外務省HP「国・地域」より九州経済産業局作成

出所：内閣府「海外経済データ-月次アップデート-」（令和2年3月）、\*はジェトロ・ウェブサイト「国・地域別情報」（基礎的経済指標）より九州経済産業局作成

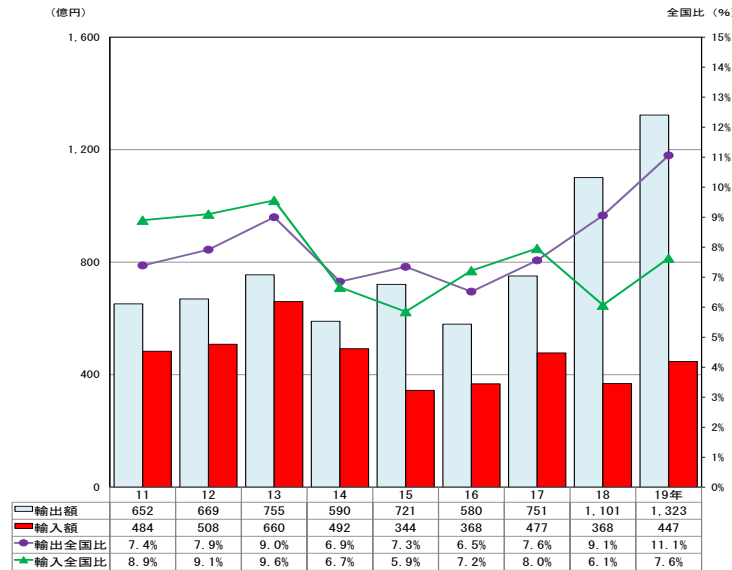
## マクロ経済データ

	単位	2015年度	2016年度	2017年度	2018年度	2019年度
実質GDP成長率	前年比(%)	8.0	8.2	7.2	6.8	5.0
名目GDP総額	10億ドル	2,104	2,290	2,652	2,719	-
一人当たりGDP(名目)	ドル	1,640	1,762	2,014	2,038	-
輸出額	億ドル	2,623	2,759	3,035	3,296	3,249
	前年比(%)	▲15.5	5.2	10.0	8.6	▲1.4
輸入額	億ドル	3,810	3,844	4,647	5,131	4,837
	前年比(%)	▲15.0	0.9	20.9	10.4	▲5.7
為替レート(1ドル)	ルピー	64.15	67.20	65.12	68.39	70.42
為替レート(1ルピー)	円	1.89	1.62	1.72	1.62	1.55

## 九州の対インド貿易額の推移

### 【2019年の九州の対インド貿易額】

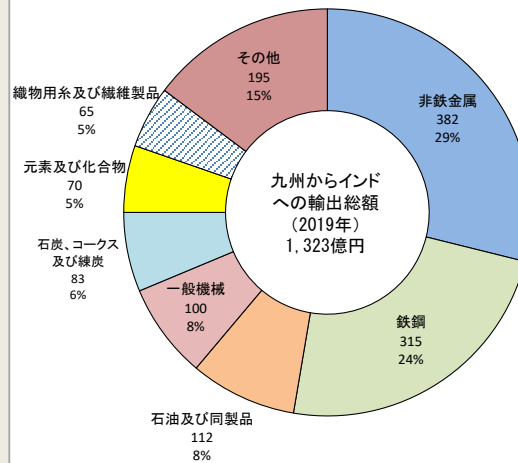
輸出総額：1,323億円(対前年+20.2%) → 3年連続のプラス  
 輸入総額：447億円(対前年+21.3%) → 2年ぶりのプラス  
 差引額：876億円(対前年+19.6%)



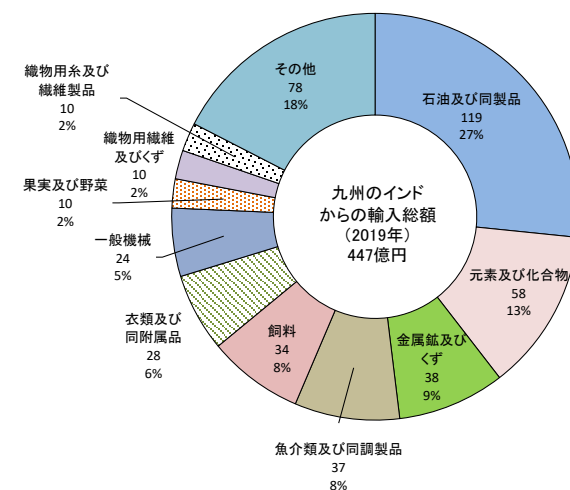
## 九州・インドの主要貿易品目


【輸出品目上位】 銅及び同合金、鉄鋼のフラットロール製品、石油製品  
 【輸入品目上位】 石油製品、有機化合物、魚介類

### 九州からインドへの輸出品目



### 九州のインドからの輸入品目



 **米国** United States of America



**経済概況**

面積	371.8万平方マイル(962.8万平方キロメートル、50州・日本の約25倍) (内水面18.1万平方マイル)
人口	3億2,775万人(2018年5月 米国情勢局)
首都	ワシントンD.C.
言語	主として英語(法律上の定めはない)
宗教	信教の自由を憲法で保障、主にキリスト教
政体	大統領制、連邦制(50州他)
主要産業	工業(全般)、農林業(小麦、トウモロコシ、大豆、木材他)、金融・保険・不動産業、サービス業

出所：外務省HP「国・地域」より九州経済産業局作成

出所：内閣府「海外経済データ-月次アップデート-」（令和2年3月）、\*はジェトロ・ウェブサイト「国・地域別情報」（基礎的経済指標）より九州経済産業局作成

**マクロ経済データ**

	単位	2015年	2016年	2017年	2018年	2019年
実質GDP成長率	前年比(%)	2.9	1.6	2.4	2.9	2.3
名目GDP総額	10億ドル	18,225	18,715	19,519	20,580	21,427
一人当たりGDP(名目)	ドル	56,790	57,908	60,019	62,946	65,223
輸出額	億ドル	22,667	22,158	23,525	25,013	24,980
	前年比(%)	▲ 4.6	▲ 2.2	6.2	6.3	▲ 0.1
輸入額	億ドル	27,652	27,188	29,027	31,290	31,145
	前年比(%)	▲ 3.5	▲ 1.7	6.8	7.8	▲ 0.5
為替レート(1ドル)	円	121.04	108.79	112.17	110.42	109.01

**九州の対米貿易額の推移**

**【2019年の九州の対米貿易額】**

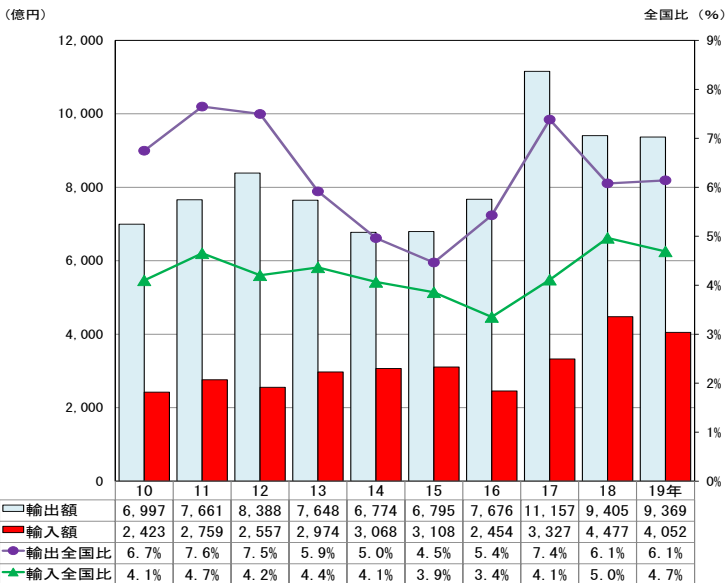
輸出総額：9,369億円(対前年▲0.4%)

輸入総額：4,052億円(対前年▲9.5%)

差引額：5,317億円(対前年+7.9%)

→ 2年連続のマイナス

→ 3年ぶりのマイナス

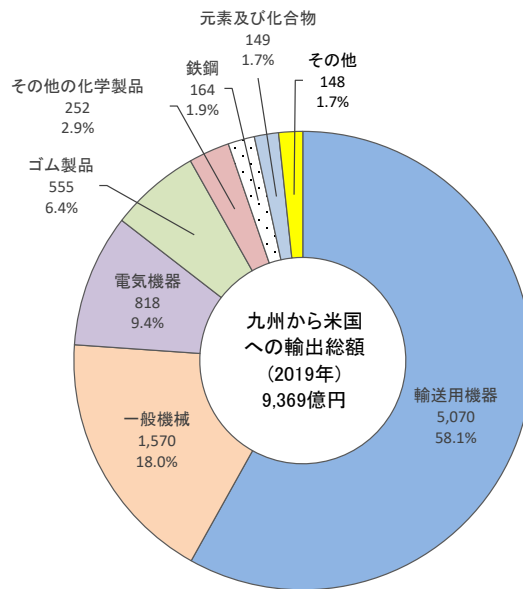


**九州・米国の主要貿易品目**

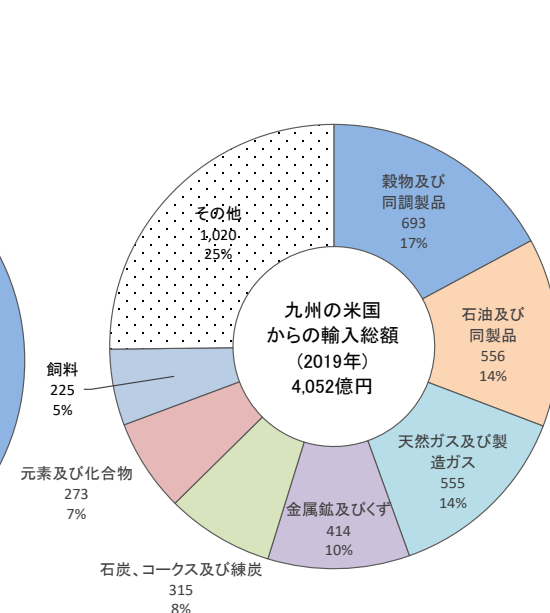
**【輸出品目上位】** 自動車、事務用機器、ゴムタイヤ及びチューブ

**【輸入品目上位】** 石油ガス類、とうもろこし、原油及び粗油

**九州から米国への輸出品目**



**九州の米国からの輸入品目**



# オーストラリア

Australia



## 経済概況

面積	769万2,024km <sup>2</sup> (日本の約20倍、アラスカを除く米とほぼ同じ)
人口	約2,499万人(2018年6月。豪州統計局)
首都	キャンベラ
民族	アングロサクソン系等欧州系が中心。その他に中東系、アジア系、先住民など。
言語	英語
宗教	キリスト教52%、無宗教30%(2016年国勢調査)
政体	立憲君主制
主要産業	第一次産業2.6%、第二次産業23.4%、第三次産業74.0% 農林水産業(2.6%)、鉱業(6.4%)、製造業(6.3%)、建設業(8.1%)、卸売・小売業(9.2%)、運輸・通信業(8.0%)、金融・保険業(9.5%)、専門職・科学・技術サービス(7.4%)など(2017-18年度のGDP産業別シェア、豪州統計局)

出所：外務省HP「国・地域」より九州経済産業局作成

出所：内閣府「海外経済データ-月次アップデート-」(令和2年3月)、\*はジェトロ・ウェブサイト「国・地域別情報」(基礎的経済指標)より九州経済産業局作成

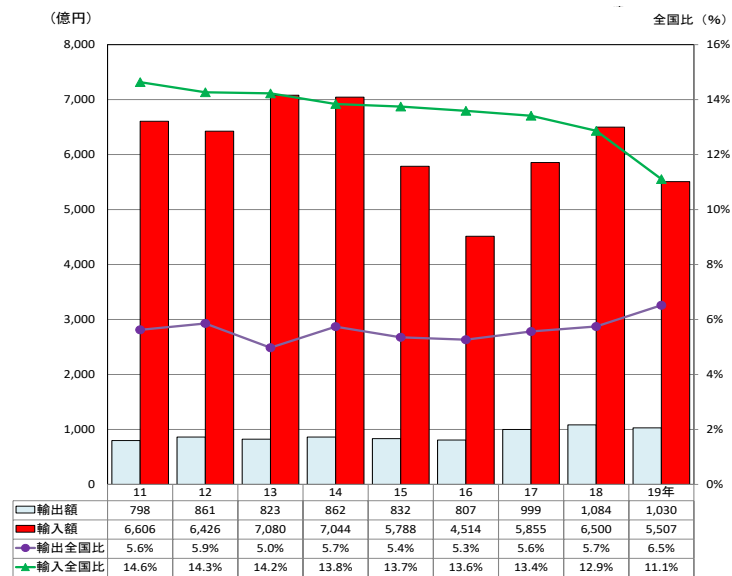
## マクロ経済データ

	単位	2015年	2016年	2017年	2018年	2019年
実質GDP成長率	前年比(%)	2.3	2.8	2.5	2.7	1.8
名目GDP総額	10億ドル	1,235	1,268	1,387	1,420	-
一人当たりGDP(名目)	ドル	51,497	51,979	55,974	56,420	-
輸出額	億ドル	1,885	1,913	2,293	2,547	-
	前年比(%)	▲ 21.7	1.5	19.9	11.1	-
輸入額	億ドル	2,129	2,011	2,275	2,409	-
	前年比(%)	▲ 11.8	▲ 5.6	13.1	5.9	-
為替レート(1ドル)	豪ドル	1.33	1.35	1.30	1.34	1.44
為替レート(1豪ドル)	円	91.07	80.85	86.00	82.57	75.82

## 九州の対オーストラリア貿易額の推移

### 【2019年の九州の対オーストラリア貿易額】

輸出総額： 1,030億円(対前年▲5.0%) → 3年ぶりのマイナス  
 輸入総額： 5,507億円(対前年▲15.3%) → 3年ぶりのマイナス  
 差引額： ▲4,478億円(対前年▲17.3%)

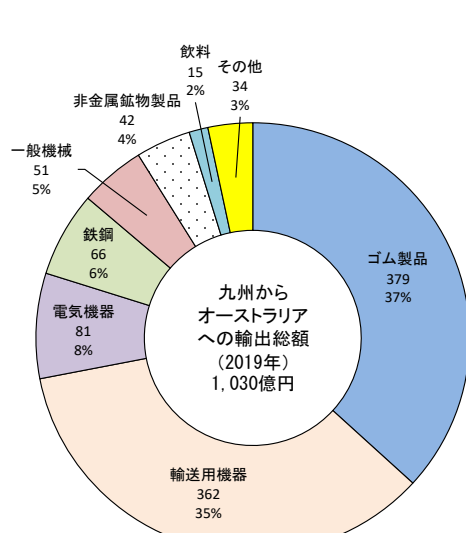


## 九州・オーストラリアの主要貿易品目

【輸出品目上位】 ゴムタイヤ及びチューブ、自動車、映像機器

【輸入品目上位】 石炭、鉄鉱石、非鉄金属鉱

### 九州からオーストラリアへの輸出品目



### 九州のオーストラリアからの輸入品目

