

各県の地域産業資源数と代表例

(令和元年10月11日現在)

参考3

総数 九州計:2,151
【農林水産物 755、鉱工業品 412、観光資源 984】



福岡県

◆資源総数:374

農林水産物:139

鉱工業品:91

観光資源:144



いちご(あまおう)



大川木工製品



博多どんたく港まつり

佐賀県

◆資源総数:294

農林水産物:94

鉱工業品:60

観光資源:140



佐賀のり



伊万里・有田焼



有明海

長崎県

◆資源総数:280

農林水産物:84

鉱工業品:48

観光資源:148



びわ



五島手延べうどん



長崎の教会群と
キリスト教関連遺産

熊本県

◆資源総数:335

農林水産物:121

鉱工業品:69

観光資源:145



デコポン



球磨焼酎



阿蘇くじゅう
国立公園

大分県

◆資源総数:271

農林水産物:84

鉱工業品:50

観光資源:137



かぼす



竹工芸品



別府温泉

宮崎県

◆資源総数:352

農林水産物:121

鉱工業品:55

観光資源:176



マンゴー



宮崎の焼酎



西都原古墳群

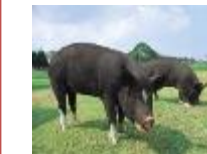
鹿児島県

◆資源総数:245

農林水産物:112

鉱工業品:39

観光資源:94



黒豚



鹿児島焼酎



砂蒸し温泉