

2026年5月15日

## 九州百貨店・スーパー販売動向

【2026年3月分速報】

### 1. 概況

#### (1)百貨店・スーパーの販売動向

全店(百貨店 16店舗、スーパー 490店舗、計 506店舗)

3月の百貨店・スーパー販売額は1,524億円、前年同月比+1.2%の増加(3か月連続)となった。百貨店は429億円、同▲0.7%の減少(2か月ぶり)、スーパーは1,095億円、同+2.0%の増加(3か月連続)となった。

(単位：百万円、%)

2026年3月分速報	販売額	合計		百貨店			スーパー		
		前年同月比増減率		販売額	前年同月比増減率		販売額	前年同月比増減率	
		全店	既存店		全店	既存店		全店	既存店
全国	1,962,534	1.5	1.1	554,659	2.2	3.4	1,407,875	1.3	0.2
九州計	152,366	1.2	1.4	42,860	▲0.7	▲0.4	109,505	2.0	2.1
衣料品計	29,229	▲3.4	▲3.2	19,646	▲4.2	▲4.0	9,582	▲1.6	▲1.4
飲食料品	79,377	1.2	1.3	9,500	2.2	2.9	69,876	1.1	1.1
その他計	43,760	4.6	4.7	13,714	2.8	3.0	30,046	5.4	5.5

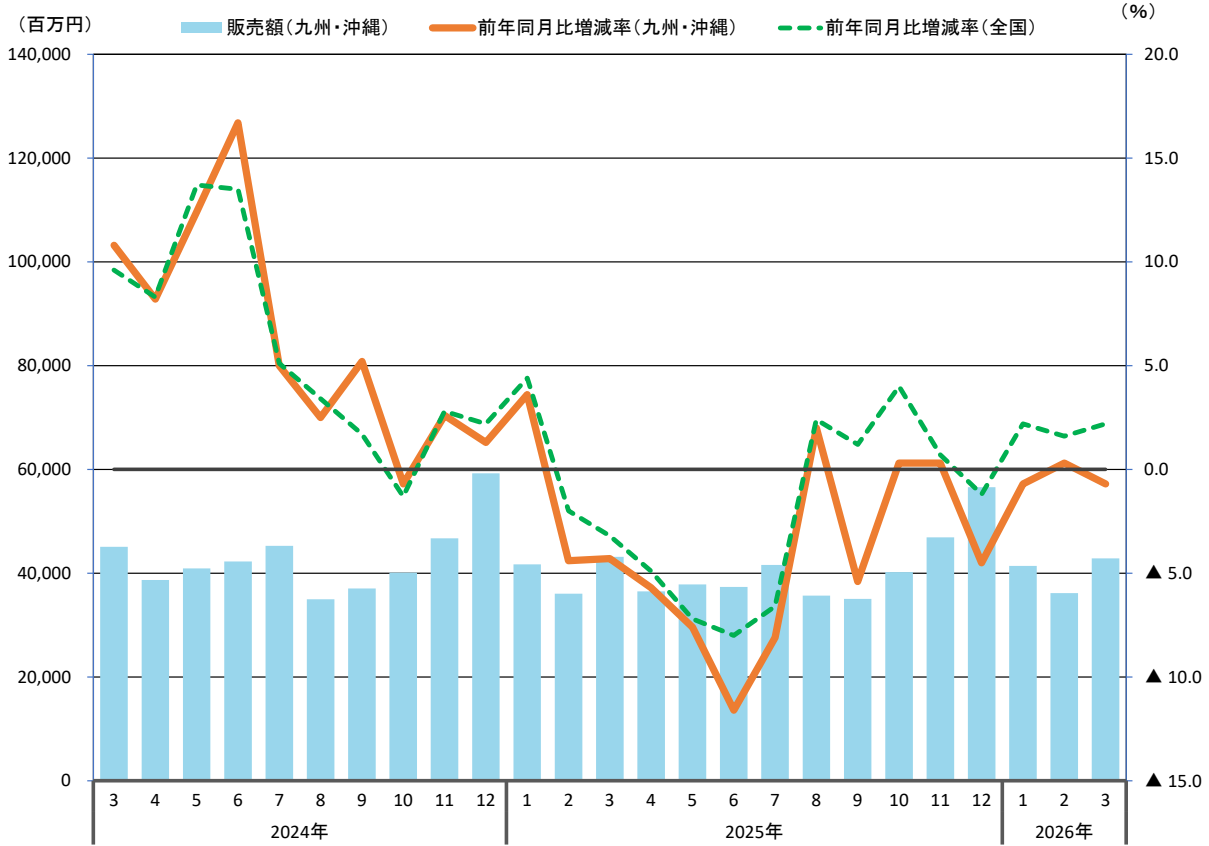
【注】九州計の数値は沖縄を含む。

#### (2)個別品目の主な動き

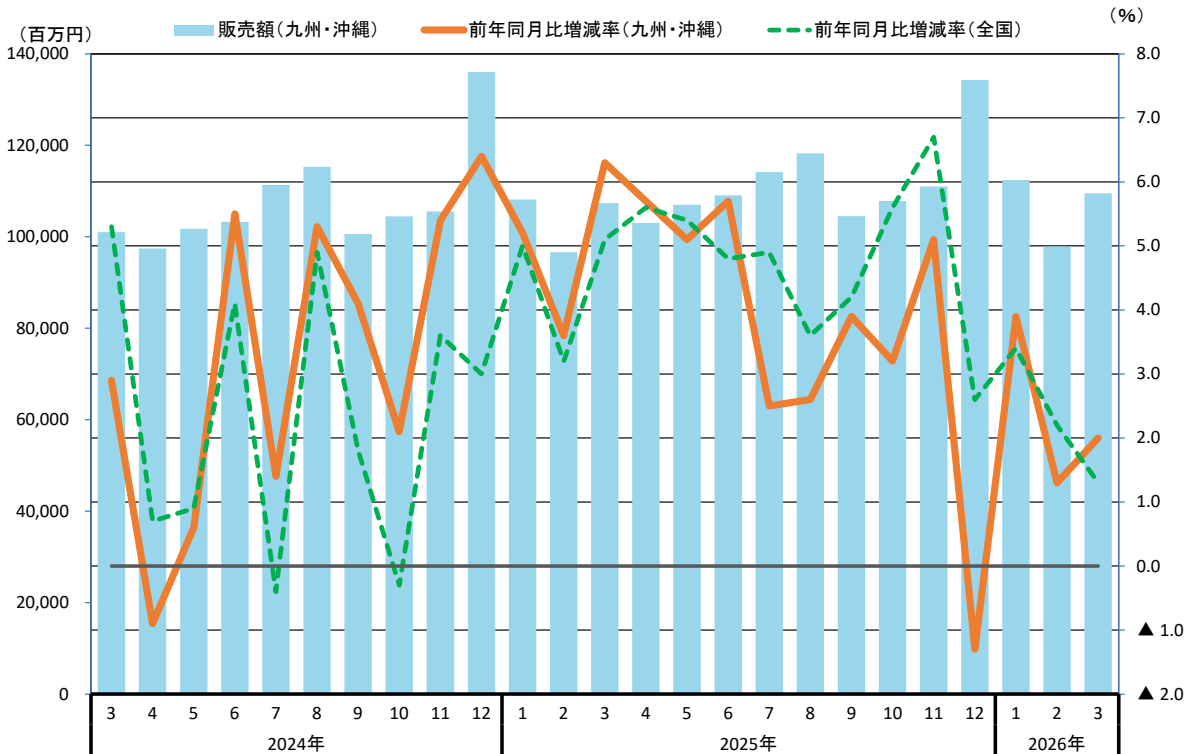
	品目名	寄与度(%) (全店)	主な動き (全店)	前年同月比増減率(%)	
				全店	既存店
百貨店	合計	▲0.7	衣料品の動きが鈍かったことから、2か月ぶりの減少となった。	▲0.7	▲0.4
	衣料品計	▲2.0	身の回り品や春物衣料の動きが鈍かったことから、14か月連続の減少となった。	▲4.2	▲4.0
	飲食料品	0.5	催事により惣菜や菓子等に動きがみられたことから、2か月ぶりの増加となった。	2.2	2.9
	その他計	0.9	高額品に動きがみられたことから、3か月連続の増加となった。	2.8	3.0
スーパー	合計	2.0	日用消耗品等の動きが良かったことから、3か月連続の増加となった。	2.0	2.1
	衣料品計	▲0.1	スーツ等の動きが鈍かったことから、2か月連続の減少となった。	▲1.6	▲1.4
	飲食料品	0.7	鶏卵や食用油、調味料等に動きがみられたことから、3か月連続の増加となった。	1.1	1.1
	その他計	1.4	日用消耗品や玩具、文房具等の動きが良かったことから、3か月連続の増加となった。	5.4	5.5

## 2. 百貨店・スーパー販売動向の推移

百貨店販売額(九州・沖縄)・前年同月比増減率の推移(全国、九州・沖縄)(全店)



スーパー販売額(九州・沖縄)・前年同月比増減率の推移(全国、九州・沖縄)(全店)



3. 業態別、商品別百貨店・スーパー販売額(

2026年3月 分速報

)

2026年3月分速報	合計(百貨店+スーパー)	合計(百貨店+スーパー)	合計(百貨店+スーパー)	合計(百貨店+スーパー)	合計(百貨店+スーパー)	合計(百貨店+スーパー)	合計(百貨店+スーパー)	百貨店	百貨店	百貨店	百貨店	百貨店	百貨店	百貨店	百貨店	百貨店	百貨店	百貨店	百貨店	百貨店	百貨店	百貨店	百貨店	
	販売額(全店)	販売額(全店)	販売額(全店)	販売額(全店)	前年同月比増減率(全店)(%)	前年同月比増減率(全店)(%)	前年同月比増減率(全店)(%)	前年同月比増減率(全店)(%)	販売額(全店)	販売額(全店)	販売額(全店)	販売額(全店)	前年同月比増減率(全店)(%)	前年同月比増減率(全店)(%)	前年同月比増減率(全店)(%)	前年同月比増減率(全店)(%)	前年同月比増減率(全店)(%)	前年同月比増減率(全店)(%)	前年同月比増減率(全店)(%)	前年同月比増減率(全店)(%)	前年同月比増減率(全店)(%)	前年同月比増減率(全店)(%)	前年同月比増減率(全店)(%)	
	九州(百万円)	構成比(%)	全国(百万円)	構成比(%)	九州	全国	九州	全国	九州(百万円)	構成比(%)	全国(百万円)	構成比(%)	九州	全国	九州	全国	九州(百万円)	構成比(%)	全国(百万円)	構成比(%)	九州	全国	九州	全国
合計	152,366	100.0	1,962,534	100.0	1.2	1.5	1.4	1.1	42,860	100.0	554,659	100.0	▲ 0.7	2.2	▲ 0.4	3.4	109,505	100.0	1,407,875	100.0	2.0	1.3	2.1	0.2
衣料品計	29,229	19.2	300,997	15.3	▲ 3.4	1.4	▲ 3.2	2.1	19,646	45.8	245,358	44.2	▲ 4.2	2.0	▲ 4.0	2.8	9,582	8.8	55,638	4.0	▲ 1.6	▲ 1.2	▲ 1.4	▲ 1.2
紳士服・洋品	3,846	2.5	38,145	1.9	▲ 2.0	▲ 3.2	▲ 1.7	▲ 2.6	2,112	4.9	27,702	5.0	▲ 1.9	▲ 1.3	▲ 1.6	▲ 0.4	1,734	1.6	10,443	0.7	▲ 2.2	▲ 7.8	▲ 2.0	▲ 7.9
婦人・子供服・洋品	11,978	7.9	143,981	7.3	▲ 3.0	▲ 0.2	▲ 2.7	0.6	7,236	16.9	116,861	21.1	▲ 3.9	1.4	▲ 3.5	2.5	4,741	4.3	27,120	1.9	▲ 1.6	▲ 6.8	▲ 1.4	▲ 7.0
その他の衣料品	1,362	0.9	11,986	0.6	▲ 7.0	1.4	▲ 6.9	3.0	600	1.4	7,493	1.4	▲ 11.0	▲ 6.6	▲ 10.8	▲ 4.4	763	0.7	4,494	0.3	▲ 3.6	18.1	▲ 3.6	18.2
身の回り品	12,042	7.9	106,884	5.4	▲ 3.8	5.4	▲ 3.6	5.8	9,698	22.6	93,303	16.8	▲ 4.6	4.4	▲ 4.5	4.9	2,344	2.1	13,581	1.0	▲ 0.2	12.4	▲ 0.1	12.9
飲食物品	79,377	52.1	1,269,976	64.7	1.2	0.9	1.3	▲ 0.1	9,500	22.2	129,708	23.4	2.2	▲ 0.1	2.9	1.6	69,876	63.8	1,140,268	81.0	1.1	1.0	1.1	▲ 0.2
その他計	43,760	28.7	391,561	20.0	4.6	3.8	4.7	4.3	13,714	32.0	179,592	32.4	2.8	4.1	3.0	5.6	30,046	27.4	211,968	15.1	5.4	3.6	5.5	3.2
家具	904	0.6	8,533	0.4	▲ 0.7	2.4	▲ 0.9	6.7	463	1.1	6,665	1.2	0.9	5.9	1.0	12.1	442	0.4	1,869	0.1	▲ 2.4	▲ 8.6	▲ 2.9	▲ 8.8
家庭用電気機械器具	2,147	1.4	17,210	0.9	2.9	10.0	2.1	8.7	131	0.3	2,528	0.5	15.1	13.9	15.1	14.1	2,016	1.8	14,683	1.0	2.2	9.3	1.3	7.8
家庭用品	3,285	2.2	35,534	1.8	▲ 1.2	▲ 2.7	1.4	▲ 2.8	972	2.3	11,886	2.1	▲ 5.3	▲ 4.4	▲ 4.8	▲ 3.4	2,313	2.1	23,647	1.7	4.3	▲ 1.9	4.2	▲ 2.4
その他の商品	35,899	23.6	318,371	16.2	5.4	4.6	5.6	5.0	11,387	26.6	147,866	26.7	4.2	5.3	4.3	6.5	24,512	22.4	170,505	12.1	6.0	4.0	6.2	3.7
食堂・喫茶	1,525	1.0	11,913	0.6	▲ 1.6	▲ 3.2	▲ 0.3	▲ 0.3	761	1.8	10,648	1.9	▲ 6.0	▲ 3.9	▲ 5.4	▲ 0.9	764	0.7	1,265	0.1	3.1	3.4	5.3	5.1
商品券	1,176	-	※	-	▲ 7.3	※	▲ 6.9	※	490	-	※	-	▲ 12.4	※	▲ 12.2	※	686	-	※	-	▲ 3.3	※	▲ 2.7	※
従業員(人)	45,837	-	※	-	▲ 0.3	※	▲ 0.2	※	4,329	-	※	-	▲ 3.3	※	▲ 1.5	※	41,508	-	※	-	0.0	※	▲ 0.1	※
売場面積(千㎡)	2,851	-	※	-	▲ 1.8	※	▲ 1.4	※	504	-	※	-	▲ 1.7	※	▲ 0.6	※	2,347	-	※	-	▲ 1.8	※	▲ 1.6	※
従業員1人当たり販売額(千円)	3,324	-	※	-	1.6	※	1.6	※	9,901	-	※	-	2.7	※	1.2	※	2,638	-	※	-	2.0	※	2.2	※
売場面積1㎡当たり販売額(千円)	53	-	※	-	3.9	※	3.9	※	84	-	※	-	1.2	※	1.2	※	46	-	※	-	2.2	※	2.2	※
営業日数(平均)(日)	30.8	-	※	-	0.2	※	0.3	※	30.9	-	※	-	0.4	※	▲ 0.2	※	30.8	-	※	-	0.2	※	0.3	※
店舗数	506	-	6,222	-	▲ 1.0	0.7	▲ 1.0	0.7	16	-	176	-	▲ 5.9	▲ 3.8	▲ 5.9	▲ 3.8	490	-	6,046	-	▲ 0.8	0.9	▲ 0.8	0.9
対全国シェア(%)	7.8	-	-	-	-	-	-	-	7.7	-	-	-	-	-	-	-	7.8	-	-	-	-	-	-	-

(注1) この公表数値は、確報と年間補正により修正される場合がある。

(注2) 売場面積1㎡当たり販売額は、食堂・喫茶の販売額を除いた販売額で計算している。

(注3) 全国値の※(商品券、従業員、売場面積、従業員1人当たり販売額、売場面積1㎡当たり販売額、営業日数)については、経済産業省 商業動態統計にてご確認ください。

(注4) 前年同月比の既存店の事業所数は、全店で計算している。

4. 県別百貨店・スーパー販売額 ( 2026年3月 分速報 )

<業態別>

2026年3月分速報	福岡県	福岡県	福岡県	佐賀県	佐賀県	佐賀県	長崎県	長崎県	長崎県	熊本県	熊本県	熊本県	大分県	大分県	大分県	宮崎県	宮崎県	宮崎県	鹿児島県	鹿児島県	鹿児島県
	販売額 (全店) (百万円)	前年同月比 増減率 (%)	前年同月比 増減率 (既存店) (%)	販売額 (全店) (百万円)	前年同月比 増減率 (全店) (%)	前年同月比 増減率 (既存店) (%)	販売額 (全店) (百万円)	前年同月比 増減率 (全店) (%)	前年同月比 増減率 (既存店) (%)	販売額 (全店) (百万円)	前年同月比 増減率 (全店) (%)	前年同月比 増減率 (既存店) (%)	販売額 (全店) (百万円)	前年同月比 増減率 (全店) (%)	前年同月比 増減率 (既存店) (%)	販売額 (全店) (百万円)	前年同月比 増減率 (全店) (%)	前年同月比 増減率 (既存店) (%)	販売額 (全店) (百万円)	前年同月比 増減率 (全店) (%)	前年同月比 増減率 (既存店) (%)
合 計	65,276	1.5	1.6	4,949	0.4	▲ 0.6	8,318	3.7	5.4	15,928	0.7	0.7	9,921	▲ 5.7	▲ 7.2	5,951	▲ 3.0	▲ 2.5	18,259	▲ 0.9	▲ 0.8
百 貨 店	28,786	1.2	1.2	X	X	X	X	X	X	X	X	X	X	X	X	X	X	X	X	X	X
ス ー パ ー	36,490	1.8	2.0	X	X	X	X	X	X	X	X	X	X	X	X	X	X	X	X	X	X

<商品別>

合計(百貨店+スーパー)	福岡県	福岡県	福岡県	佐賀県	佐賀県	佐賀県	長崎県	長崎県	長崎県	熊本県	熊本県	熊本県	大分県	大分県	大分県	宮崎県	宮崎県	宮崎県	鹿児島県	鹿児島県	鹿児島県
	販売額 (全店) (百万円)	前年同月比 増減率 (%)	前年同月比 増減率 (既存店) (%)	販売額 (全店) (百万円)	前年同月比 増減率 (全店) (%)	前年同月比 増減率 (既存店) (%)	販売額 (全店) (百万円)	前年同月比 増減率 (全店) (%)	前年同月比 増減率 (既存店) (%)	販売額 (全店) (百万円)	前年同月比 増減率 (全店) (%)	前年同月比 増減率 (既存店) (%)	販売額 (全店) (百万円)	前年同月比 増減率 (全店) (%)	前年同月比 増減率 (既存店) (%)	販売額 (全店) (百万円)	前年同月比 増減率 (全店) (%)	前年同月比 増減率 (既存店) (%)	販売額 (全店) (百万円)	前年同月比 増減率 (全店) (%)	前年同月比 増減率 (既存店) (%)
合 計	65,276	1.5	1.6	4,949	0.4	▲ 0.6	8,318	3.7	5.4	15,928	0.7	0.7	9,921	▲ 5.7	▲ 7.2	5,951	▲ 3.0	▲ 2.5	18,259	▲ 0.9	▲ 0.8
衣 料 品 計	16,878	▲ 2.2	▲ 2.2	643	▲ 2.8	▲ 2.8	1,220	10.0	15.1	2,951	▲ 5.0	▲ 5.0	1,963	▲ 17.4	▲ 17.5	791	▲ 6.1	▲ 6.1	2,477	▲ 4.2	▲ 4.0
紳 士 服 ・ 洋 品	1,902	1.6	1.6	104	▲ 6.0	▲ 6.0	202	4.3	8.0	448	▲ 4.4	▲ 4.4	321	▲ 16.1	▲ 16.1	154	▲ 4.2	▲ 4.2	308	▲ 4.2	▲ 4.1
婦 人 ・ 子 供 服 ・ 洋 品	5,615	0.2	0.2	297	▲ 2.0	▲ 2.0	737	17.1	22.8	1,451	▲ 5.0	▲ 5.0	1,025	▲ 25.3	▲ 25.3	447	▲ 6.7	▲ 6.7	1,050	▲ 6.6	▲ 6.6
そ の 他 の 衣 料 品	486	▲ 3.5	▲ 3.5	42	▲ 17.1	▲ 17.1	52	▲ 5.4	▲ 2.6	179	▲ 8.5	▲ 8.5	142	▲ 18.2	▲ 19.3	65	▲ 2.2	▲ 2.2	281	▲ 6.2	▲ 6.1
身 の 回 り 品	8,874	▲ 4.4	▲ 4.3	201	1.3	1.3	229	▲ 0.7	4.2	873	▲ 4.7	▲ 4.7	475	6.2	5.7	125	▲ 8.1	▲ 8.1	837	▲ 0.1	0.3
飲 食 料 品	29,991	0.2	0.3	3,379	0.6	▲ 0.9	5,372	1.7	2.8	8,465	2.3	2.3	6,385	1.4	0.1	3,404	▲ 1.9	▲ 1.9	8,886	▲ 1.9	▲ 1.9
そ の 他 計	18,407	7.5	7.8	926	2.0	2.0	1,725	6.0	7.6	4,512	1.9	1.9	1,572	▲ 15.1	▲ 18.7	1,756	▲ 3.7	▲ 2.0	6,896	1.8	1.8
家 具	388	▲ 3.9	▲ 3.9	15	▲ 4.2	▲ 4.2	38	13.5	13.9	101	7.3	7.3	81	▲ 4.5	▲ 7.1	29	▲ 2.4	▲ 2.4	135	5.3	5.4
家 庭 用 電 気 機 械 器 具	778	6.1	6.1	64	▲ 12.0	▲ 12.0	151	4.4	4.4	282	3.0	3.0	89	31.6	5.8	111	▲ 4.8	▲ 4.8	351	4.1	4.1
家 庭 用 品	1,096	0.8	0.6	85	▲ 10.6	▲ 10.6	123	8.8	13.7	341	▲ 1.1	▲ 1.1	183	11.5	6.4	83	▲ 12.7	▲ 12.7	274	▲ 6.1	▲ 6.1
そ の 他 の 商 品	15,802	8.9	9.3	760	4.9	4.9	1,398	5.8	6.8	3,630	1.9	1.9	1,163	▲ 21.1	▲ 23.8	1,506	▲ 3.0	▲ 0.9	5,998	2.0	2.0
食 堂 ・ 喫 茶	343	▲ 10.5	▲ 10.5	4	65.5	65.5	16	4.0	63.0	158	2.9	2.9	56	▲ 8.0	▲ 8.0	27	▲ 8.9	▲ 8.9	138	▲ 1.1	▲ 1.1
商 品 券	261	▲ 11.7	▲ 11.7	40	▲ 7.0	▲ 7.0	22	▲ 41.1	▲ 38.8	153	▲ 12.9	▲ 12.9	89	▲ 21.3	▲ 21.3	52	▲ 4.5	▲ 4.5	250	▲ 2.5	▲ 2.5
従 業 員 ( 人 )	15,392	▲ 1.2	▲ 1.5	1,925	8.9	2.8	2,564	▲ 3.9	▲ 0.9	4,419	0.1	0.1	3,421	0.5	▲ 1.4	2,057	▲ 3.1	▲ 1.3	6,565	▲ 1.8	▲ 1.7
売 場 面 積 ( 千 m <sup>2</sup> )	987	▲ 1.5	▲ 1.2	114	▲ 1.5	▲ 1.6	147	▲ 10.2	▲ 7.0	328	0.0	0.0	293	1.2	▲ 0.3	188	▲ 3.1	▲ 1.9	452	▲ 0.8	▲ 0.3
従 業 員 1 人 当 た り 販 売 額 ( 千 円 )	4,241	2.7	3.1	2,571	▲ 7.8	▲ 3.4	3,244	7.9	6.4	3,604	0.6	0.6	2,900	▲ 6.2	▲ 5.9	2,893	0.0	▲ 1.2	2,781	1.0	0.9
売 場 面 積 1 m <sup>2</sup> 当 た り 販 売 額 ( 千 円 )	66	3.1	2.9	43	1.9	0.9	56	15.5	13.3	48	0.7	0.7	34	▲ 6.8	▲ 6.9	32	0.1	▲ 0.6	40	▲ 0.1	▲ 0.5
営 業 日 数 ( 平 均 ) ( 日 )	31.0	▲ 0.6	0.7	29.9	0.0	0.0	30.9	▲ 2.6	0.0	31.0	0.5	0.5	30.0	2.8	0.3	31.0	▲ 2.9	0.0	31.0	▲ 1.2	0.0
店 舗 数	168	▲ 1.2	▲ 1.2	28	0.0	0.0	34	▲ 2.9	▲ 2.9	57	0.0	0.0	43	2.4	2.4	34	▲ 2.9	▲ 2.9	84	▲ 1.2	▲ 1.2
対 九 州 ( % )	42.8	-	-	3.2	-	-	5.5	-	-	10.5	-	-	6.5	-	-	3.9	-	-	12.0	-	-
対 全 国 ( % )	3.3	-	-	0.3	-	-	0.4	-	-	0.8	-	-	0.5	-	-	0.3	-	-	0.9	-	-

- (注1) この公表数値は、確報と年間補正により修正される場合がある。  
(注2) 売場面積1㎡当たり販売額は、食堂・喫茶の販売額を除いた販売額で計算している。  
(注3) 「X」は、秘匿の関係により公表できない箇所である。  
(注4) 前年同月比の既存店の事業所数は、全店で計算している。

## 5. 業態別、販売額前年(度、同期、同月)比増減率の推移

年・年度・四半期・月	九州			九州			九州			九州			九州			全国			全国			全国																																																																																																																																																																																																																									
	合計(百貨店 +スーパー)			合計(百貨店 +スーパー)			合計(百貨店 +スーパー)			百貨店			百貨店			百貨店			スーパー			スーパー			スーパー			合計(百貨店 +スーパー)			合計(百貨店 +スーパー)			合計(百貨店 +スーパー)																																																																																																																																																																																																													
	販売額			前年(度、同 期、同月)比 増減率 (全店)			前年(度、同 期、同月)比 増減率 (既存店)			販売額			前年(度、同 期、同月)比 増減率 (全店)			前年(度、同 期、同月)比 増減率 (既存店)			販売額			前年(度、同 期、同月)比 増減率 (全店)			前年(度、同 期、同月)比 増減率 (既存店)			販売額			前年(度、同 期、同月)比 増減率 (全店)			前年(度、同 期、同月)比 増減率 (既存店)																																																																																																																																																																																																													
年		年	百万円	%	%	百万円	%	%	百万円	%	%	百万円	%	%	百万円	%	%	百万円	%	%	百万円	%	%	百万円	%	%	百万円	%	%	百万円	%	%																																																																																																																																																																																																															
2023年	C.Y.	2023	1,706,122	6.9	6.4	475,422	9.7	9.7	1,230,700	5.9	5.1	21,604,942	4.6	4.2	2024年	C.Y.	2024	1,780,982	4.4	4.1	508,287	6.9	6.9	1,272,695	3.4	3.1	22,381,178	3.6	3.4	2025年	C.Y.	2025	1,809,712	1.6	1.1	488,584	▲ 3.9	▲ 3.9	1,321,128	3.8	3.1	23,015,021	2.8	1.5																																																																																																																																																																																																			
2023年度	F.Y.	2023	1,728,829	6.3	5.8	488,173	9.2	9.2	1,240,656	5.2	4.5	21,896,768	4.8	4.5	2024年度	F.Y.	2024	1,793,905	3.8	3.4	506,155	3.7	3.7	1,287,750	3.8	3.4	22,548,258	3.0	2.6	2025年度	F.Y.	2025	1,816,838	1.3	1.0	488,096	▲ 3.6	▲ 3.5	1,328,742	3.2	2.8	23,139,990	2.6	1.4																																																																																																																																																																																																			
2025年1～3月	Q1	2025	433,032	3.1	2.4	120,895	▲ 1.7	▲ 1.7	312,137	5.1	4.1	5,575,341	3.1	2.0	2025年4～6月	Q2	2025	430,723	1.5	1.0	111,677	▲ 8.4	▲ 8.4	319,046	5.5	4.9	5,534,153	1.8	0.6	2025年7～9月	Q3	2025	449,184	1.1	0.5	112,306	▲ 4.3	▲ 4.3	336,877	3.0	2.2	5,652,892	2.7	1.4	2025年10～12月	Q4	2025	496,773	0.9	0.6	143,705	▲ 1.6	▲ 1.6	353,068	2.0	1.6	6,252,635	3.6	1.9																																																																																																																																																																																				
2026年1～3月	Q1	2026	440,159	1.6	1.9	120,408	▲ 0.4	▲ 0.2	319,751	2.4	2.7	5,700,310	2.2	1.7	2025年1月	Jan	2025	149,847	4.7	3.9	41,703	3.6	3.6	108,144	5.2	4.0	1,913,913	4.8	3.6	2025年2月	Feb	2025	132,675	1.3	0.7	36,041	▲ 4.4	▲ 4.4	96,634	3.6	2.8	1,728,621	1.7	0.7	2025年3月	Mar	2025	150,510	3.0	2.4	43,151	▲ 4.3	▲ 4.3	107,359	6.3	5.5	1,932,807	2.6	1.7	2025年4月	Apr	2025	139,469	2.5	1.8	36,484	▲ 5.7	▲ 5.7	102,985	5.7	4.8	1,802,506	2.7	1.5	2025年5月	May	2025	144,819	1.5	1.0	37,832	▲ 7.6	▲ 7.6	106,988	5.1	4.6	1,849,536	1.8	0.6	2025年6月	Jun	2025	146,434	0.6	0.2	37,361	▲ 11.6	▲ 11.6	109,073	5.7	5.2	1,882,111	1.0	▲ 0.1	2025年7月	Jul	2025	155,747	▲ 0.5	▲ 1.0	41,601	▲ 8.1	▲ 8.1	114,146	2.5	2.0	1,925,930	1.6	0.4	2025年8月	Aug	2025	153,895	2.4	1.9	35,675	2.0	2.0	118,220	2.6	1.9	1,927,691	3.3	1.8	2025年9月	Sep	2025	139,541	1.4	0.6	35,030	▲ 5.4	▲ 5.4	104,511	3.9	2.8	1,799,271	3.4	1.9	2025年10月	Oct	2025	148,049	2.4	2.0	40,230	0.3	0.3	107,819	3.2	2.7	1,881,483	5.1	3.4	2025年11月	Nov	2025	157,866	3.7	3.3	46,889	0.3	0.3	110,976	5.1	4.7	1,990,266	4.9	3.2	2025年12月	Dec	2025	190,858	▲ 2.3	▲ 2.5	56,586	▲ 4.5	▲ 4.5	134,273	▲ 1.3	▲ 1.6	2,380,886	1.4	▲ 0.1	2026年1月	Jan	2026	153,789	2.6	3.0	41,390	▲ 0.7	▲ 0.7	112,399	3.9	4.4	1,973,300	3.1	2.6	2026年2月	Feb	2026	134,004	1.0	1.3	36,157	0.3	0.6	97,847	1.3	1.6	1,764,476	2.1	1.4	2026年3月	Mar	2026	152,366	1.2	1.4	42,860	▲ 0.7	▲ 0.4	109,505	2.0	2.1	1,962,534	1.5	1.1

(注1)販売額は、四捨五入のため内訳と合計は必ずしも一致しない。

(注2)Pは速報値、rは修正値(確報値・年間補正による修正値)である。

(注3)2025年までは年間補正済み数値。2026年1月以降の数値は年間補正により修正される場合がある。

### 1. 調査対象について

百貨店及びスーパーとは、従業員50人以上の小売事業所のうち、次に該当する経済産業大臣が指定する事業所。

- (1)百貨店:日本標準産業分類の百貨店、総合スーパー(561)のうち、(2)のスーパーに該当しない事業所であって、かつ、売場面積が特別区及び政令指定都市で3,000㎡以上、その他の地域で1,500㎡以上の事業所をいう。
- (2)スーパー:売場面積の50%以上についてセルフサービス方式を採用している事業所であって、かつ、売場面積が1,500㎡以上の事業所をいう。ただし、商業動態統計調査の家電大型専門店、ドラッグストア、ホームセンターの調査対象企業の傘下事業所で、調査対象となっている事業所を除く。

### 2. 全店と既存店について

- (1)全店:事業所の開業・廃業を考慮せず、新規店舗を含む調査時点での調査対象事業所。
- (2)既存店:当月及び前年同月とも調査の対象となっている事業所をいい、前年同月比増減率の算出はその事業所のみで行っている。

また、前年(年度、同期)比増減率の算出は、月次の既存店の販売額の積み上げによって算出。

問い合わせ先 九州経済産業局 総務企画部 企画調査課 調査室 TEL092-482-5419

# 九州コンビニエンスストア、専門量販店販売動向(参考)

## 【2026年3月分速報】

2026年5月15日  
九州経済産業局  
(本省公表日2026年4月30日)

2026年3月のコンビニエンスストアの販売額は1,115億円、前年同月比+1.5%の増加(13か月連続)、家電大型専門店の販売額は349億円、前年同月比+1.2%の増加(3か月連続)、ドラッグストアの販売額は758億円、前年同月比+3.5%の増加(46か月連続)、ホームセンターの販売額は281億円、前年同月比+3.1%の増加(4か月ぶり)となった。

### 九州及び全国のコンビニエンスストア、専門量販店販売額等

2026年3月分 速報	九州				全国			
	販売額 (百万円)	前年同月比 増減率(%)	店舗数	前年同月比 増減率(%)	販売額 (百万円)	前年同月比 増減率(%)	店舗数	前年同月比 増減率(%)
コンビニエンスストア	111,467	1.5	5,662	0.6	1,129,498	2.3	56,727	0.4
対全国シェア(%)	9.9	—	10.0	—	100	—	100	—
家電大型専門店	34,884	1.2	318	▲ 1.2	501,534	4.4	2,640	▲ 0.5
対全国シェア(%)	7.0	—	12.0	—	100	—	100	—
ドラッグストア	75,765	3.5	1,746	2.5	832,458	5.8	20,479	2.5
対全国シェア(%)	9.1	—	8.5	—	100	—	100	—
ホームセンター	28,118	3.1	566	0.4	286,769	3.4	4,566	0.7
対全国シェア(%)	9.8	—	12.4	—	100	—	100	—

(注) 数値は経済産業省 商業動態統計より抜粋。

### 商業動態統計調査(丁調査)について

#### 1. 調査対象と範囲

##### (1) コンビニエンスストア

コンビニエンスストア(日本標準産業分類 細分類5891)を500店舗以上有するチェーン企業本部で、経済産業大臣が指定する企業。

##### (2) 家電大型専門店

日本標準産業分類に掲げる細分類5931—電気機械器具小売業(中古品を除く)又は細分類5932—電気事務機械器具小売業(中古品を除く)に属する事業所(売場面積500㎡以上の家電大型専門店)を10店舗以上有する企業で、経済産業大臣が指定する企業。

##### (3) ドラッグストア

日本標準産業分類に掲げる細分類6031—ドラッグストアに属する事業所を50店舗以上有する企業もしくはドラッグストアの年間販売額が100億円以上の企業で、経済産業大臣が指定する企業。

##### (4) ホームセンター

日本標準産業分類に掲げる細分類6091—ホームセンターに属する事業所を10店舗以上有する企業もしくはホームセンターの年間販売額が200億円以上の企業で、経済産業大臣が指定する企業。

#### 2. 調査の開始時期

2015年7月より、専門量販店調査が商業動態統計調査に組み入れられたため、コンビニエンスストア、家電大型専門店、ドラッグストア、ホームセンターの形式を統一して参考資料として配付。

(1)は1998年10月から調査を開始しており、その際1998年4月まで遡及して調査を実施。

(2)～(4)は2014年1月から調査を実施。

(1)～(3)は、「九州」には沖縄を含まない。

(4)は、「九州」には沖縄を含む。