

2025年5月15日

## 九州百貨店・スーパー販売動向

【2025年3月分速報】

### 1. 概況

#### (1)百貨店・スーパーの販売動向

全店(百貨店 17店舗、スーパー 494店舗、計 511店舗)

3月の百貨店・スーパー販売額は1,505億円、前年同月比+3.0%の増加(42か月連続)となった。百貨店は432億円、同▲4.3%の減少(2か月連続)、スーパーは1,074億円、同+6.3%の増加(11か月連続)となった。

(単位：百万円、%)

2025年3月分速報	販売額	合計		販売額	百貨店		販売額	スーパー	
		前年同月比増減率			前年同月比増減率			前年同月比増減率	
		全店	既存店		全店	既存店		全店	既存店
全国	1,935,445	2.8	1.7	542,970	▲3.2	▲2.9	1,392,475	5.3	3.7
九州計	150,508	3.0	2.4	43,151	▲4.3	▲4.3	107,357	6.3	5.5
衣料品計	30,243	▲5.4	▲5.9	20,518	▲8.5	▲8.5	9,725	2.0	0.0
飲食料品	78,407	6.2	5.6	9,293	▲1.8	▲1.8	69,114	7.4	6.7
その他計	41,858	3.8	3.4	13,341	1.0	1.0	28,518	5.2	4.6

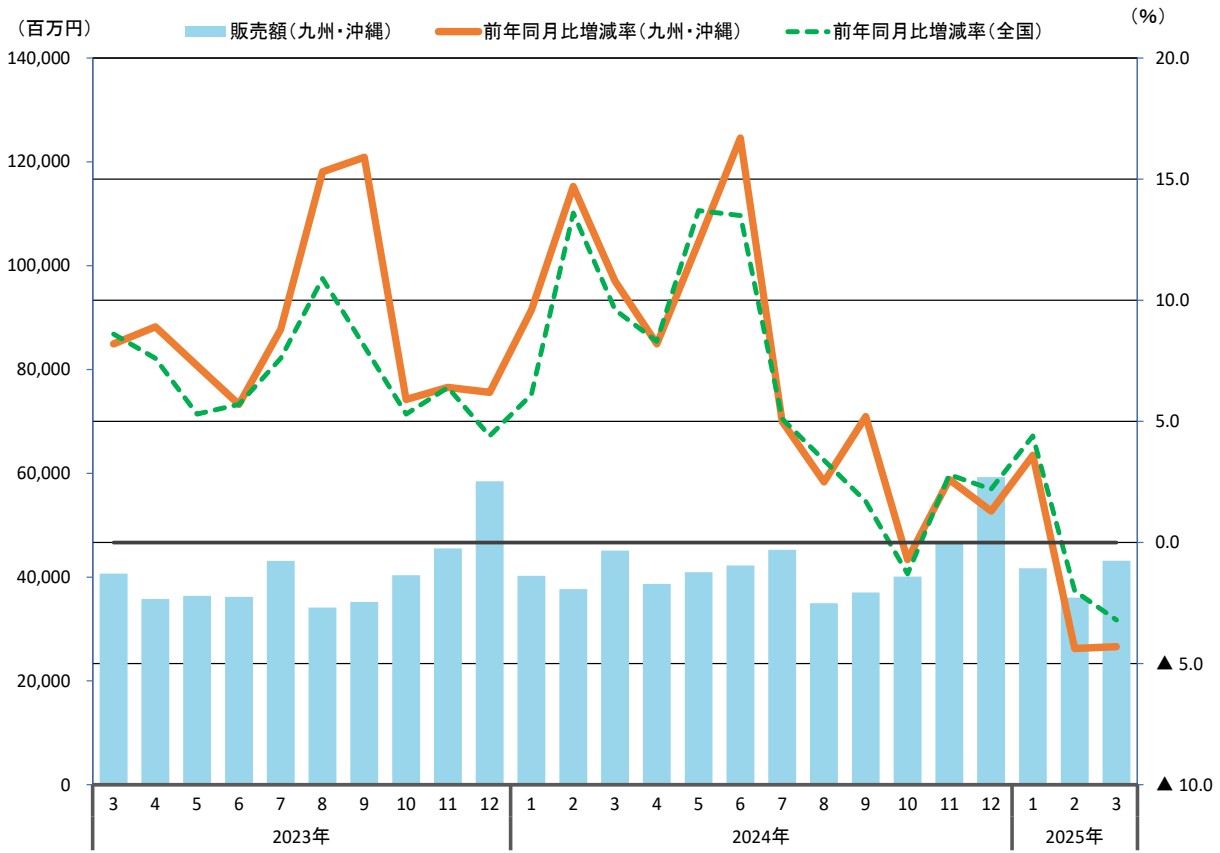
【注】九州計の数値は沖縄を含む。

#### (2)個別品目の主な動き

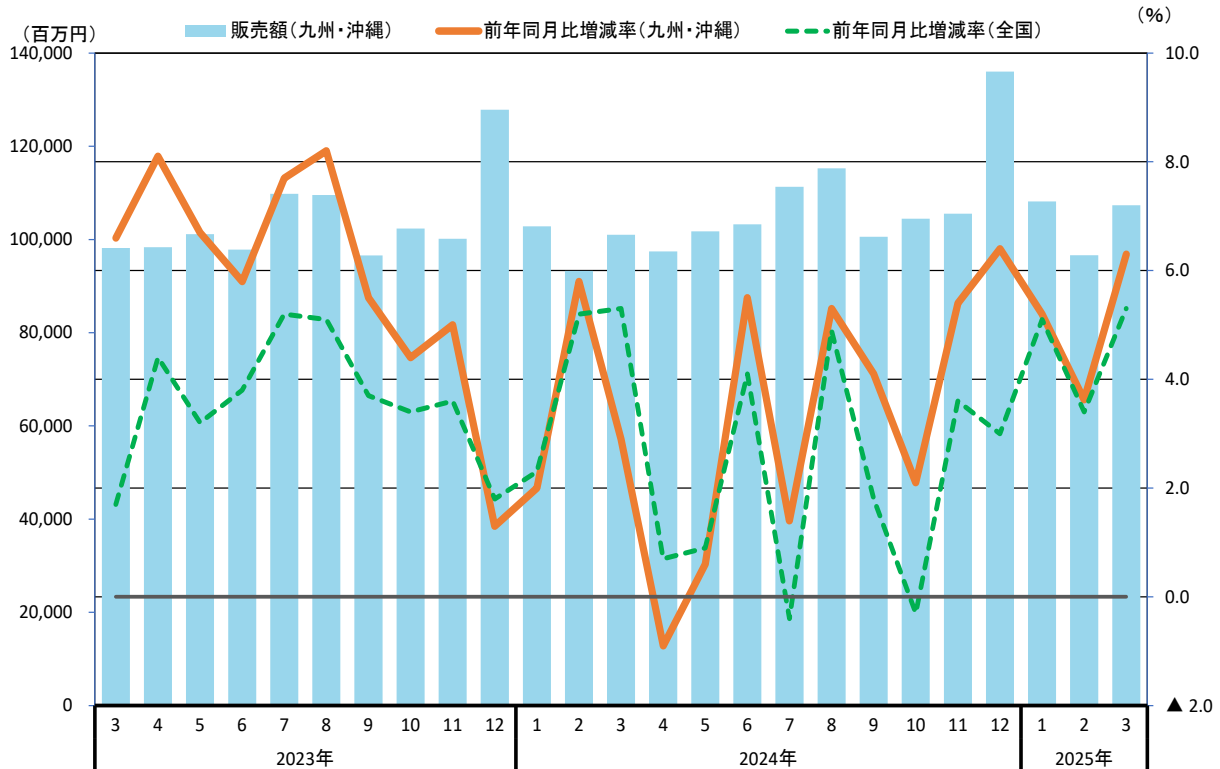
	品目名	寄与度(%) (全店)	主な動き (全店)	前年同月比増減率(%)	
				全店	既存店
百貨店	合計	▲4.3	インバウンド需要の減少や気温の変動により衣料品の動きが鈍かったことから、2か月連続の減少となった。	▲4.3	▲4.3
	衣料品計	▲4.2	身の回り品の動きが不調だったことや春物衣料の動きが鈍かったことから、2か月連続の減少となった。	▲8.5	▲8.5
	飲食料品	▲0.4	全般的に動きが鈍かったことから、2か月連続の減少となった。	▲1.8	▲1.8
	その他計	0.3	家庭用品の動きが好調だったことから、2か月ぶりの増加となった。	1.0	1.0
スーパー	合計	6.3	飲食料品の動きが良かったことなどから、11か月連続の増加となった。	6.3	5.5
	衣料品計	0.2	婦人服に動きがみられたことから、3か月ぶりの増加となった。	2.0	0.0
	飲食料品	4.7	生鮮食品等の動きが良かったことなどから、11か月連続の増加となった。	7.4	6.7
	その他計	1.4	新生活需要などにより全般的に動きが良かったことから、39か月連続の増加となった。	5.2	4.6

## 2. 百貨店・スーパー販売動向の推移

百貨店販売額(九州・沖縄)・前年同月比増減率の推移(全国、九州・沖縄)(全店)



スーパー販売額(九州・沖縄)・前年同月比増減率の推移(全国、九州・沖縄)(全店)



3. 業態別、商品別百貨店・スーパー販売額( 2025年3月 分速報 )

2025年3月分速報	合計(百貨店+スーパー)	合計(百貨店+スーパー)	合計(百貨店+スーパー)	合計(百貨店+スーパー)	合計(百貨店+スーパー)	合計(百貨店+スーパー)	合計(百貨店+スーパー)	百貨店	百貨店	百貨店	百貨店	百貨店	百貨店	百貨店	百貨店	百貨店	スーパー	スーパー	スーパー	スーパー	スーパー	スーパー	スーパー	
	販売額(全店)	販売額(全店)	販売額(全店)	販売額(全店)	前年同月比増減率(全店)(%)	前年同月比増減率(全店)(%)	前年同月比増減率(全店)(%)	前年同月比増減率(全店)(%)	販売額(全店)	販売額(全店)	販売額(全店)	販売額(全店)	前年同月比増減率(全店)(%)	前年同月比増減率(全店)(%)	前年同月比増減率(全店)(%)	前年同月比増減率(全店)(%)	販売額(全店)	販売額(全店)	販売額(全店)	販売額(全店)	前年同月比増減率(全店)(%)	前年同月比増減率(全店)(%)	前年同月比増減率(全店)(%)	
	九州(百万円)	構成比(%)	全国(百万円)	構成比(%)	九州	全国	九州	全国	九州(百万円)	構成比(%)	全国(百万円)	構成比(%)	九州	全国	九州	全国	九州(百万円)	構成比(%)	全国(百万円)	構成比(%)	九州	全国	九州	全国
合計	150,508	100.0	1,935,445	100.0	3.0	2.8	2.4	1.7	43,151	100.0	542,970	100.0	▲ 4.3	▲ 3.2	▲ 4.3	▲ 2.9	107,357	100.0	1,392,475	100.0	6.3	5.3	5.5	3.7
衣料品計	30,243	20.1	297,063	15.3	▲ 5.4	▲ 7.1	▲ 5.9	▲ 6.5	20,518	47.5	240,644	44.3	▲ 8.5	▲ 5.9	▲ 8.5	▲ 5.7	9,725	9.1	56,420	4.1	2.0	▲ 11.7	0.0	▲ 9.8
紳士服・洋品	3,928	2.6	39,388	2.0	▲ 3.7	▲ 7.1	▲ 4.1	▲ 6.1	2,152	5.0	28,057	5.2	▲ 5.8	▲ 5.2	▲ 5.8	▲ 4.9	1,775	1.7	11,331	0.8	▲ 1.1	▲ 11.5	▲ 2.0	▲ 9.0
婦人・子供服・洋品	12,351	8.2	144,413	7.5	▲ 2.4	▲ 5.5	▲ 3.1	▲ 4.7	7,528	17.4	115,200	21.2	▲ 5.7	▲ 3.9	▲ 5.7	▲ 3.6	4,822	4.5	29,214	2.1	3.3	▲ 11.3	1.3	▲ 9.0
その他の衣料品	1,465	1.0	11,825	0.6	2.3	▲ 4.5	0.3	▲ 4.1	674	1.6	8,019	1.5	3.9	▲ 0.9	3.9	▲ 0.4	791	0.7	3,806	0.3	0.9	▲ 11.3	▲ 2.7	▲ 11.1
身の回り品	12,500	8.3	101,437	5.2	▲ 9.4	▲ 9.5	▲ 9.7	▲ 9.3	10,163	23.6	89,368	16.5	▲ 11.7	▲ 9.0	▲ 11.7	▲ 8.9	2,336	2.2	12,069	0.9	2.0	▲ 12.7	0.1	▲ 12.1
飲食物品	78,407	52.1	1,260,972	65.2	6.2	5.6	5.6	3.8	9,293	21.5	129,813	23.9	▲ 1.8	▲ 2.5	▲ 1.8	▲ 2.1	69,114	64.4	1,131,159	81.2	7.4	6.6	6.7	4.6
その他計	41,858	27.8	377,410	19.5	3.8	2.1	3.4	2.0	13,341	30.9	172,514	31.8	1.0	0.4	1.0	0.6	28,518	26.6	204,896	14.7	5.2	3.6	4.6	3.2
家具	911	0.6	8,337	0.4	6.5	4.1	5.3	2.6	458	1.1	6,293	1.2	12.4	5.2	12.4	5.4	452	0.4	2,043	0.1	1.1	0.8	▲ 1.1	▲ 5.8
家庭用電気機械器具	2,088	1.4	15,585	0.8	5.5	3.5	3.7	1.6	114	0.3	2,220	0.4	▲ 11.0	19.6	▲ 11.0	20.1	1,975	1.8	13,366	1.0	6.6	1.3	4.8	▲ 1.0
家庭用品	3,245	2.2	36,535	1.9	8.0	▲ 1.4	6.9	▲ 2.2	1,026	2.4	12,427	2.3	11.2	3.6	11.2	4.5	2,218	2.1	24,107	1.7	6.5	▲ 3.8	5.0	▲ 5.6
その他の商品	34,064	22.6	304,633	15.7	3.3	2.8	3.1	2.8	10,933	25.3	140,490	25.9	0.0	0.2	0.0	0.4	23,132	21.5	164,142	11.8	5.0	5.1	4.6	5.0
食堂・喫茶	1,550	1.0	12,321	0.6	3.2	▲ 5.2	2.9	▲ 4.9	810	1.9	11,083	2.0	▲ 0.8	▲ 5.9	▲ 0.8	▲ 5.5	740	0.7	1,237	0.1	8.0	1.0	7.4	1.0
商品券	1,263	-	※	-	▲ 3.4	※	▲ 3.8	※	560	-	※	-	▲ 9.5	※	▲ 9.5	※	703	-	※	-	2.1	※	1.4	※
従業員(人)	45,982	-	※	-	▲ 0.3	※	▲ 1.3	※	4,477	-	※	-	▲ 3.8	※	▲ 3.8	※	41,505	-	※	-	0.1	※	▲ 1.0	※
売場面積(千㎡)	2,903	-	※	-	0.8	※	▲ 0.1	※	513	-	※	-	0.9	※	0.9	※	2,390	-	※	-	0.8	※	▲ 0.4	※
従業員1人当たり販売額(千円)	3,273	-	※	-	3.3	※	3.8	※	9,638	-	※	-	▲ 0.5	※	▲ 0.5	※	2,587	-	※	-	6.2	※	6.6	※
売場面積1㎡当たり販売額(千円)	51	-	※	-	2.0	※	2.0	※	83	-	※	-	▲ 4.6	※	▲ 4.6	※	45	-	※	-	7.1	※	4.8	※
営業日数(平均)(日)	30.7	-	※	-	▲ 0.1	※	▲ 0.1	※	30.8	-	※	-	0.2	※	0.2	※	30.7	-	※	-	▲ 0.1	※	▲ 0.1	※
店舗数	511	-	6,177	-	▲ 0.4	0.5	▲ 0.4	0.5	17	-	183	-	0.0	▲ 1.6	0.0	▲ 1.6	494	-	5,994	-	▲ 0.4	0.5	▲ 0.4	0.5
対全国シェア(%)	7.8	-	-	-	-	-	-	-	7.9	-	-	-	-	-	-	-	7.7	-	-	-	-	-	-	-

(注1) この公表数値は、確報と年間補正により修正される場合がある。  
(注2) 売場面積1㎡当たり販売額は、食堂・喫茶の販売額を除いた販売額で計算している。  
(注3) 全国値の※(商品券、従業員、売場面積、従業員1人当たり販売額、売場面積1㎡当たり販売額、営業日数)については、経済産業省 商業動態統計にてご確認ください。  
(注4) 前年同月比の既存店の事業所数は、全店で計算している。

4. 県別百貨店・スーパー販売額 ( 2025年3月 分速報 )

<業態別>

2025年3月分速報	福岡県	福岡県	福岡県	佐賀県	佐賀県	佐賀県	長崎県	長崎県	長崎県	熊本県	熊本県	熊本県	大分県	大分県	大分県	宮崎県	宮崎県	宮崎県	鹿児島県	鹿児島県	鹿児島県
	販売額 (全店) (百万円)	前年同月比 増減率 (全店) (%)	前年同月比 増減率 (既存店) (%)	販売額 (全店) (百万円)	前年同月比 増減率 (全店) (%)	前年同月比 増減率 (既存店) (%)	販売額 (全店) (百万円)	前年同月比 増減率 (全店) (%)	前年同月比 増減率 (既存店) (%)	販売額 (全店) (百万円)	前年同月比 増減率 (全店) (%)	前年同月比 増減率 (既存店) (%)	販売額 (全店) (百万円)	前年同月比 増減率 (全店) (%)	前年同月比 増減率 (既存店) (%)	販売額 (全店) (百万円)	前年同月比 増減率 (全店) (%)	前年同月比 増減率 (既存店) (%)	販売額 (全店) (百万円)	前年同月比 増減率 (全店) (%)	前年同月比 増減率 (既存店) (%)
合 計	64,319	▲ 0.4	0.2	4,928	▲ 2.6	3.7	8,022	▲ 3.2	2.4	15,808	8.2	3.2	10,526	15.7	3.9	6,137	3.0	3.0	18,417	3.4	3.6
百 貨 店	28,458	▲ 5.3	▲ 5.3	X	X	X	X	X	X	X	X	X	X	X	X	X	X	X	X	X	X
ス ー パ ー	35,861	3.8	5.1	X	X	X	X	X	X	X	X	X	X	X	X	X	X	X	X	X	X

<商品別>

合計(百貨店+スーパー)	福岡県	福岡県	福岡県	佐賀県	佐賀県	佐賀県	長崎県	長崎県	長崎県	熊本県	熊本県	熊本県	大分県	大分県	大分県	宮崎県	宮崎県	宮崎県	鹿児島県	鹿児島県	鹿児島県
	販売額 (全店) (百万円)	前年同月比 増減率 (全店) (%)	前年同月比 増減率 (既存店) (%)	販売額 (全店) (百万円)	前年同月比 増減率 (全店) (%)	前年同月比 増減率 (既存店) (%)	販売額 (全店) (百万円)	前年同月比 増減率 (全店) (%)	前年同月比 増減率 (既存店) (%)	販売額 (全店) (百万円)	前年同月比 増減率 (全店) (%)	前年同月比 増減率 (既存店) (%)	販売額 (全店) (百万円)	前年同月比 増減率 (全店) (%)	前年同月比 増減率 (既存店) (%)	販売額 (全店) (百万円)	前年同月比 増減率 (全店) (%)	前年同月比 増減率 (既存店) (%)	販売額 (全店) (百万円)	前年同月比 増減率 (全店) (%)	前年同月比 増減率 (既存店) (%)
合 計	64,319	▲ 0.4	0.2	4,928	▲ 2.6	3.7	8,022	▲ 3.2	2.4	15,808	8.2	3.2	10,526	15.7	3.9	6,137	3.0	3.0	18,417	3.4	3.6
衣 料 品 計	17,257	▲ 8.3	▲ 8.4	661	▲ 2.0	▲ 4.0	1,109	▲ 3.9	▲ 3.9	3,099	▲ 3.8	▲ 4.2	2,375	9.2	1.9	842	▲ 4.6	▲ 4.6	2,585	▲ 6.1	▲ 5.4
紳 士 服 ・ 洋 品	1,872	▲ 5.9	▲ 5.9	110	▲ 3.3	▲ 4.5	194	▲ 4.8	▲ 4.8	471	1.1	1.3	383	0.4	▲ 6.3	160	▲ 4.9	▲ 4.9	322	▲ 8.7	▲ 6.3
婦 人 ・ 子 供 服 ・ 洋 品	5,603	▲ 5.6	▲ 5.6	303	▲ 2.7	▲ 4.4	629	▲ 2.3	▲ 2.3	1,529	▲ 3.4	▲ 3.5	1,372	11.0	3.2	479	▲ 3.4	▲ 3.4	1,125	▲ 3.9	▲ 3.1
そ の 他 の 衣 料 品	504	2.5	2.5	50	▲ 4.5	▲ 13.8	55	1.7	1.7	196	5.6	2.3	174	25.2	13.6	66	▲ 8.5	▲ 8.5	300	▲ 6.7	▲ 7.1
身 の 回 り 品	9,278	▲ 10.8	▲ 11.0	198	0.4	▲ 0.5	231	▲ 8.4	▲ 8.4	904	▲ 8.5	▲ 9.1	447	6.5	2.0	136	▲ 6.8	▲ 6.8	838	▲ 7.6	▲ 7.5
飲 食 料 品	29,945	4.1	5.3	3,358	▲ 4.1	6.2	5,285	▲ 3.5	4.8	8,277	13.7	6.1	6,298	19.6	3.6	3,471	5.8	5.8	9,057	7.6	7.5
そ の 他 計	17,117	0.6	1.3	909	3.1	1.0	1,628	▲ 2.0	▲ 0.3	4,431	7.8	3.8	1,852	11.6	7.6	1,824	1.6	1.6	6,775	2.0	2.5
家 具	403	25.8	25.8	15	▲ 18.2	▲ 18.2	34	▲ 13.0	▲ 13.0	94	3.4	▲ 6.3	85	▲ 15.7	▲ 17.4	30	▲ 12.0	▲ 12.0	129	▲ 7.6	▲ 7.3
家 庭 用 電 気 機 械 器 具	734	1.2	1.2	72	7.7	7.7	145	10.9	11.0	277	7.4	▲ 5.9	67	3.8	3.1	116	6.0	6.0	337	2.8	3.1
家 庭 用 品	1,087	13.3	14.1	95	15.8	11.6	113	0.7	2.4	344	12.5	3.9	164	10.0	▲ 0.7	95	▲ 4.2	▲ 4.2	291	▲ 4.3	▲ 4.4
そ の 他 の 商 品	14,509	▲ 0.8	▲ 0.1	724	1.4	▲ 0.7	1,322	▲ 3.1	▲ 1.3	3,563	8.1	5.3	1,475	14.4	11.0	1,552	1.9	1.9	5,879	2.5	3.0
食 堂 ・ 喫 茶	383	▲ 0.3	▲ 0.3	2	-	-	15	0.5	0.5	153	▲ 5.6	▲ 5.6	61	8.8	2.0	30	2.1	2.1	139	2.7	2.7
商 品 券	295	▲ 1.3	▲ 1.3	43	10.7	7.9	38	▲ 11.2	▲ 12.0	170	4.2	4.6	113	▲ 6.5	▲ 6.5	55	▲ 25.0	▲ 25.0	257	▲ 3.6	▲ 5.0
従 業 員 ( 人 )	15,582	▲ 2.0	▲ 2.0	1,767	▲ 10.0	▲ 3.0	2,668	▲ 9.3	▲ 5.2	4,414	4.3	▲ 0.3	3,404	11.8	▲ 1.9	2,122	▲ 4.6	▲ 4.6	6,687	▲ 2.2	▲ 2.4
売 場 面 積 ( 千 m <sup>2</sup> )	1,002	▲ 0.7	▲ 0.3	115	▲ 7.0	▲ 7.8	164	▲ 1.9	▲ 0.1	328	3.6	0.0	289	8.9	▲ 0.3	194	0.3	0.3	456	1.2	1.8
従 業 員 1 人 当 たり 販 売 額 ( 千 円 )	4,128	1.6	2.2	2,789	8.3	6.9	3,007	6.7	8.0	3,581	3.7	3.5	3,092	3.5	5.9	2,892	8.0	8.0	2,754	5.7	6.1
売 場 面 積 1 m <sup>2</sup> 当 たり 販 売 額 ( 千 円 )	64	0.3	0.4	43	4.7	12.4	49	▲ 1.3	2.5	48	4.6	3.2	36	6.3	4.2	31	2.7	2.7	40	2.2	1.8
営 業 日 数 ( 平 均 ) ( 日 )	30.8	▲ 3.9	0.0	29.9	▲ 9.6	0.5	30.8	▲ 8.0	▲ 0.1	30.8	7.1	▲ 0.4	29.9	14.0	▲ 2.1	31.0	0.1	0.1	31.0	1.2	0.0
店 舗 数	170	▲ 4.5	▲ 4.5	28	▲ 6.7	▲ 6.7	35	▲ 7.9	▲ 7.9	57	7.5	7.5	42	16.7	16.7	35	0.0	0.0	85	1.2	1.2
対 九 州 ( % )	42.7	-	-	3.3	-	-	5.3	-	-	10.5	-	-	7.0	-	-	4.1	-	-	12.2	-	-
対 全 国 ( % )	3.3	-	-	0.3	-	-	0.4	-	-	0.8	-	-	0.5	-	-	0.3	-	-	1.0	-	-

(注1) この公表数値は、確報と年間補正により修正される場合がある。  
(注2) 売場面積 1㎡当たり販売額は、食堂・喫茶の販売額を除いた販売額で計算している。  
(注3) 「X」は、秘匿の関係により公表できない箇所である。  
(注4) 前年同月比の既存店の事業所数は、全店で計算している。

## 5. 業態別、販売額前年(度、同期、同月)比増減率の推移

年・年度・四半期・月	年	九州									全国			
		合計(百貨店 +スーパー)	合計(百貨店 +スーパー)	合計(百貨店 +スーパー)	百貨店	百貨店	百貨店	スーパー	スーパー	スーパー	合計(百貨店 +スーパー)	合計(百貨店 +スーパー)	合計(百貨店 +スーパー)	
		販売額	前年(度、同 期、同月)比 増減率 (全店)	前年(度、同 期、同月)比 増減率 (既存店)	販売額	前年(度、同 期、同月)比 増減率 (全店)	前年(度、同 期、同月)比 増減率 (既存店)	販売額	前年(度、同 期、同月)比 増減率 (全店)	前年(度、同 期、同月)比 増減率 (既存店)	販売額	前年(度、同 期、同月)比 増減率 (全店)	前年(度、同 期、同月)比 増減率 (既存店)	
百万円	%	%	百万円	%	%	百万円	%	%	百万円	%	%			
2022年	C.Y.	2022	1,595,750	4.9	4.3	433,476	8.3	8.3	1,162,273	3.7	2.9	20,660,329	3.8	3.2
2023年	C.Y.	2023	1,706,122	6.9	6.4	475,422	9.7	9.7	1,230,700	5.9	5.1	21,604,942	4.6	4.2
2024年	C.Y.	2024	1,780,982	4.4	4.1	508,287	6.9	6.9	1,272,695	3.4	3.1	22,381,178	3.6	3.4
2022年度	F.Y.	2022	1,626,493	6.3	5.7	446,860	10.6	10.6	1,179,633	4.7	3.9	20,891,184	4.5	3.9
2023年度	F.Y.	2023	1,728,829	6.3	5.8	488,173	9.2	9.2	1,240,656	5.2	4.5	21,896,768	4.8	4.5
2024年度	F.Y.	2024	1,793,903	3.8	3.4	506,155	3.7	3.7	1,287,748	3.8	3.4	22,554,837	3.0	2.6
2024年1～3月	Q1	2024	420,109	5.7	5.3	123,027	11.6	11.6	297,082	3.5	2.9	5,408,260	5.7	5.5
2024年4～6月	Q2	2024	424,293	4.6	4.2	121,875	12.5	12.5	302,417	1.7	1.1	5,436,175	4.6	4.2
2024年7～9月	Q3	2024	444,467	3.8	3.6	117,303	4.3	4.3	327,164	3.6	3.4	5,501,643	2.5	2.2
2024年10～12月	Q4	2024	492,113	3.7	3.6	146,082	1.2	1.2	346,031	4.7	4.7	6,035,100	1.9	2.1
2025年1～3月	Q1	2025	433,030	3.1	2.4	120,895	▲ 1.7	▲ 1.7	312,135	5.1	4.1	5,581,919	3.2	2.0
2024年1月	Jan	2024	143,063	4.0	3.5	40,242	9.6	9.6	102,821	2.0	1.3	1,826,037	3.3	3.3
2024年2月	Feb	2024	130,944	8.2	7.7	37,690	14.7	14.7	93,254	5.8	5.1	1,699,073	7.4	7.0
2024年3月	Mar	2024	146,102	5.2	4.9	45,095	10.8	10.8	101,007	2.9	2.4	1,883,150	6.6	6.2
2024年4月	Apr	2024	136,120	1.5	1.2	38,700	8.2	8.2	97,420	▲ 0.9	▲ 1.3	1,755,426	2.7	2.3
2024年5月	May	2024	142,681	3.8	3.2	40,923	12.4	12.4	101,758	0.6	▲ 0.1	1,817,183	4.2	3.8
2024年6月	Jun	2024	145,492	8.5	8.1	42,252	16.7	16.7	103,239	5.5	4.9	1,863,565	6.7	6.4
2024年7月	Jul	2024	156,581	2.4	2.2	45,265	5.0	5.0	111,317	1.4	1.1	1,895,819	1.2	0.9
2024年8月	Aug	2024	150,266	4.6	4.3	34,991	2.5	2.5	115,275	5.3	4.9	1,866,442	4.5	4.3
2024年9月	Sep	2024	137,620	4.4	4.5	37,047	5.2	5.2	100,573	4.1	4.3	1,739,381	1.8	1.6
2024年10月	Oct	2024	144,563	1.3	1.3	40,099	▲ 0.7	▲ 0.7	104,464	2.1	2.1	1,789,477	▲ 0.6	▲ 0.4
2024年11月	Nov	2024	152,281	4.5	4.4	46,737	2.6	2.6	105,544	5.4	5.3	1,897,623	3.3	3.5
2024年12月	Dec	2024	195,269	4.8	4.7	59,246	1.3	1.3	136,022	6.4	6.3	2,348,000	2.8	3.0
2025年1月	Jan	2025	149,847	4.7	3.9	41,703	3.6	3.6	108,144	5.2	4.0	1,915,908	4.9	3.6
2025年2月	Feb	2025	132,675	1.3	0.7	36,041	▲ 4.4	▲ 4.4	96,634	3.6	2.8	1,730,566	1.9	0.7
2025年3月	Mar	2025	150,508	3.0	2.4	43,151	▲ 4.3	▲ 4.3	107,357	6.3	5.5	1,935,445	2.8	1.7

(注1)販売額は、四捨五入のため内訳と合計は必ずしも一致しない。

(注2)Pは速報値、rは修正値(確報値・年間補正による修正値)である。

(注3)2024年までは年間補正済み数値、2025年1月以降の数値は年間補正により修正される場合がある。

### 1.調査対象について

百貨店及びスーパーとは、従業者50人以上の小売事業所のうち、次に該当する経済産業大臣が指定する事業所。

- (1)百貨店:日本標準産業分類の百貨店、総合スーパー(561)のうち、(2)のスーパーに該当しない事業所であって、かつ、売場面積が特別区及び政令指定都市で3,000㎡以上、その他の地域で1,500㎡以上の事業所をいう。
- (2)スーパー:売場面積の50%以上についてセルフサービス方式を採用している事業所であって、かつ、売場面積が1,500㎡以上の事業所をいう。ただし、商業動態統計調査の家電大型専門店、ドラッグストア、ホームセンターの調査対象企業の傘下事業所で、調査対象となっている事業所を除く。

### 2.全店と既存店について

- (1)全店:事業所の開業・廃業を考慮せず、新規店舗を含む調査時点での調査対象事業所。
- (2)既存店:当月及び前年同月とも調査の対象となっている事業所をいい、前年同月比増減率の算出はその事業所のみで行っている。

また、前年(年度、同期)比増減率の算出は、月次の既存店の販売額の積み上げによって算出。

問い合わせ先 九州経済産業局 総務企画部 企画調査課 調査室 TEL092-482-5419

# 九州コンビニエンスストア、専門量販店販売動向(参考)

## 【2025年3月分速報】

2025年5月15日  
九州経済産業局  
(本省公表日2025年4月30日)

2025年3月のコンビニエンスストアの販売額は1,098億円、前年同月比+3.5%の増加(2か月ぶり)、家電大型専門店の販売額は345億円、前年同月比+3.8%の増加(4か月連続)、ドラッグストアの販売額は724億円、前年同月比+6.3%の増加(34か月連続)、ホームセンターの販売額は273億円、前年同月比▲1.1%の減少(2か月連続)となった。

### 九州及び全国のコンビニエンスストア、専門量販店販売額等

2025年3月分 速報	九州				全国			
	販売額 (百万円)	前年同月比 増減率(%)	店舗数	前年同月比 増減率(%)	販売額 (百万円)	前年同月比 増減率(%)	店舗数	前年同月比 増減率(%)
コンビニエンスストア	109,807	3.5	5,630	1.1	1,104,105	4.1	56,527	1.0
対全国シェア(%)	9.9	—	10.0	—	100	—	100	—
家電大型専門店	34,475	3.8	322	0.6	480,242	5.3	2,652	▲0.5
対全国シェア(%)	7.2	—	12.1	—	100	—	100	—
ドラッグストア	72,353	6.3	1,702	7.2	785,504	7.4	19,990	4.1
対全国シェア(%)	9.2	—	8.5	—	100	—	100	—
ホームセンター	27,270	▲1.1	564	1.1	277,298	0.9	4,536	1.2
対全国シェア(%)	9.8	—	12.4	—	100	—	100	—

(注) 数値は経済産業省 商業動態統計より抜粋。

### 商業動態統計調査(丁調査)について

#### 1 調査対象と範囲

##### (1) コンビニエンスストア

コンビニエンスストア(日本標準産業分類 細分類5891)を500店舗以上有するチェーン企業本部で、経済産業大臣が指定する企業。

##### (2) 家電大型専門店

日本標準産業分類に掲げる細分類5931—電気機械器具小売業(中古品を除く)又は細分類5932—電気事務機械器具小売業(中古品を除く)に属する事業所(売場面積500㎡以上の家電大型専門店)を10店舗以上有する企業で、経済産業大臣が指定する企業。

##### (3) ドラッグストア

日本標準産業分類に掲げる細分類6031—ドラッグストアに属する事業所を50店舗以上有する企業もしくはドラッグストアの年間販売額が100億円以上の企業で、経済産業大臣が指定する企業。

##### (4) ホームセンター

日本標準産業分類に掲げる細分類6091—ホームセンターに属する事業所を10店舗以上有する企業もしくはホームセンターの年間販売額が200億円以上の企業で、経済産業大臣が指定する企業。

#### 2 調査の開始時期

2015年7月より、専門量販店調査が商業動態統計調査に組み入れられたため、コンビニエンスストア、家電大型専門店、ドラッグストア、ホームセンターの形式を統一して参考資料として配付。

(1)は1998年10月から調査を開始しており、その際1998年4月まで遡及して調査を実施。

(2)～(4)は2014年1月から調査を実施。

(1)～(3)は、「九州」には沖縄を含まない。

(4)は、「九州」には沖縄を含む。