

佐賀県鳥栖基山地域の基本計画の概要

- 九州の縦軸と横軸が交わるクロスポイントに位置する鳥栖基山地域では、交通利便性、豊富な水資源、労働力人口等を活かし、自動車関連産業や半導体関連産業、医療・医薬品等健康関連産業、新エネルギー関連等先端産業、食品関連産業、物流関連産業、ICT 関連産業の集積を図る。
- 本地域に立地するシンクロトン光研究センターや産業技術総合研究所九州センターという最先端研究施設と連携し、上記産業の集積、事業の高度化を目指すとともに、地域産業の育成を図る。
- 新たな工業団地の開発や人材育成等を行うとともに、立地に係るワンストップ体制の強化や誘致企業に対するフォローアップを図る。

1 集積区域

1市1町(佐賀県鳥栖市、基山町)

2 集積業種

- ①自動車関連産業 ②半導体関連産業 ③医療・医薬品等健康関連産業
④新エネルギー関連等先端産業 ⑤食品関連産業 ⑥物流関連産業
⑦ICT 関連産業

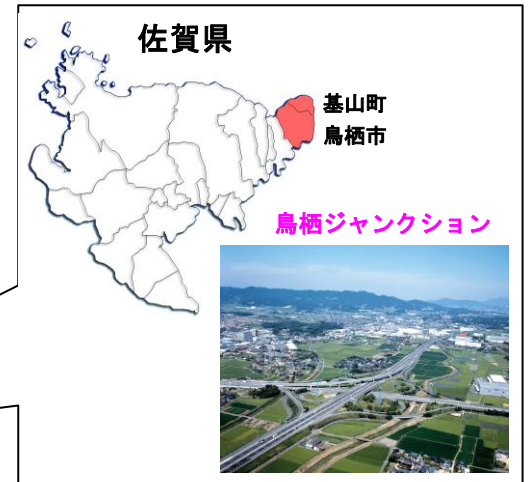
3 集積区域における集積業種に係る成果目標(目標年次30年度)

- 新規立地・事業高度化件数 14 件
- 製造品出荷額等増加額 501 億円
- 新規雇用数 920人

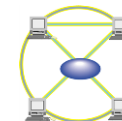
4 目標達成に向けた事業環境整備等

- 工業団地の整備等
佐賀県と連携し新たな工業団地の整備や遊休地等の活用を図る。
- 人材育成
高校・大学等の県内企業へのインターンシップ等を活用した人材育成や就業に必要なスキルの習得を目的とした人材養成講座を行う。
- 試験研究機関や大学等の活用
本地域に立地する佐賀県立九州シンクロトン光研究センターや(独)産業技術総合研究所九州センター、近隣大学等との連携を強化し、共同研究の推進や技術指導相談体制の確立を図る。
- 立地環境の整備
ワンストップ体制の強化や誘致企業のフォローアップ体制づくりを行う。

- 自動車関連産業
進出企業と県内企業の取引拡大の促進
佐賀県自動車産業振興会との連携
- 半導体関連産業
事業の高度化及び関連企業の集積



— 高速道路



- 医療・医薬品等健康関連産業
医薬品、健康食品、化粧品等健康関連産業集積を促進



- 新エネルギー関連等先端産業
研究機関との連携による誘致の推進

- 食品関連産業
地域経済を支える主要産業として育成



- 物流関連産業
交通インフラ等を活かした物流拠点



- ICT 関連産業
ICT 産業振興及び企業のニーズに合わせた人材育成