

# 事業者のみなさまへ 今冬の節電へのご協力のお願い

節電・省エネは  
地球温暖化防止にも  
貢献します



九州経済産業局  
九州地域エネルギー・温暖化対策推進会議



不要な照明を  
できるだけ  
消しましょう！

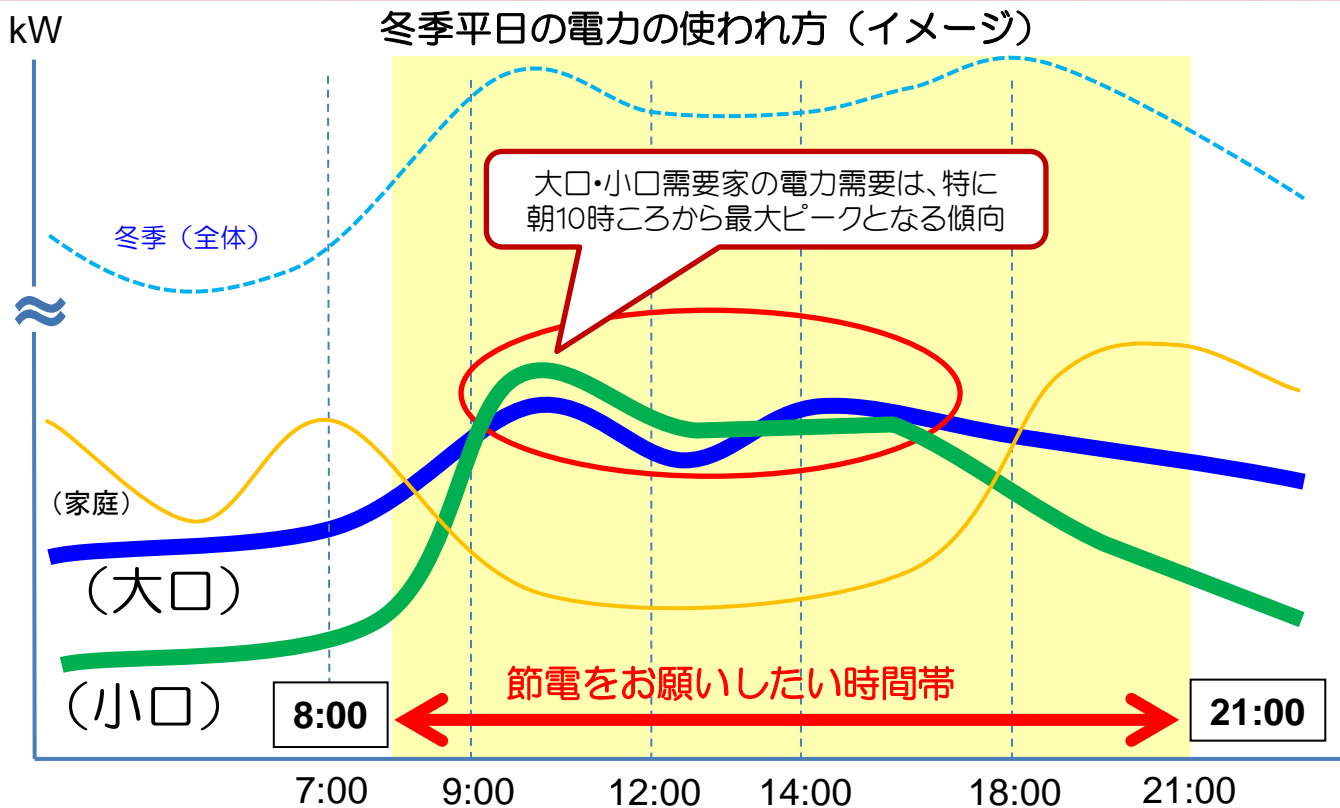


無理のない範囲で室温  
19度の設定を心がけま  
しょう！



使わない機器の  
プラグは  
抜きましょう！

## ■ 冬季の電力需要の特徴 (大口需要家・小口需要家別の需要構造)



平成27年10月30日、政府の「2015年度冬季の電力需給対策」が決定されました。九州管内では安定供給に最低限必要とされる予備率3%以上を確保できる見通しとなりました。今冬の電力需給対策では、万が一の大規模な発電所のトラブルが発生した場合、安定供給が出来ない可能性が懸念されます。よって**現在定着している節電の取り組みが確実に**行われるよう引き続き、節電・省エネのご協力をお願い致します。

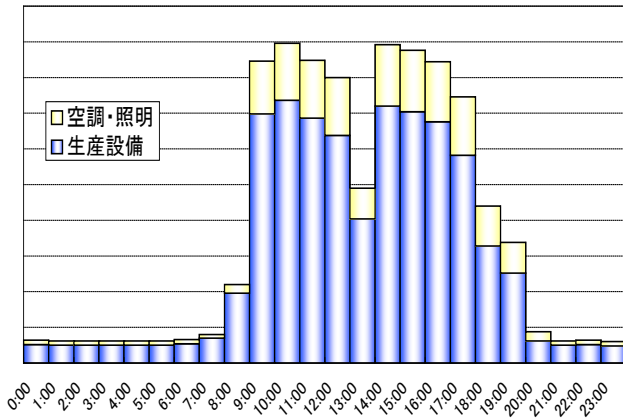
その際、**経済活動等への影響を極力回避**した形での節電へのご理解・ご協力をお願い申し上げます。

節電にご協力いただきたい期間・時間帯  
平成27年12月1日(火) ~ 平成28年3月31日(木)  
(但し12/29~12/31を除く)  
平日 8:00~21:00

# ■ 製造業の電力消費の特徴

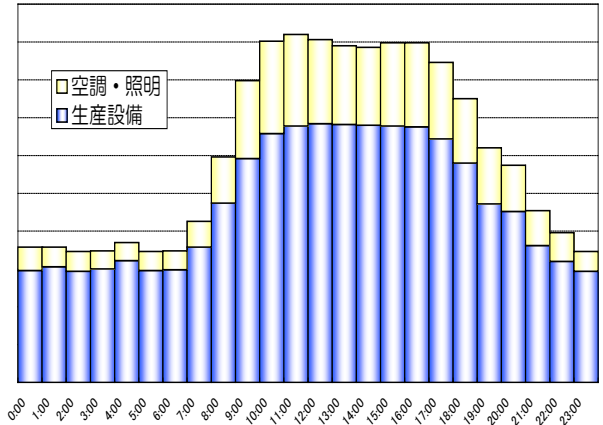
## 1日の電気の使われ方（冬季のピーク日）

日間操業の需要家（一般的な稼働時間）








主な業種：金属加工、自動車部品製造、  
電気・一般機械製造（組立） など  
負荷設備：生産機械、電気炉、空調・照明 など

昼夜連続操業の需要家（高い稼働時間）



主な業種：食品加工、電気・半導体製造 など  
負荷設備：生産機械、空調・照明、  
クリーンルーム、冷凍・冷蔵設備 など

## ■ 今冬の節電見込み値（▲2.8%）以上を目指した節電の取り組み例

	オフィスビルの場合	<ul style="list-style-type: none"> <li>・執務エリアの照明を半分程度間引き</li> <li>・設定温度を19℃にするなど空調利用を徹底</li> </ul>	▲8% ▲4%
	卸・小売店の場合	<ul style="list-style-type: none"> <li>・店舗の照明を1/4程度間引き</li> <li>・設定温度を19℃にするなど空調利用を徹底</li> </ul>	▲5% ▲8%
	食品スーパーの場合	<ul style="list-style-type: none"> <li>・店舗の照明を1/4程度間引き</li> <li>・業務用冷凍・冷蔵庫の台数を限定</li> <li>冷凍・冷蔵ショーケースの消灯、凝縮機の洗浄</li> </ul>	▲5% ▲6%
	ホテル・旅館の場合	<ul style="list-style-type: none"> <li>・客室以外の照明を半分程度間引き</li> </ul>	▲14%
	学校の場合	<ul style="list-style-type: none"> <li>・教室、職員室、廊下等の照明を3割程度間引きする</li> </ul>	▲11%

※省エネ型設備への買い替えや、LED照明への交換も節電・省エネに有効です。

## ■ 冬の節電＜節電・電力需給に関する情報＞

■ Webサイトでの情報紹介  
政府の節電ポータルサイト  
「節電.go.jp」  
<http://setsuden.go.jp>

■ 節電・省エネに関する  
無料診断、出張説明会など  
<http://www.shindan-net.jp/>

「需給ひっ迫 お知らせサービス」  
右のQRコード、または  
<http://touroku.setsuden.go.jp>  
に携帯電話からアクセス



■ メールマガジン「エナコロ通信」のご案内（ご登録が必要です）  
ご登録は九州経済産業局ホームページからお願いします。  
<http://www.kyushu.meti.go.jp/merumaga/mailmagazin.html>

【お問い合わせ先】  
九州経済産業局 エネルギー環境広報室  
TEL: 092-482-5467