

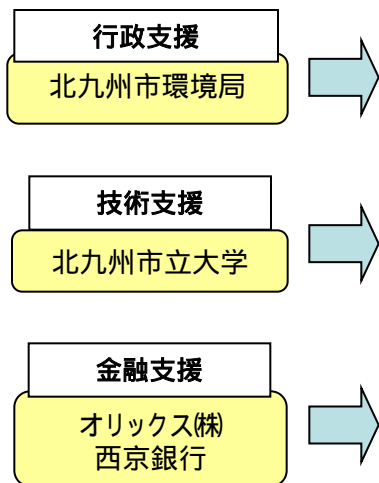
地域	福岡県北九州市	認定日	平成28年2月3日	8 - 27 - 135
事業分類	サービス(廃棄物処理業)	テーマ分類	リサイクル	

事業名: 民設民営(PFI)方式地方自治体向け食品廃棄物地域循環圏形成サービス事業

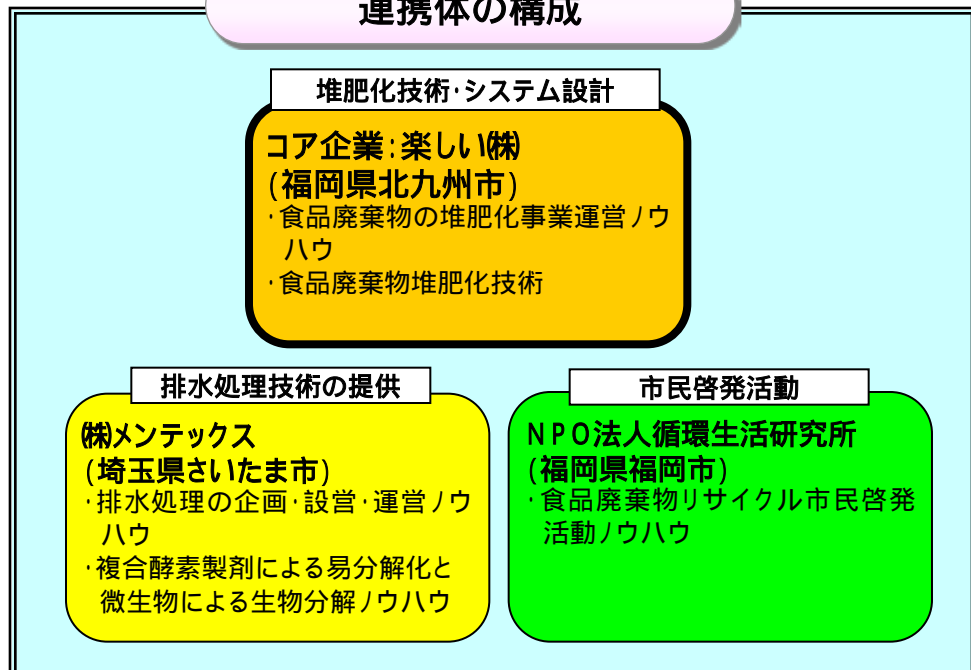
事業概要(新規性、市場性等)

- ・本事業は、食品廃棄物のリサイクルループ形成に必要なノウハウとサービスを包括的に提供する、民設民営(PFI)方式による自治体向け一括サービス事業である。
- ・具体的には、一般食品廃棄物をパッカー車で収集し、小規模リサイクルセンターにて完熟堆肥化を行い、近郊の農家で、その堆肥を利用して農作物の生産を行うリサイクルループを形成する。
- ・導入する自治体は、従来の焼却処理に比べて、初期投資を必要とせず大幅なコストダウンとCO2を削減することができる。また、焼却施設と連携した横展開を行うことにより、多面的に有効な施策を構築することができる。
- ・「北九州市と近郊地域における食品廃棄物地域循環圏事業化計画策定事業」の採択を受け、北九州エコタウン内において、平成27年7月よりモデル事業を実施中。
- ・全国1,750自治体の内、焼却炉の稼働年数が20年以上で更新が必要と想定される約400の自治体や、処分を他自治体に委託して高額な費用をかけている約600の自治体をターゲットとする。

事業推進体制



連携体の構成



支援予定メニュー

補助金
低利融資
特許料減免



北九州エコタウン
地域循環圏リサイクルセンター



日量4.5tの受入ピット



一次発酵装置1.5t/日(3台)

地域	福岡県福岡市	認定日	平成28年2月3日	8 - 27 - 136
事業分類	サービス(医療・観光)	テーマ分類	その他(医療・観光)	

事業名: 中国を中心とした外国人富裕層向けデンタルツーリズムの開発及び事業化

事業概要(新規性、市場性等)

- ・本事業は、国内初の歯科医療に特化したメディカルツーリズム事業である。
- ・信頼性の高い歯科医療サービス(検診及びインプラント・審美等の治療)の提供とともに、医療ビザ取得支援体制や滞在中の観光等のケア、中国の歯科医院との提携による帰国後のアフターフォロー体制を構築し、一連の総合的なサービスを提供する。
- ・また、滞在中の患者並びに同伴家族に対しては、中国語によるガイドサービスから、ホスピタリティあふれる観光やショッピング等、トータルなケアも提供。
- ・近年中国からの訪日外客数は急増しており、また、医療観光者数は年率+19%で成長を続けるものと予測されている(2017年は16,000人の見込み)。
- ・日本の高度・先端歯科技術を求める中国富裕層患者(見込患者)を市場ターゲットとし、5年後に約8千万円の売上を目指す。

事業推進体制

技術支援(日本)

- ・西原歯科
- ・九州大学
- ・九州歯科大学
- ・福岡歯科大学
- ・熊本大学
- ・東京歯科大学

業務提携(日本)

西原歯科

連携(中国・上海)

同済大学

中国との連携・受入先

- ・上海国際医学センター
- ・上海グリーンクリニック
- ・徳真会歯科(上海)
- ・アイ・スマイル歯科(上海)

連携体の構成

総合企画・プロデュース

コア企業: (株)ジャパンメディカル (福岡県福岡市)

- ・各大学・歯科医との連携と受入体制
- ・中国主要都市の歯科医院人脈
- ・インプラント等の高度先端歯科医療
- ・メディカルセンタービル保有

歯科医療以外のケア

(株)メディカルコンシェルジュ (福岡県福岡市)

- ・旅行業務ノウハウによるツアーサポート
- ・旅行パッケージの企画・立案
- ・国内旅行会社・訪日旅行部門との連携

高度歯科医療の提供

お口のケアクリニック (福岡県福岡市)

- ・先進・高度歯科治療技術
- ・中国の常勤医師による対応
- ・インバウンド専用サロン保有

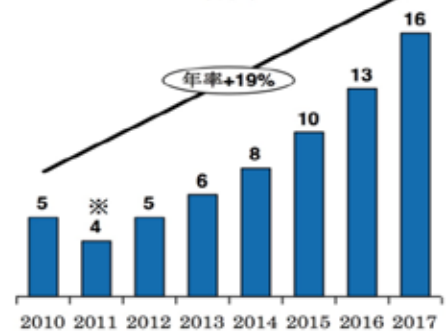
支援予定メニュー

補助金
低利融資



連携体各企業が入居する「メディカルセンタービル」

中国から日本への医療観光者数予測 (千人)



(出典:官公庁国際観光政策課)

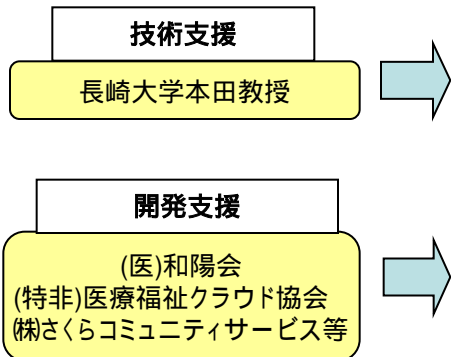
地域	福岡県福岡市	認定日	平成28年2月3日	8 - 27 - 137
事業分類	製造(電気・情報機器)	テーマ分類	健康・福祉	

事業名: 高齢者医療の質を向上するテレケアシステムの開発と販売

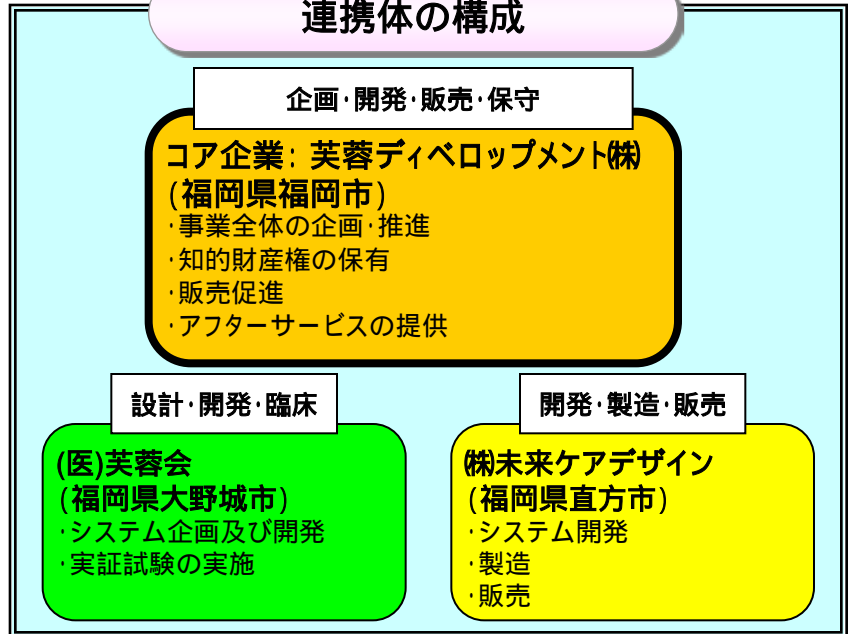
事業概要(新規性、市場性等)

- ・2014年に医療介護総合確保推進法が成立し、医療の大改革が行われた。その結果、介護施設に入居する重症患者が増加しているが、それを支える在宅医療体制は十分ではない。
- ・そこで、コア企業は体温、血圧等のバイタルデータを自動で取り込み、高齢者の健康状態の変化をいち早く検知し、医師が診断しやすい表にグラフ化するテレケア(在宅医療)システムを開発。
- ・本事業では、当該システムを組み込んだ情報機器(商品名「安診ネット」)を販売する。また診断情報などアフターフォローも実施する。
- ・診断記録に基づき医療機関が利用者別に設定を行うことで、医師不在の介護施設でも、入院と同レベルの健康管理と病理判断支援が可能となり、在宅医療の質を均一的かつ飛躍的に向上することができる。
- ・健康診断等の基礎データや問診・観察データと組み合わせで解析する点、バイタルの平均値の出し方を工夫し検知精度を高めた点、3年以上の実証試験による実績を有する点、医学統計学を用い検証し評価する点などが特徴である。
- ・まずは、健康管理に対するニーズがより高いと思われる介護保険施設と、在宅医療を担っている一般診療所に絞って販売を行う。介護保険施設は全国で約1万3千施設、一般診療所は全国で約10万施設あり、これらがターゲットとなる。本事業開始5年後に、売上高2億800万円を目指す。
- ・(株)未来ケアデザインが有するシステム開発力と、(医)芙蓉会が有する実証試験場所及び医療・介護に関する知見と、長崎大学本田教授の医療統計学に係る知見を活用することで、事業化への視野が開けた。

事業推進体制



連携体の構成



支援予定メニュー

補助金
特許料減免



「安診ネット」の使用イメージ

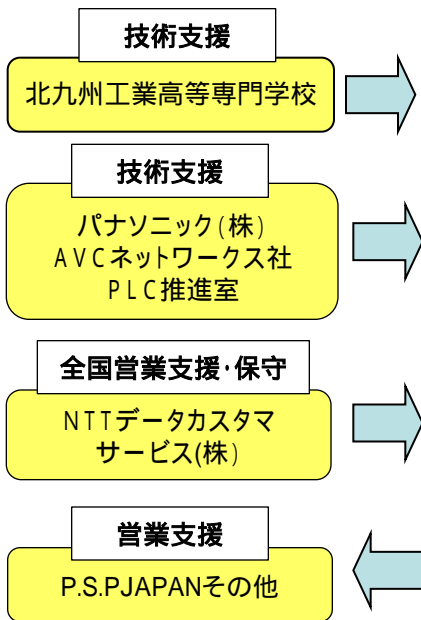
地域	福岡県福岡市	認定日	平成28年2月3日	8 - 27 - 138
事業分類	電気・情報機器	テーマ分類	IT	

事業名: 情報サービスを可能とするタブレットインターホンの事業化

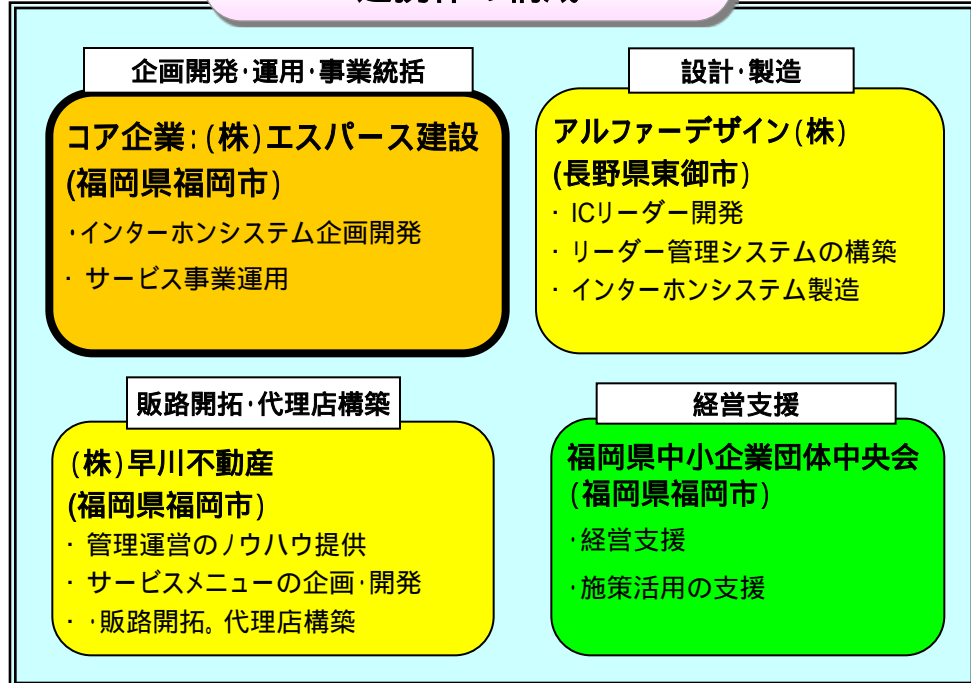
事業概要(新規性、市場性等)

- ・ 既存集合住宅では、築年数が古くエントランスのオートロックがない集合住宅が数多く存在しており、賃貸市場での競争力を失っている。物件のオーナーは、競争力回復のため、エントランスへのオートロック設置を望んでいるものの、高額な費用がかかることが課題となっている。
- ・ 当事業では、集合住宅に設備されている電力線を活用したデータ通信方法(PLC)を採用しており、通信回線の配線・配管工事を必要とせず、また、既存の市販タブレットにアプリケーションソフトをダウンロードすることで、タブレットインターホンとしての活用が可能となる。これにより、従来手法の約3分の1のコストで施工が可能となる。
- ・ さらに入居者の安否確認等の情報サービスを付加する事で、市場での競争力強化と付加価値創成を本事業で行う。インターホンを情報端末として利用している例はなく、新規市場開拓が期待できる。

事業推進体制

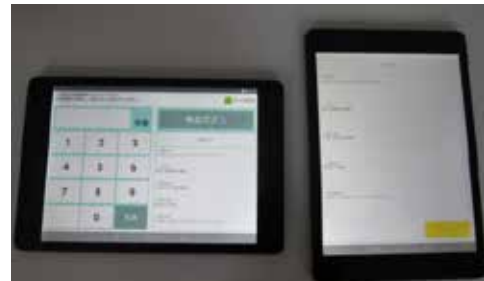


連携体の構成



支援予定メニュー

補助金
低利融資



左側: 集合住宅のエントランスでの表示画面。 右側: 各部屋でのタブレットインターホン

地域	福岡県福岡市	認定日	平成28年2月3日	8 - 27 - 139
事業分類	サービス(その他の教育、学習支援業)		テーマ分類	健康・福祉

**事業名: 「ミュージックフープ」を活用した新たな高齢者介護予防事業の展開
“認知症予防から健康促進へ”**

事業概要(新規性、市場性等)

- ・高齢者の介護・認知症予防を目的とした2007年からの介護予防トライアル初期から、当社は音楽介護予防プログラムを市町村へ提供しており、介護認定率の低下や介護給付費の低減に貢献してきた。
- ・今回、新たに運動補助具と楽器を兼ねた「ミュージックフープ」を取り入れ、その運動効果を九州大学と解明することで、高齢者の脳の活性化と共に健康促進を図る新たな介護予防プログラムを開発した。
- ・介護・認知症予防に加え健康促進を図るプログラムを地方行政や介護施設へ提供すると共に、健康機器としてミュージックフープの販売促進を図り、5年後に1.46億円、累計で4.5億円の販売を目指す。

事業推進体制

技術支援

九州大学病院リハビリテーション部
(運動介護予防プログラム実証)

事業支援

福岡県中小企業団体中央会
市町村の厚生課

経営支援

福岡銀行・福岡信用金庫
政策金融公庫

販売支援

教室事業委託先
認定インストラクター
普及指導員

連携体の構成

企画・開発・販売

**コア企業: (株)フカノ楽器店
(福岡県福岡市)**

- 高齢者介護予防事業
- ・予防介護開発
 - ・予防介護教室運営
 - ・予防介護ツール販売

ミュージックフープ製造

**大昌産業(株)
(愛知県名古屋市)**

- ・ミュージックフープ製造
- ・機器メンテナンス

教育プログラム開発

**(有)健康ネットワーク
(福岡県福岡市)**

- ・講座プログラム開発
- ・テキスト作成
- ・インストラクター育成

支援予定メニュー

補助金
低利融資

**ミュージックフープ
(運動補助具&楽器)**



高齢者介護予防事業 “認知症予防から健康促進へ”



地域	宮崎県宮崎市	認定日	平成28年2月3日	8 - 27 - 140
事業分類	製造(輸送機械)		テーマ分類	基盤技術

事業名: 新型ギア(エコギア)を搭載した自転車の開発・製造・販売事業

事業概要(新規性、市場性等)

- ・自転車のペダルに直結した内輪ギアと、駆動輪へ動力を伝達する外輪ギア間に、ゴム製の蓄力材を組み込むことで自転車を漕ぎ易くしたエコギア(エコ自転車チェーリング駆動装置)を開発、特許を取得。
- ・本事業ではこの装置を自転車に搭載し、疲れにくい・膝に優しい・坂道に強い・高速性の効果を得ることができる楽々運転で疲れ知らずの「エコギア自転車」の事業展開を行う。
- ・生産にあたっては、フレーム本体は台湾企業、ギア・ブレーキ等の主要部品は(株)シマノから供給を受け、連携体企業が組立を行う体制を構築している。
- ・国土館大学で学術的検証を行い、一般の自転車と比較して18%以上の加速効果を得られたことから、省エネ走行が実証できた。
- ・また、特許の効果や市場性・商品化可能性を認められ、IP Bridge社が運営する知財ファンドと特許の持分譲渡を合意しており、特許事務所からの業務支援も合意。
- ・これらの事業化支援を受け、5年後に約4億円、累計で10億円以上の売上げを目指す。

事業推進体制

技術支援

ソシデア知的財産事務所
国土館大学: 体育学部
宮崎大学

事業支援

宮崎県よろず支援拠点
宮崎県産業振興機構

製造支援

(株)ニチワ
(株)シマノ

販売サービス支援

(株)IP Bridge
阪東機工(株)

支援予定メニュー

補助金
低利融資

連携体の構成

企画・開発・販売

コア企業: (株)FREE POWER
(宮崎県宮崎市)

- ・エコギアの開発
- ・エコギア特許の実施権
- ・エコ自転車製造企画
- ・自転社部品調達先開拓

販売支援

サンプロジェクトジャパン(株)
(宮崎県宮崎市)

- ・総合コンサルタント
- ・総合営業企画
- ・販売網構築

開発支援

(有)松尾ボーリング工場
(宮崎県宮崎市)

- ・エコギアの製造企画
- ・製造技術研究・開発

エコギアでエコ走行: ラクラク運転で疲れ知らず



ペダル踏込みでゴムを圧縮

圧縮ゴムの反発でギア駆動



エコギアを組込んだ自転車

3類型	鉾工業品又はその生産技術	通巻番号	8 - 27 - 006
地域資源名	味噌、醤油	認定日	平成28年2月3日
地域	福岡県柳川市	所管省庁	農林水産省、経済産業省

事業名: 化学調味料・人工甘味料によらず、地元産大豆、米の麹で旨み・甘みを付与した醤油等の開発と販路開拓

会社名: アサヒ醸造株式会社
(法人番号: 4290001052594)
連絡先: TEL: 0944-73-2135
FAX: 0944-72-3070

所在地: 福岡県柳川市出来町 24
H P: <http://www.yanagawa-asahi.com>

事業概要(地域産業資源の活用)

福岡県産原料にこだわった生揚げ醤油に、地元産大豆と米を用いて造った麹を加え、速醸発酵させた「化学調味料・人工甘味料を加えない」醤油を開発製造し、その販路開拓を行う。

地域産業資源の「醤油」の特徴である旨味や甘味を、当社が培ってきた「味噌」麹技術・独自製法等によって付与した本商品は、化学調味料・人工甘味料の忌避層に商品訴求し、ブランド化を進めることで地域の大豆生産者の増産や食品メーカーなどの販売拡大に貢献したい。



【地域産業資源醤油】

新たな需要の開拓の見通し(市場性、販路、商品の特性)

市場性

日本国内における醤油消費量は依然減少傾向にあるが、無添加志向醤油や醤油加工調味料の需要は拡大傾向にある。

本事業商品は、食品添加物忌避層への訴求力が見込まれ、他の食品との連携販売も期待できる。

需要の開拓の方針

本事業開発商品は、百貨店・スーパー等BtoB販売チャンネルを新規開拓する他、ギフト・ネット販売等の直販比率を上げ、利幅を確保する。

商品の特性

本事業商品は、麹由来の旨味が強く、かつ甘味成分(還元糖)が多いうえ、速醸製法により低塩ながら安定した品質となっており、小粋なデザイン瓶などの点においても商品力があると考えられる。

地域を挙げた取組と協力者・関係事業者等との連携

福岡県醤油醸造協同組合からは福岡県産丸大豆生揚げ醤油の安定供給の協力と開発アドバイスを受け、福岡県工業技術センター・阪大・九大などの研究機関からは製品開発改良研究サポートを願い、柳川商工会議所・柳川市(ブランド推進室)などのマーケティング支援を得る。

また、海外展開については、JETRO福岡などから情報を得ながら開拓を図る。



【新製品の製造概要】



【まろやかしょうゆ】
新製品

3類型	鉋工業品又はその生産技術	通巻番号	8 - 27 - 007
地域資源名	八女すだれ	認定日	平成28年2月3日
地域	福岡県広川町	所管省庁	経済産業省

事業名:新たに「昇降機能」と「自立機能」を付加した八女すだれの開発と需要開拓

会社名:株式会社鹿田産業(法人番号:5290001047263) 所在地:福岡県八女郡広川町太田428
竹市株式会社(法人番号:7290001047328) 福岡県八女郡広川町太田428
連絡先:TEL:0943-32-1141
(代表者)FAX:0943-32-3500 H P: <http://www.shikada.co.jp>

事業概要(地域産業資源の活用)

八女地域の竹を使用し節揃えの技法で生産される地域産業資源「八女すだれ」に誰でも簡単に昇降できる機能(昇降機能)の付加や、設置するだけで間仕切りとなる機能(自立機能)を付加した商品を開発。当事業により新たな「八女すだれ」のブランドを確立し、伝統工芸品として広く情報発信していく。



【八女すだれ】

新たな需要の開拓の見通し(市場性、販路、商品の特性)

市場性

室内用すだれは住宅のインテリアデザインに合わせた装飾品として活用され、日本独特の文化や和のデザインを嗜好する層は多く潜在する。本事業の製品は、伝統工芸品ながらも現代の空間に合う機能とデザインを備え、市場性はあると見込まれる。

需要の開拓の方針

和のデザインを好む層を販売ターゲットとし、個人向けには百貨店及び仏具店ルート、業務店向けには内装工事業者等との提携を図るとともに、新しいビジネスモデルである直販(ECと実店舗)で新たな需要の開拓を行う。

商品の特性

従来の課題であった巻き上げを容易にする商品開発をすることにより、設置したいけれど敬遠していた層のニーズに応えることができる。また、置くだけで間仕切りができる伝統工芸品としての特性をもち、その点においても、本事業の製品は、他の競合品、類似品と比べても競争力がある。



【昇降機能付】

地域を挙げた取組と協力者・関係事業者等との連携

地域産業資源「八女すだれ」の安定供給の観点から、地域の竹ヒゴ材料供給者との連携体制を構築する。

広川町・八女市・広川町商工会からの支援を仰ぎつつ、地域を挙げてブランド化に取り組んでいく。



【自立機能(衝立)付】

3類型	観光資源	通巻番号	8 - 27 - 008
地域資源名	長崎の教会群とキリスト教関連遺産 堂崎教会と奥浦の文化的景観	認定日	平成28年2月3日
地域	長崎県五島市	所管省庁	国土交通省、経済産業省

長崎五島のキリスト教会と関連遺産を活用した、新たな着地型巡礼旅行商品の開発と販路開拓

会社名:九州商船株式会社
(法人番号:3310001000411)
連絡先:TEL:095-828-3125
FAX:095-823-2664

所在地:長崎県長崎市元船町16番12号

H P : <http://www.kyusho.co.jp/>

事業概要(地域産業資源の活用)

地域産業資源の特徴である、長崎五島におけるキリスト教の伝来、繁栄、弾圧と潜伏そして復活という世界に類を見ない布教の歴史を物語る世界遺産的価値を活かして、教会建築物という「有形」文化財と潜伏キリシタンの信仰心や暮らしぶりという「無形」文化財の双方を融合させた、着地型巡礼旅行商品の開発と販路開拓に取り組む。「潜伏キリシタン」をテーマとする旅行商品でブランド化していくことで、地域資源の認知度が高まり、地域の観光関連中小企業への波及効果が期待される。



【旧五輪教会堂】

新たな需要の開拓の見通し(市場性、販路、商品の特性)

市場性

旅行市場の需要は、テーマ性や目的を持った旅や世界遺産観光等のニーズの高まりを背景として、歴史文化等に関心のあるシニア層を中心に需要の伸びが予測されており、本事業の商品は、知的好奇心を満たすという観点からも訴求力が有ることから、新商品の市場性はあると見込まれる。

需要の開拓の方針

潜伏キリシタン、歴史文化、世界遺産及び巡礼旅行等に関心のある需要層を販売ターゲットとし、テーマ旅行を企画する旅行会社及び巡礼専門旅行会社及びカトリック教会等向けに新たな需要の開拓を行う。

商品の特性

テーマ性という市場ニーズや、歴史文化に関心のある需要層をターゲットとすることを踏まえ、教会建設の前の100年間とその後の100年間に分けて深掘りした説明を専属ガイドが行う商品となっており、他の観光的な要素の強い類似品と比べても競争力がある。



【江上天主堂】

地域を挙げた取組と協力者・関係事業者等との連携

協力者の企業組合五島列島ファンクラブ及び新商品を構成する各教会、宿泊施設、海陸交通機関、食事施設等の観光関連事業者との連携体制を構築する。また、五島市観光課や長崎県観光連盟等の行政機関など、域外への販路支援、商品開発への助言に対する協力も得ている。



【堂崎天主堂】

3類型	鉱工業品	通巻番号	8 - 27 - 009
地域資源名	菊池水源の湧水	認定日	平成28年2月3日
地域	熊本県菊池市	所管省庁	農林水産省、経済産業省

事業名: 菊池水源の湧水を活用した「炭酸水」の開発と販路開拓

会社名: 株式会社 KİYORAきくち
(法人番号: 1330001010039)

所在地: 熊本県菊池市今129-2

連絡先: TEL: 0968-41-4871
FAX: 0968-41-4877

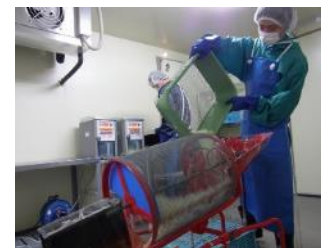
H P: <http://www.kiyora-kikuchi.co.jp/>

事業概要(地域産業資源の活用)

全国名水100選にも選ばれる「菊池水源の湧水」に、気液混合技術と氷結技術を組み合わせ、今まで商品化されなかった「炭酸水」の商品化に成功。一般の水に代わる新しい割材として、また夏場に食される氷菓の新食感商品として、全国に販売展開する。



【菊池水源の湧水】



【炭酸水の取り出し】

新たな需要の開拓の見通し(市場性、販路、商品の特性)

市場性

炭酸水の市場の拡大、酒類における購入後そのまま飲める缶やペットボトル入り飲料(RTD)市場の拡大、氷菓市場の変化から、炭酸水は高齢者から子供まで幅広いニーズが予測される。新しい食感を驚きとともに感じて、多様な消費スタイルを創出できる商品として、飲食事業者からも期待を寄せられている。

需要の開拓の方針

販売協力企業である株式会社エムサービスを通じて、プロ野球球場やテーマパークなどで販売。また、全国にある氷雪販売事業者を販売代理店(FC)とし、飲食店・スイーツショップなどへの販路開拓を行う。

商品の特性

炭酸のシュワシュワとした食感を可能とした商品「炭酸水」は日本国内において、弊社のみが商品化できる。源水は名水100選にも選ばれた、菊池の湧水を活用し、新規性・品質性・話題性において高い優位性がある。加えてタレントやメディアを活用し商品の話題性と注目度を向上させ、市場導入を推進する。



【商品: 割材として販売する
プレーンタイプ】



【商品: 氷菓して販売する
フレーバータイプ】

地域を挙げた取組と協力者・関係事業者等との連携

熊本県産業技術センターに、商品の評価並びに技術指導等、商品の品質を高めるための協力支援を依頼している。管理システムの開発委託先として、菊池市の若手IT開発会社と連携する。また、熊本の商材メーカーから炭酸水以外の商材(冷凍果実・地酒・焼酎など)の提供を受けるなど連携を図りながら、熊本の魅力を情報発信する。

3類型	農林水産物	通巻番号	8 - 27 - 010
地域資源名	竹	認定日	平成28年2月3日
地域	熊本県全域	所管省庁	農林水産省、経済産業省

事業名：竹の特性を活かした竹製ボード等の健康建材の開発及び需要開拓

会社名：バンブー・マテリアル株式会社(法人番号：9330001022282) 所在地：熊本県玉名郡南関町関町1236
 バンブー・フロンティア株式会社(法人番号：7330001021848) 熊本県玉名郡南関町関町1236
 ハイアス・アンド・カンパニー株式会社(法人番号：8010401064032) 東京都港区白金台3-2-10
 株式会社タケックス・ラボ(法人番号：1120901013351) 大阪府吹田市江坂町1-13-48
 連絡先(代表者)：TEL：0968-76-1005 FAX：0968-76-2577 HP：-

事業概要(地域産業資源の活用)

本事業は、地域産業資源「竹」の特徴である成長の早さや硬さ、断熱・吸音性能、湿度調整機能などの特性を利用して、住宅建築での壁及び床の下地材としての利用や家具等を主たる目的としたパーティクルボード等の建築材料の開発、生産、販路開拓に取り組む。放置竹林となって荒廃が進む課題に対して、「竹プロジェクト」として地域をあげ需要を拡大する事により、課題解決の貢献を目指す。

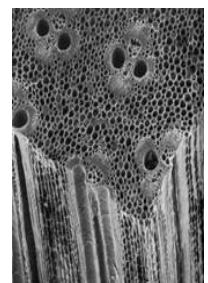


【地域産業資源「竹」】

新たな需要の開拓の見通し(市場性、販路、商品の特性)

市場性

木質ボードの市場は、近年は拡大傾向にある。業界では低価格で安定した供給を望んでいるが、原材料費や燃料費等の高騰で慢性的な供給不足となっている。今回竹という未利用資源の活用により新たな市場の創造を見込む。



【竹の繊維質】

需要の開拓の方針

住宅メーカーやリフォーム業者、家具・建具の製造業者を販売ターゲットとして、建設商社や住宅設備業者との提携により需要の開拓を行う。



【竹製ボード】

商品の特性

木質ボードの課題であった木ねじ保持力と剥離性が弱い点を解消したため、従来商品との差別化が図れる。また圧縮成型品は高強度と不燃性を併せ持ち、他の競合品、類似品と比べても競争力がある。

地域を挙げた取組と協力者・関係事業者等との連携

地域産業資源「竹」の安定供給の観点から、南関町から竹林所有者との「竹林の整備及び管理に関する協定」提携の調整や近隣エリアへの本事業についての協力要請を行ってもらっている。また本事業製品の原料であるバーク(杉樹皮)についても広域連携企業からの提供の内諾も得ている。



【竹製圧縮成型品】

3類型	農林水産物	通巻番号	8 - 27 - 011
地域資源名	杉	認定日	平成28年2月3日
地域	大分県内全域	所管省庁	農林水産省、経済産業省

事業名: 日本初 移動可能な木製タイニーハウスの開発・販売

会社名: タイニーハウスジャパン
 連絡先: TEL: 080-6747-2178
 FAX: -

所在地: 大分県中津市耶馬溪町大字金吉633

H P: <http://tinyhousejapan.jimdo.com/>

事業概要(地域産業資源の活用)

本事業は、地域産業資源「杉」の特徴である、軽量で耐久性があるという性質を利用して、タイニーハウスを製造販売し、「旅する小さなお家」というテーマでブランド化していくことで、地域産業資源「杉」の認知度が高まり、地域の製材事業者や林業者への波及効果が期待される。

新たな需要の開拓の見通し(市場性、販路、商品の特性)

市場性

タイニーハウス市場の需要は、住宅の小型志向等を背景として、アウトドア愛好者等を含むLOHAS層を中心に、需要が伸びるとされており、本事業の製品は、自然素材の家づくり及び自由に移動できるという観点からの訴求力も有ることから、開発する新商品の市場性はあると見込まれる。

需要の開拓の方針

アウトドア愛好者や移動販売事業者等を販売ターゲットとし、Webによる紹介をベースに、メディアによる告知、見学会やイベントでの展示、アウトドア関連企業やキャンピングカー販売業等との連携により新たな需要の開拓を行う。

商品の特性

住宅の小型化という市場ニーズや、LOHAS層を販売ターゲットとすることを踏まえ、その需要に応えうるよう居住性にこだわり、素材はできる限り自然に近いもの、土に還るものを使用する。その点において、本事業の製品は、他の競合品、類似品と比べても競争力がある。

地域を挙げた取組と協力者・関係事業者等との連携

地域産業資源「杉」の安定供給の観点から、地域の材料供給者で、本事業の協力者である中尾木材店との連携体制を構築する。中津市や大分県農林水産部等に支援を仰ぎつつ、地域を挙げてブランド化に取り組んでいく。また、経営管理に関する相談や事業PRにおける連携、地域イベントへの出展への協力も得ている。



【地域産業資源 杉】



【内装】



【商品 タイニーハウス】

3類型	農林水産物	通巻番号	8 - 27 - 012
地域資源名	さつまいも	認定日	平成28年2月3日
地域	鹿児島県全域	所管省庁	農林水産省、経済産業省

事業名: さつまいもペーストに地元産野菜を練り込んだノンフライ・ノンオイル膨化食品の開発と販路開拓

会社名: 株式会社 オキス
(法人番号: 7340001014388)
連絡先: TEL: 0994-45-2508
FAX: 0994-45-2034

所在地: 鹿児島県鹿屋市上高隈町1910-3

H P: <http://www.oks.cc/>

事業概要(地域産業資源の活用)

地域産業資源「さつまいも」は、鹿児島県が全国生産量1位で、食物繊維やビタミンCを豊富に含む。これのペーストをベースに乾燥させた地元産野菜(ごぼうパウダー、しょうがパウダー)を練り込み、スティック状等に成型し、焼き上げた菓子の生産、販路開拓に取り組む。「ノンフライ」「ノンオイル」「ノンシュガー」「グルテンフリー」の特性のある膨化食品として、今後は、しそ、にんじん、ピーマンなどを活用し、新しい地域特産品としてシリーズ化を図る。



【地域産業資源: さつまいも】

新たな需要の開拓の見通し(市場性、販路、商品の特性)

市場性

菓子商品市場全体は伸び悩んでいるものの、スナック菓子については市場拡大が続いている。健康志向の高まりを背景としたニーズもあり、「ノンフライ」などの特性を有する新商品の市場性はあるものと見込まれる。

需要の開拓の方針

低カロリーで安全安心なお菓子を家族に食べさせたいと思う主婦層をイメージターゲットとしつつ、既存取引先での販売や、新規市場としてコンビニやスーパー、PA、空港等の他、通販サイトでの需要開拓を目指す。



【膨化食品の製造工程】

商品の特性

拡大するスナック菓子という市場ニーズや、健康志向の強い女性を販売ターゲットとすることを踏まえ、「ノンフライ」などといった特性をもつ商品となっており、本事業の製品は、他の競合品、類似品と比べても競争力がある。



【商品: しょうが味とごぼう味】

地域を挙げた取組と協力者・関係事業者等との連携

鹿児島県大隅加工技術研究センターとは、加工技術面や機能性分析面で共同研究し、鹿屋市や鹿屋商工会議所とは展示会・商談会出展の情報共有に努めている。また、大隅半島一円の農家からは規格外品も含めて農産物を買収することで農家所得の向上に努めている。

3類型	農林水産物	通巻番号	8 - 27 - 013
地域資源名	喜界町の柑橘類、ごま	認定日	平成28年2月3日
地域	鹿児島県喜界町、県全域	所管省庁	農林水産省、経済産業省

事業名: 喜界島固有種の花良治(けらじ)みかんと日本一の生産量を誇る白胡麻を活用した調味料等の開発および販路開拓

会社名: 株式会社ティダ・ワールド
(法人番号: 6340001011460)
連絡先: TEL: 0997-65-0139
FAX: 0997-65-2317

所在地: 鹿児島県大島郡喜界町坂嶺1936番地
H P: <https://ja-jp.facebook.com/tidaworld/>

事業概要(地域産業資源の活用)

地域産業資源「喜界町の在来柑橘類」の中でもとりわけ希少価値の高い「花良治みかん」の皮が有する特有の香りと機能性や、喜界島が日本一の生産量を誇るミネラル豊富な「白胡麻」の特性を生かして、「花良治胡椒」「花良治胡麻」「花良治胡麻ラー油」といった調味料を生産・販売する。また、花良治みかんの果汁・果肉を活用したジュレやマーマレードを新たに開発し、果肉や果汁までを使い切る。



【「喜界町の在来柑橘類」
(花良治みかん)】

新たな需要の開拓の見通し(市場性、販路、商品の特性)

市場性

近年の調味料市場は、醤油、味噌、食酢のような基礎的・素材的調味料から、惣菜用調味料やメニュー対応調味料など2次加工した調味料へと変化しており、喜界町の在来柑橘類の加工調味料にも市場性はあると判断される。



【皮のペースト化工程】

需要の開拓の方針

喜界島や奄美大島への観光客を主たる販売ターゲットとしつつ、百貨店のギフトや外食産業向けの新たな需要の開拓を行う。

商品の特性

競合商品としては、「ゆず胡椒」や「ふりかけ」「食べるラー油」などがあげられるが、本事業の中心となる「花良治胡椒」は、「花良治みかん」の独特の香りや血糖値上昇を抑制する「ポリトキシフラボノイド」を多く含む機能性、地産地消へのこだわり等の点において差別化が図れる。



【花良治胡椒】

地域を挙げた取組と協力者・関係事業者等との連携

地域産業資源「喜界町の在来柑橘類」の安定供給の観点から、地域の素材供給者である農家との連携体制を強化しつつ、自社でも花良治みかんの栽培に着手する。島の在来柑橘類を積極的にPRしている喜界町や喜界商工会に支援を仰ぎつつ、地域を挙げてブランド化に取り組んでいく。また、島外の土産品店や外食産業など、域外への販路開拓支援への助言も得ている。



【花良治胡麻】