

平成 30 年 10 月 9 日

九州百貨店・スーパー販売動向

(平成 30 年 8 月分速報)

1. 概況

(1) 百貨店・スーパーの販売動向

①全店（百貨店 19店舗、スーパー 409店舗、計 428店舗）

8月の百貨店・スーパー販売額は1,263億円、前年同月+0.6%の増加（2か月ぶり）となった。百貨店は379億円、同+1.7%の増加（2か月ぶり）、スーパーは885億円、同+0.2%の増加（2か月ぶり）となった。

(単位：百万円、%)

	合 計		百貨店		スーパー	
	販売額	前年同月比 全店 (既存店)	販売額	前年同月比 全店 (既存店)	販売額	前年同月比 全店 (既存店)
九州計	126,309	0.6 (0.4)	37,859	1.7 (1.7)	88,450	0.2 (▲ 0.2)
全国	1,575,014	0.6 (▲ 0.1)	451,507	▲ 0.8 (0.6)	1,123,507	1.2 (▲ 0.4)

②既存店

合 計	前年同月比	+0.4%の増加（2か月ぶり）
百貨店	同	+1.7%の増加（2か月ぶり）
スーパー	同	▲0.2%の減少（6か月連続）

(2) 百貨店・スーパーの業態別動向（全店ベース、前年同月比）

①百貨店（+1.7%）

「衣料品」が+0.2%、「飲食料品」が+0.9%、「その他」が+4.5%。

「衣料品」、「飲食料品」に動きが見られたことに加えて、「その他」にも引き続き動きが見られたことから、全体としては2か月ぶりの増加となった。

②スーパー（+0.2%）

「衣料品」が▲5.1%、「飲食料品」が+1.0%、「その他」が+0.9%。

「衣料品」の動きが鈍かったものの、「飲食料品」、「その他」に動きが見られたことから、全体としては2か月ぶりの増加となった。

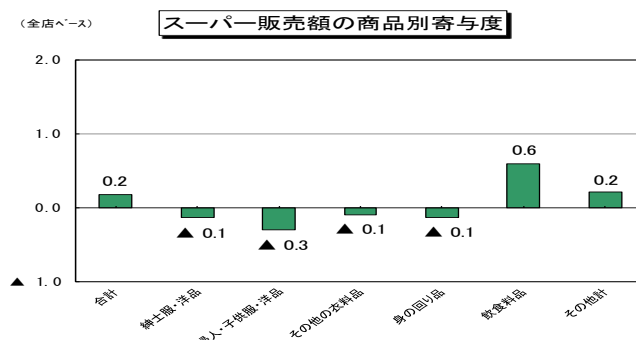
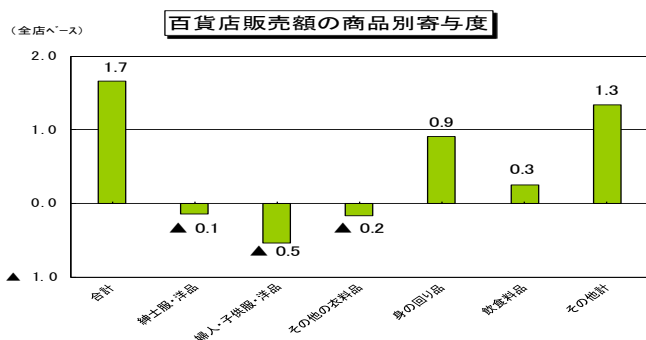
(単位：百万円、%)

	合 計		百貨店		スーパー	
	販売額	前年同月比 全店 (既存店)	販売額	前年同月比 全店 (既存店)	販売額	前年同月比 全店 (既存店)
九州計	126,309	0.6 (0.4)	37,859	1.7 (1.7)	88,450	0.2 (▲ 0.2)
衣料品	26,414	▲ 2.0 (▲ 1.4)	15,912	0.2 (0.2)	10,502	▲ 5.1 (▲ 3.7)
飲食料品	66,708	0.9 (1.1)	10,386	0.9 (0.9)	56,322	1.0 (1.1)
その他	33,187	2.1 (0.3)	11,561	4.5 (4.5)	21,626	0.9 (▲ 1.9)

【注】 販売額は、新規店舗を含む全ての店舗（全店）での数値である。九州計の数値はH11年から沖縄を含む。

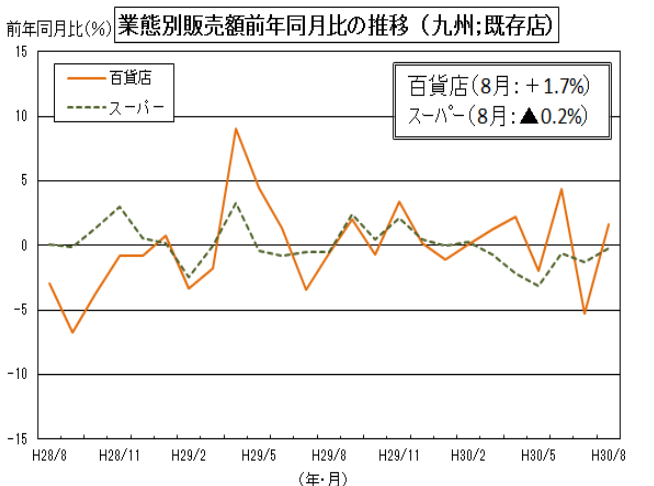
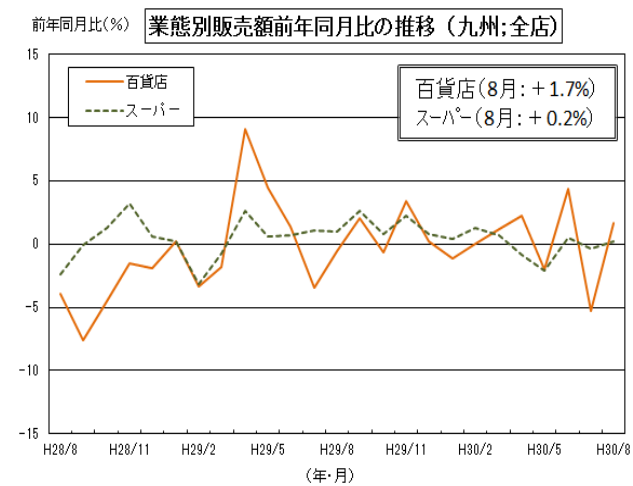
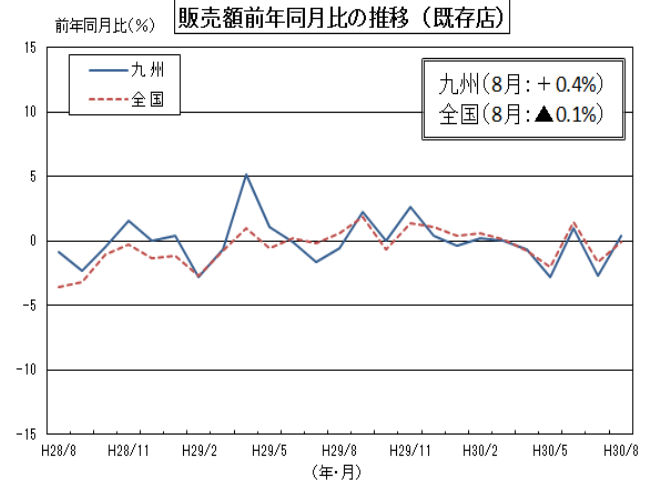
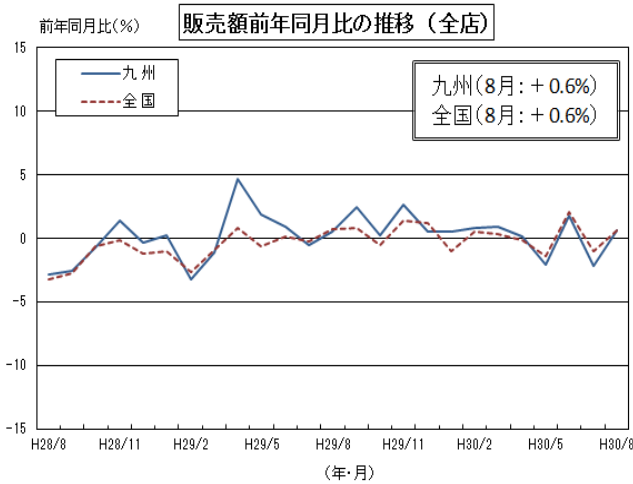
2. 管内の主な商品の動き

	品 目	寄与度 (全店)	主 な 動 き (全店)	前年同月比(%)	
				全店	既存店
百貨店	合計	1.7	猛暑により、帽子、日傘などUV関連商品の動きが良かったことに加え、化粧品、高額品の動きが引き続き良かったことなどから、2か月ぶりに前年を上回った。	1.7	1.7
	衣料品計	0.1	猛暑により、秋物衣料の動きは鈍かったものの、帽子、日傘、サングラスなどの動きが良く、2か月ぶりに前年を上回った。	0.2	0.2
	紳士服・洋品	▲ 0.1	猛暑のため、秋物商品を中心に動きが鈍く、2か月連続で前年を下回った。	▲ 2.8	▲ 2.8
	婦人・子供服・洋品	▲ 0.5	猛暑により、夏物衣料に動きがみられたものの、秋物衣料の動きが鈍く、2か月連続で前年を下回った。	▲ 2.6	▲ 2.6
	その他の衣料品	▲ 0.2	寝具や呉服等の動きが鈍く、9か月連続で前年を下回った。	▲ 5.8	▲ 5.8
	身の回り品	0.9	ラグジュアリーブランドに加え、猛暑により、帽子、サングラス、男女の日傘などのUV関連商品の動きがよく、2か月ぶりに前年を上回った。	6.3	6.3
	飲食料品	0.3	総菜や果物などに動きがみられ、2か月ぶりに前年を上回った。	0.9	0.9
その他計	1.3	化粧品の動きが良かったことに加えて、時計や宝飾・貴金属等の高額品の動きも良かったことから、17か月連続で前年を上回った。	4.5	4.5	
スーパー	合計	0.2	衣料品の動きは鈍かったものの、野菜の相場高に加え、猛暑により飲料などがよく動いたこと、化粧品などに動きがみられたことなどから、2か月ぶりに前年を上回った。	0.2	▲ 0.2
	衣料品計	▲ 0.6	猛暑のため、日傘や帽子などに動きがみられたものの、秋物衣料の動きが鈍く、9か月連続で前年を下回った。	▲ 5.1	▲ 3.7
	紳士服・洋品	▲ 0.1	ビジネス関係を中心に全般的に動きが鈍く、5か月連続で前年を下回った。	▲ 4.9	▲ 3.0
	婦人・子供服・洋品	▲ 0.3	猛暑のため、秋物商品を中心に動きが鈍く、5か月連続で前年を下回った。	▲ 4.8	▲ 3.3
	その他の衣料品	▲ 0.1	寝具等の動きが鈍く、8か月連続で前年を下回った。	▲ 7.8	▲ 5.8
	身の回り品	▲ 0.1	日傘や帽子などに動きが見られたものの、靴などの動きが鈍く、9か月連続で前年を下回った。	▲ 4.9	▲ 4.2
	飲食料品	0.6	野菜の相場高に加えて、飲料やアイスクリームなどがよく動いたことなどから、3か月連続で前年を上回った。	1.0	1.1
その他計	0.2	猛暑のため、防虫剤や殺虫剤などの動きは鈍かったものの、化粧品などに動きがみられたことから、2か月ぶりに前年を上回った。	0.9	▲ 1.9	



直近3か月の動向 <前年同月比%>	百貨店				スーパー							
	30年6月		30年7月R		30年8月P		30年6月		30年7月R		30年8月P	
	全店	既存店	全店	既存店	全店	既存店	全店	既存店	全店	既存店	全店	既存店
合計	4.4	4.4	▲ 5.3	▲ 5.3	1.7	1.7	0.5	▲ 0.6	▲ 0.4	▲ 1.3	0.2	▲ 0.2
衣料品計	4.4	4.4	▲ 9.8	▲ 9.8	0.2	0.2	▲ 1.2	▲ 0.6	▲ 8.3	▲ 7.7	▲ 5.1	▲ 3.7
紳士服・洋品	3.8	3.8	▲ 10.9	▲ 10.9	▲ 2.8	▲ 2.8	▲ 2.2	▲ 1.7	▲ 8.5	▲ 7.8	▲ 4.9	▲ 3.0
婦人・子供服・洋品	5.1	5.1	▲ 12.7	▲ 12.7	▲ 2.6	▲ 2.6	▲ 0.4	0.2	▲ 9.1	▲ 8.5	▲ 4.8	▲ 3.3
その他の衣料品	▲ 4.1	▲ 4.1	▲ 9.1	▲ 9.1	▲ 5.8	▲ 5.8	▲ 2.0	▲ 1.3	▲ 11.8	▲ 11.0	▲ 7.8	▲ 5.8
身の回り品	5.3	5.3	▲ 4.6	▲ 4.6	6.3	6.3	▲ 1.5	▲ 1.1	▲ 3.9	▲ 3.6	▲ 4.9	▲ 4.2
飲食料品	1.0	1.0	▲ 3.4	▲ 3.4	0.9	0.9	0.3	▲ 0.6	1.8	1.2	1.0	1.1
その他計	7.5	7.5	0.5	0.5	4.5	4.5	2.3	▲ 0.6	▲ 1.0	▲ 3.6	0.9	▲ 1.9

3. 業態別、販売額前年同月比の推移



(単位:百万円、%)

	九州 合計										全国 合計					
	販売額 (全店)	前年同期比		店舗数 (全店)	百貨店			スーパー			販売額 (全店)	前年同期比		店舗数 (全店)		
		全店	既存店		販売額 (全店)	前年同期比	既存店	店舗数 (全店)	販売額 (全店)	前年同期比		既存店	店舗数 (全店)			
平成27年	1,573,567	0.5	0.8	426	542,649	▲2.6	0.6	21	1,030,918	2.1	0.9	405	20,049,078	1.3	0.4	5,064
平成28年	1,524,529	▲0.7	0.3	425	522,487	▲3.7	▲2.2	19	1,002,042	0.8	1.6	406	19,597,853	▲0.4	▲0.9	5,080
平成29年	1,535,575	0.7	0.5	428	526,144	0.7	0.7	19	1,009,431	0.7	0.3	409	19,602,508	0.0	0.0	5,133
平成27年度	1,555,803	1.7	2.1	424	536,550	▲1.5	2.0	19	1,019,253	3.2	2.2	405	19,940,043	2.7	1.8	5,058
平成28年度	1,519,733	▲1.1	▲0.2	420	520,510	▲3.0	▲2.3	19	999,223	▲0.1	0.9	401	19,526,024	▲1.1	▲1.4	5,065
平成29年度 R	1,537,411	1.2	0.7	428	526,201	1.1	1.1	19	1,011,210	1.2	0.5	409	19,622,279	0.5	0.5	5,127
平成29年4~6月	361,898	2.5	2.0	422	118,950	4.8	4.8	19	242,948	1.3	0.7	403	4,715,645	0.1	0.2	5,075
7~9月	381,168	0.7	▲1.0	425	124,412	▲1.0	▲1.0	19	256,756	1.5	0.4	406	4,780,175	0.7	0.7	5,093
10~12月	428,288	1.1	1.0	428	154,455	0.9	0.9	19	273,833	1.2	1.0	409	5,352,195	0.7	0.6	5,133
平成30年1~3月	366,057	0.5	▲0.1	428	128,385	0.0	0.0	19	237,672	0.8	▲0.1	409	4,774,263	0.4	0.4	5,127
4~6月 R	361,707	▲0.1	▲0.8	428	120,721	1.5	1.5	19	240,986	▲0.8	▲2.0	409	4,725,813	0.2	▲0.4	5,173
平成29年8月	125,530	0.5	▲0.5	426	37,240	▲0.6	▲0.6	19	88,290	1.0	▲0.5	407	1,565,508	0.7	0.6	5,090
9月	115,498	2.4	2.3	425	36,640	2.0	2.0	19	78,858	2.6	2.4	406	1,496,801	1.8	1.9	5,093
10月	124,541	0.3	0.1	426	41,502	▲0.7	▲0.7	19	83,039	0.7	0.4	407	1,588,786	▲0.5	▲0.7	5,108
11月	131,164	2.6	2.6	428	48,856	3.4	3.4	19	82,307	2.2	2.1	409	1,671,325	1.4	1.4	5,127
12月	172,583	0.5	0.4	428	64,097	0.2	0.2	19	108,486	0.8	0.5	409	2,092,084	1.2	1.1	5,133
平成30年1月	129,102	▲0.1	▲0.4	427	45,613	▲1.1	▲1.1	19	83,489	0.4	0.0	408	1,682,619	0.5	0.4	5,135
2月	110,291	0.8	0.2	427	37,321	0.0	0.0	19	72,970	1.2	0.3	408	1,456,498	0.5	0.6	5,127
3月	126,664	0.9	0.0	428	45,451	1.2	1.2	19	81,214	0.7	▲0.7	409	1,635,146	0.3	0.1	5,127
4月	119,620	0.2	▲0.7	427	39,890	2.3	2.3	19	79,731	▲0.8	▲2.1	408	1,556,358	▲0.1	▲0.8	5,155
5月	121,065	▲2.1	▲2.8	428	39,909	▲2.0	▲2.0	19	81,157	▲2.1	▲3.1	409	1,566,422	▲1.4	▲2.0	5,164
6月	121,021	1.8	1.0	428	40,923	4.4	4.4	19	80,099	0.5	▲0.6	409	1,603,032	2.1	1.5	5,173
7月 R	137,163	▲2.1	▲2.7	428	47,877	▲5.3	▲5.3	19	89,286	▲0.4	▲1.3	409	1,700,166	▲1.0	▲1.6	5,186
8月 P	126,309	0.6	0.4	428	37,859	1.7	1.7	19	88,450	0.2	▲0.2	409	1,575,014	0.6	▲0.1	5,185

①販売額は、四捨五入のため内訳と合計は必ずしも一致しない。

②PIは速報値、Rは確報値である。

③年・年度・四半期の店舗数の数値は、年・年度・四半期末値による。

④この公表数値は、翌年の年間補正により修正される場合がある。平成29年以前の数値は年間補正済。

⑤平成25年7月及び平成27年7月に調査対象事業所の見直しを行ったため、これらに関わる前年(度、同期、同月)比増減率は、この見直しに伴うギャップを調整するリンク係数で処理した数値で計算している。

4. 業態別、商品別百貨店・スーパー販売額(平成 30 年 8 月 速報)

(単位：百万円、%)

	合計(百貨店+スーパー)								百貨店								スーパー								
	販売額(全店)				前年同月比(全店)		前年同月比(既存店)		販売額(全店)				前年同月比(全店)		前年同月比(既存店)		販売額(全店)				前年同月比(全店)		前年同月比(既存店)		
	九州	構成比	全国	構成比	九州	全国	九州	全国	九州	構成比	全国	構成比	九州	全国	九州	全国	九州	構成比	全国	構成比	九州	全国	九州	全国	
合計	126,309	100.0	1,575,014	100.0	0.6	0.6	0.4	▲ 0.1	37,859	100.0	451,507	100.0	1.7	▲ 0.8	1.7	0.6	88,450	100.0	1,123,507	100.0	0.2	1.2	▲ 0.2	▲ 0.4	
商 品 別	衣料品計	26,414	20.9	258,778	16.4	▲ 2.0	▲ 3.2	▲ 1.4	▲ 2.1	15,912	42.0	175,852	38.9	0.2	▲ 1.6	0.2	▲ 0.5	10,502	11.9	82,926	7.4	▲ 5.1	▲ 6.4	▲ 3.7	▲ 5.4
	紳士服・洋品	3,965	3.1	38,759	2.5	▲ 3.9	▲ 4.4	▲ 2.9	▲ 3.3	1,798	4.8	21,320	4.7	▲ 2.8	▲ 1.8	▲ 2.8	▲ 0.9	2,167	2.4	17,438	1.6	▲ 4.9	▲ 7.4	▲ 3.0	▲ 6.1
	婦人・子供服・洋品	12,628	10.0	125,939	8.0	▲ 3.5	▲ 3.5	▲ 2.9	▲ 2.3	7,429	19.6	85,208	18.9	▲ 2.6	▲ 2.3	▲ 2.6	▲ 1.0	5,200	5.9	40,731	3.6	▲ 4.8	▲ 6.1	▲ 3.3	▲ 4.9
	その他の衣料品	1,906	1.5	15,257	1.0	▲ 6.8	▲ 14.5	▲ 5.8	▲ 13.2	975	2.6	9,057	2.0	▲ 5.8	▲ 16.6	▲ 5.8	▲ 15.3	931	1.1	6,200	0.6	▲ 7.8	▲ 11.2	▲ 5.8	▲ 9.9
	身の回り品	7,915	6.3	78,823	5.0	2.9	0.5	3.1	1.3	5,710	15.1	60,266	13.3	6.3	2.1	6.3	3.0	2,205	2.5	18,557	1.7	▲ 4.9	▲ 4.4	▲ 4.2	▲ 4.0
飲食物品	66,708	52.8	989,584	62.8	0.9	2.0	1.1	0.6	10,386	27.4	131,851	29.2	0.9	▲ 1.9	0.9	▲ 0.2	56,322	63.7	857,733	76.3	1.0	2.7	1.1	0.8	
その他計	33,187	26.3	326,652	20.7	2.1	▲ 0.5	0.3	▲ 0.8	11,561	30.5	143,805	31.9	4.5	1.3	4.5	2.6	21,626	24.5	182,848	16.3	0.9	▲ 1.8	▲ 1.9	▲ 3.5	
販 売 効 率	家具	951	0.8	7,778	0.5	▲ 7.3	▲ 2.5	▲ 6.7	▲ 0.9	549	1.4	5,437	1.2	▲ 5.3	0.3	▲ 5.3	2.2	403	0.5	2,341	0.2	▲ 9.9	▲ 8.6	▲ 8.6	▲ 7.4
	家庭用電気機械器具	1,590	1.3	13,459	0.9	▲ 3.1	2.2	▲ 9.0	▲ 1.9	53	0.1	1,677	0.4	▲ 20.4	13.0	▲ 20.4	14.3	1,537	1.7	11,782	1.0	▲ 2.4	0.9	▲ 8.5	▲ 3.9
	家庭用品	3,647	2.9	35,724	2.3	▲ 1.5	▲ 5.6	▲ 1.2	▲ 5.3	1,201	3.2	12,843	2.8	▲ 2.7	▲ 7.0	▲ 2.7	▲ 6.4	2,446	2.8	22,881	2.0	▲ 0.9	▲ 4.7	▲ 0.5	▲ 4.7
	その他の商品	25,414	20.1	253,320	16.1	3.7	0.4	1.7	▲ 0.1	8,744	23.1	108,811	24.1	7.6	2.8	7.6	4.2	16,670	18.8	144,508	12.9	1.8	▲ 1.4	▲ 1.3	▲ 3.2
	食堂・喫茶	1,585	1.3	16,372	1.0	▲ 2.0	▲ 3.2	▲ 2.5	▲ 1.6	1,014	2.7	15,037	3.3	▲ 3.8	▲ 2.9	▲ 3.8	▲ 1.1	571	0.6	1,335	0.1	1.6	▲ 7.2	0.0	▲ 7.5
商品券	1,702	-	※	-	▲ 6.6	※	▲ 6.5	※	1,085	-	※	-	▲ 7.8	※	▲ 7.8	※	617	-	※	-	▲ 4.5	※	▲ 4.2	※	
従業員(人)	46,915	-	※	-	▲ 0.3	※	▲ 0.4	※	5,894	-	※	-	▲ 1.6	※	▲ 1.6	※	41,021	-	※	-	▲ 0.1	※	▲ 0.2	※	
売場面積(千㎡)	2,773	-	※	-	▲ 1.0	※	▲ 0.4	※	599	-	※	-	0.2	※	0.2	※	2,173	-	※	-	▲ 1.4	※	▲ 0.6	※	
従業員1人当たり販売額(千円)	2,692	-	※	-	0.9	※	0.7	※	6,423	-	※	-	3.3	※	3.3	※	2,156	-	※	-	0.3	※	0.0	※	
売場面積1㎡当たり販売額(千円)	45	-	※	-	2.3	※	0.0	※	61	-	※	-	1.7	※	1.7	※	40	-	※	-	0.0	※	0.0	※	
営業日数(平均)	30.9	-	※	-	0.2	※	0.3	※	30.8	-	※	-	0.5	※	0.5	※	30.9	-	※	-	0.2	※	0.3	※	
店舗数	428	-	5,185	-	0.5	1.9	-	-	19	-	225	-	0.0	▲ 3.8	-	-	409	-	4,960	-	0.5	2.1	-	-	
対全国シェア(%)	8.0	-	-	-	-	-	-	-	8.4	-	-	-	-	-	-	-	7.9	-	-	-	-	-	-	-	

(注1) この公表数値は、翌年の年間補正により修正される場合がある。

(注2) 全国値の※(商品券、従業員、売場面積、従業員1人当たり販売額、売場面積1㎡当たり販売額、営業日数)については、経済産業省の確報にてご確認ください。

(URL <http://www.meti.go.jp/statistics/tyo/syoudou/result-2.html>)

5. 県別百貨店・スーパー販売額（平成 30 年 8 月 速報）

＜業態別＞

（単位：百万円、％）

	福岡県			佐賀県			長崎県			熊本県			大分県			宮崎県			鹿児島県		
	販売額 (全店)	前年同月比 (全店)	前年同月比 (既存店)	販売額 (全店)	前年同月比 (全店)	前年同月比 (既存店)	販売額 (全店)	前年同月比 (全店)	前年同月比 (既存店)	販売額 (全店)	前年同月比 (全店)	前年同月比 (既存店)	販売額 (全店)	前年同月比 (全店)	前年同月比 (既存店)	販売額 (全店)	前年同月比 (全店)	前年同月比 (既存店)	販売額 (全店)	前年同月比 (全店)	前年同月比 (既存店)
合 計	54,271	0.7	0.8	5,391	▲ 3.3	▲ 0.8	8,807	▲ 0.3	▲ 0.3	12,839	▲ 1.7	▲ 2.2	8,671	▲ 0.6	0.5	5,738	▲ 1.9	▲ 2.7	11,755	▲ 1.7	▲ 3.3
百貨店	23,135	2.6	2.6	×	×	×	×	×	×	×	×	×	×	×	×	×	×	×	×	×	×
スーパー	31,136	▲ 0.7	▲ 0.5	×	×	×	×	×	×	×	×	×	×	×	×	×	×	×	×	×	×

＜商品別＞

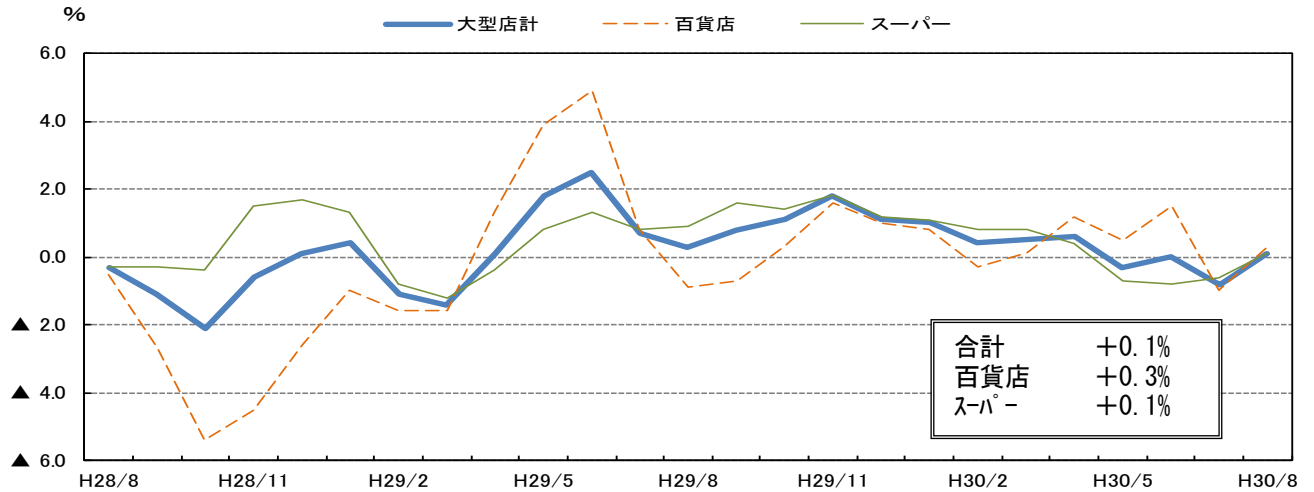
（単位：百万円、％）

総合(百貨店+スーパー)	福岡県			佐賀県			長崎県			熊本県			大分県			宮崎県			鹿児島県			
	販売額 (全店)	前年同月比 (全店)	前年同月比 (既存店)	販売額 (全店)	前年同月比 (全店)	前年同月比 (既存店)	販売額 (全店)	前年同月比 (全店)	前年同月比 (既存店)	販売額 (全店)	前年同月比 (全店)	前年同月比 (既存店)	販売額 (全店)	前年同月比 (全店)	前年同月比 (既存店)	販売額 (全店)	前年同月比 (全店)	前年同月比 (既存店)	販売額 (全店)	前年同月比 (全店)	前年同月比 (既存店)	
合 計	54,271	0.7	0.8	5,391	▲ 3.3	▲ 0.8	8,807	▲ 0.3	▲ 0.3	12,839	▲ 1.7	▲ 2.2	8,671	▲ 0.6	0.5	5,738	▲ 1.9	▲ 2.7	11,755	▲ 1.7	▲ 3.3	
商 品 別	衣 料 品 計	13,490	▲ 0.6	0.1	785	▲ 7.1	▲ 5.9	1,420	▲ 8.0	▲ 8.0	2,899	▲ 4.5	▲ 4.9	2,234	▲ 0.2	1.8	968	▲ 3.8	▲ 0.8	2,137	1.1	1.1
	紳士服・洋品	1,802	▲ 2.7	▲ 1.2	141	▲ 9.1	▲ 8.3	245	▲ 6.8	▲ 6.8	472	▲ 5.8	▲ 6.7	379	▲ 4.6	▲ 0.5	162	▲ 3.9	▲ 2.5	315	▲ 1.7	▲ 1.7
	婦人・子供服・洋品	6,166	▲ 3.1	▲ 2.4	387	▲ 7.2	▲ 5.5	791	▲ 6.0	▲ 6.0	1,430	▲ 4.0	▲ 4.4	1,129	0.8	2.8	512	▲ 1.6	1.6	861	▲ 3.6	▲ 3.6
	その他の衣料品	690	▲ 11.0	▲ 9.8	74	▲ 4.9	▲ 4.7	112	▲ 10.5	▲ 10.5	258	▲ 3.2	▲ 3.5	189	2.6	4.9	93	▲ 14.4	▲ 8.1	283	▲ 3.6	▲ 3.6
	身の回り品	4,832	5.5	5.8	184	▲ 6.0	▲ 5.3	272	▲ 13.2	▲ 13.2	739	▲ 5.2	▲ 5.3	537	0.2	0.5	200	▲ 3.6	▲ 1.6	678	11.8	11.8
	飲 食 料 品	26,458	▲ 0.4	0.5	3,641	▲ 2.3	0.5	5,517	2.7	2.7	6,820	▲ 0.3	▲ 1.0	4,976	▲ 0.3	0.4	2,999	▲ 5.2	▲ 5.3	5,938	▲ 4.7	▲ 5.6
	そ の 他 計	14,324	4.1	2.1	965	▲ 4.0	▲ 1.2	1,870	▲ 2.5	▲ 2.5	3,120	▲ 1.9	▲ 2.0	1,461	▲ 2.5	▲ 1.1	1,771	5.5	0.9	3,680	1.6	▲ 1.9
	家 具	390	▲ 6.7	▲ 6.0	37	34.3	34.6	51	▲ 16.9	▲ 16.9	128	▲ 13.8	▲ 14.2	64	▲ 17.4	▲ 12.9	36	13.9	13.9	116	▲ 5.3	▲ 5.3
	家庭用電気機械器具	630	0.6	▲ 4.7	53	▲ 15.0	▲ 13.6	95	▲ 12.6	▲ 12.6	138	▲ 17.5	▲ 17.5	25	▲ 22.2	▲ 22.2	138	10.7	▲ 2.8	203	10.4	▲ 2.3
	家 庭 用 品	1,414	▲ 2.5	▲ 1.8	159	1.9	1.9	208	▲ 5.6	▲ 5.6	348	1.0	0.8	198	▲ 4.8	▲ 2.5	158	▲ 3.6	▲ 2.2	259	▲ 10.8	▲ 10.8
そ の 他 の 商 品	11,373	5.7	3.4	705	▲ 5.8	▲ 2.3	1,462	▲ 0.7	▲ 0.7	2,331	▲ 0.1	▲ 0.3	1,103	▲ 0.3	0.7	1,394	6.1	1.3	2,975	2.7	▲ 1.0	
食 堂 ・ 喫 茶	516	2.0	2.0	10	▲ 2.0	▲ 2.0	54	▲ 0.4	▲ 0.4	173	▲ 5.9	▲ 5.9	71	▲ 4.2	▲ 4.2	45	0.9	0.9	127	0.5	0.5	
販 売 効 率	商 品 券	551	▲ 11.5	▲ 11.0	87	▲ 9.3	▲ 9.3	99	▲ 9.7	▲ 9.7	191	▲ 9.1	▲ 9.1	186	▲ 6.1	▲ 6.1	77	▲ 10.7	▲ 10.7	262	▲ 7.7	▲ 7.7
従 業 員 (人)	16,446	0.6	1.6	2,529	▲ 3.6	▲ 2.5	3,657	▲ 2.1	▲ 2.1	4,817	▲ 1.8	▲ 2.8	3,271	3.2	4.7	2,748	▲ 4.3	▲ 4.6	5,348	▲ 3.5	▲ 4.7	
売 場 面 積 (千 m ²)	1,073	▲ 1.9	▲ 0.5	137	▲ 10.1	▲ 4.8	191	▲ 1.4	▲ 1.4	303	0.7	▲ 0.3	259	▲ 1.6	0.2	191	▲ 1.2	▲ 0.7	296	1.1	▲ 0.2	
従業員1人当たり販売額(千円)	3,300	0.1	▲ 0.8	2,132	0.3	1.8	2,408	1.9	1.9	2,665	0.1	0.6	2,651	▲ 3.7	▲ 4.0	2,088	2.4	1.9	2,198	1.8	1.4	
売場面積1㎡当たり販売額(千円)	50	2.7	1.4	39	7.5	4.3	46	1.1	1.1	42	▲ 2.3	▲ 1.9	33	1.1	0.4	30	▲ 0.7	▲ 2.0	39	▲ 2.8	▲ 3.1	
営 業 日 数 (平 均)	31.0	0.6	0.6	31.0	▲ 3.2	0.1	30.9	0.0	0.0	31.0	2.4	0.2	30.8	▲ 3.3	▲ 0.2	31.0	0.1	0.0	30.9	1.8	▲ 0.1	
店 舗 数	150	0.0	-	29	▲ 3.3	-	35	0.0	-	46	2.2	-	31	▲ 3.4	-	31	0.0	-	53	1.9	-	
シ	対 九 州 (%)	43.0	-	-	4.3	-	-	7.0	-	-	10.2	-	-	6.9	-	-	4.5	-	-	9.3	-	-
エ	対 全 国 (%)	3.4	-	-	0.3	-	-	0.6	-	-	0.8	-	-	0.6	-	-	0.4	-	-	0.7	-	-

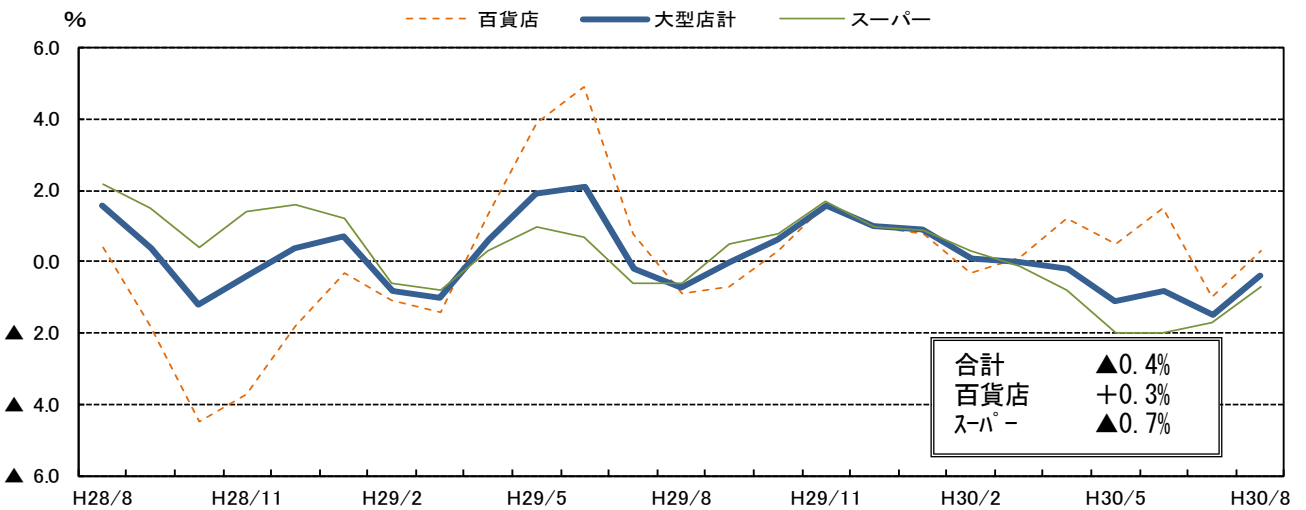
(注1) この公表数値は、翌年の年間補正により修正される場合がある。

(注2) 「×」は、秘匿の関係により公表できない箇所である。

九州の百貨店・スーパー販売額業態別3か月移動平均[全店]



九州の百貨店・スーパー販売額業態別3か月移動平均[既存店]



1. 調査対象について

百貨店及びスーパーとは、従業者50人以上の小売事業所のうち、次に該当する小売事業所をいう。

- (1) 百貨店；日本標準産業分類の百貨店、総合スーパー（561）のうち、(2)のスーパーに該当しない事業所であって、かつ、売場面積が特定区及び政令指定都市で 3,000㎡以上、その他の地域で1,500㎡以上の事業所。
- (2) スーパー；売場面積の50%以上についてセルフサービス方式を採用している事業所であって、かつ、売場面積が1,500㎡以上の事業所。ただし、商業動態統計調査の家電大型専門店、ドラッグストア、ホームセンターの調査対象企業の傘下事業所で、調査対象となっている事業所を除く。
- (3) 九州計の数値は平成11年1月から沖縄を含む。

2. 全店と既存店について

- (1) 全店：事業所の開業・廃業を考慮せず、調査時点での調査対象事業所。
- (2) 既存店：当月及び前年同月とも調査の対象となっている事業所をいい、前年同月比の算出はその事業所のみで行っている。販売額は公表されていない。
また、前年（年度、同期）比の算出は、月次の既存店の販売額の積み上げによって算出。