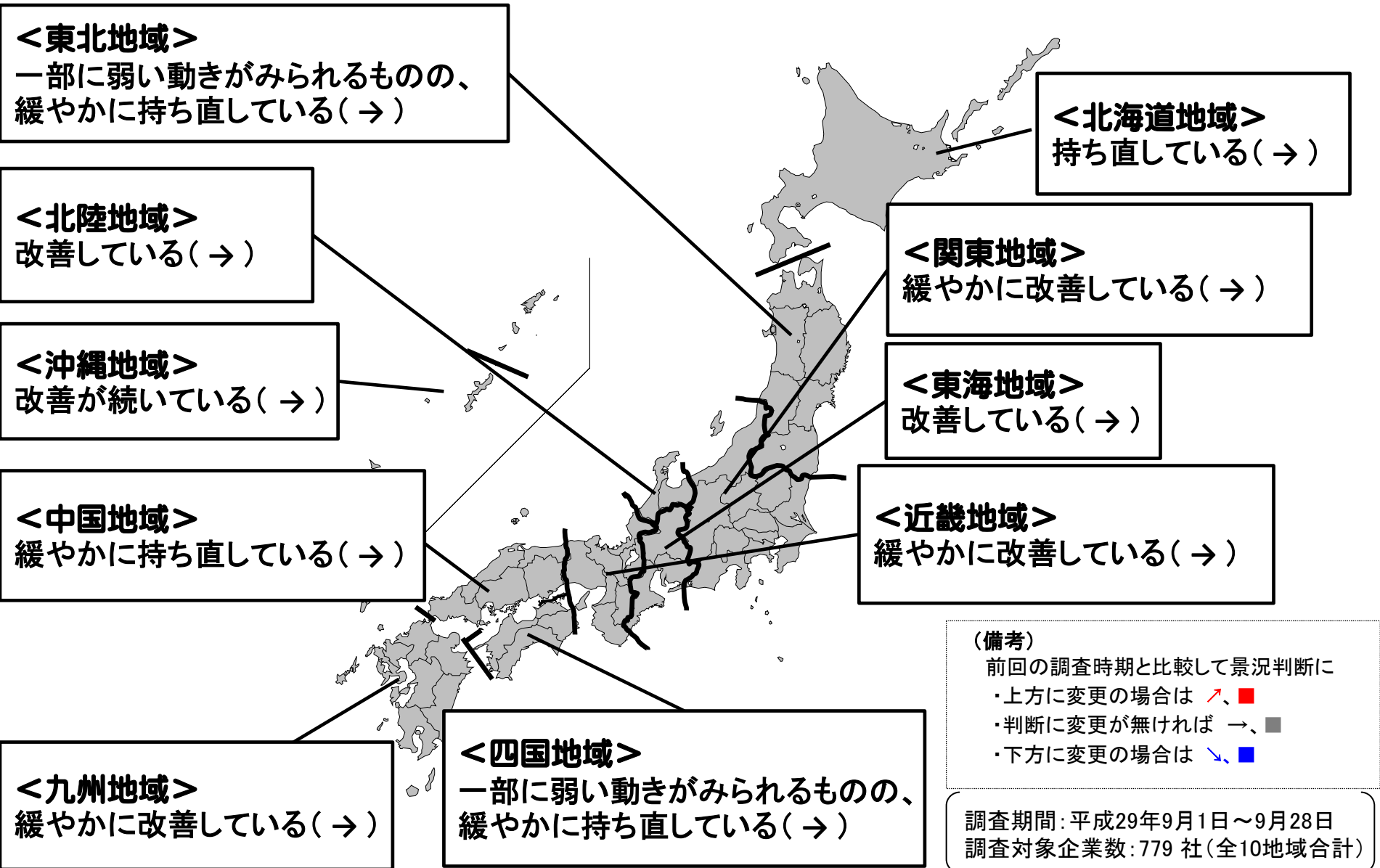


平成29年7-9月期地域経済産業調査

＜全国＞ 緩やかに改善している。(→)



※前期から景況判断に変更があったものは、括弧書きで前期の景況判断を記載。1

過去一年間の全体景況判断の推移

	平成28年7-9月期	平成28年10-12月期	平成29年1-3月期	平成29年4-6月期	平成29年7-9月期
全国	→	↗	→	→	→
	一部に弱い動きがみられるものの、緩やかに改善している	緩やかに改善している	緩やかに改善している	緩やかに改善している	緩やかに改善している
北海道	↗	→	↗	→	→
	緩やかに持ち直している	緩やかに持ち直している	持ち直している	持ち直している	持ち直している
東北	→	→	→	→	→
	一部に弱い動きがみられるものの、緩やかに持ち直している	一部に弱い動きがみられるものの、緩やかに持ち直している	一部に弱い動きがみられるものの、緩やかに持ち直している	一部に弱い動きがみられるものの、緩やかに持ち直している	一部に弱い動きがみられるものの、緩やかに持ち直している
関東	→	→	↗	→	→
	一部に弱い動きがみられるものの、緩やかに改善している	一部に弱い動きがみられるものの、緩やかに改善している	緩やかに改善している	緩やかに改善している	緩やかに改善している
中部(東海)	→	→	↗	↗	→
	一部に弱い動きがみられるものの、緩やかに改善している	一部に弱い動きがみられるものの、緩やかに改善している	緩やかに改善している	改善している	改善している
中部(北陸)	→	↗	↗	→	→
	一部に弱い動きがみられるものの、緩やかに改善している	緩やかに改善している	改善している	改善している	改善している
近畿	→	↗	→	→	→
	一部に弱い動きがみられるものの、緩やかに改善している	緩やかに改善している	緩やかに改善している	緩やかに改善している	緩やかに改善している
中国	↗	→	→	↘	→
	持ち直している	持ち直している	持ち直している	緩やかに持ち直している	緩やかに持ち直している
四国	→	→	→	→	→
	一部に弱い動きがみられるものの、緩やかに持ち直している	一部に弱い動きがみられるものの、緩やかに持ち直している	一部に弱い動きがみられるものの、緩やかに持ち直している	一部に弱い動きがみられるものの、緩やかに持ち直している	一部に弱い動きがみられるものの、緩やかに持ち直している
九州	↗	↗	→	↗	→
	緩やかに持ち直している	持ち直している	持ち直している	緩やかに改善している	緩やかに改善している
沖縄	→	→	→	→	→
	改善が続いている	改善が続いている	改善が続いている	改善が続いている	改善が続いている

※前回調査時の景況判断と比較して、上方に変更の場合は「↗」、判断に変更なければ「→」、下方に変更の場合は「↘」。

平成29年7-9月期の項目別判断

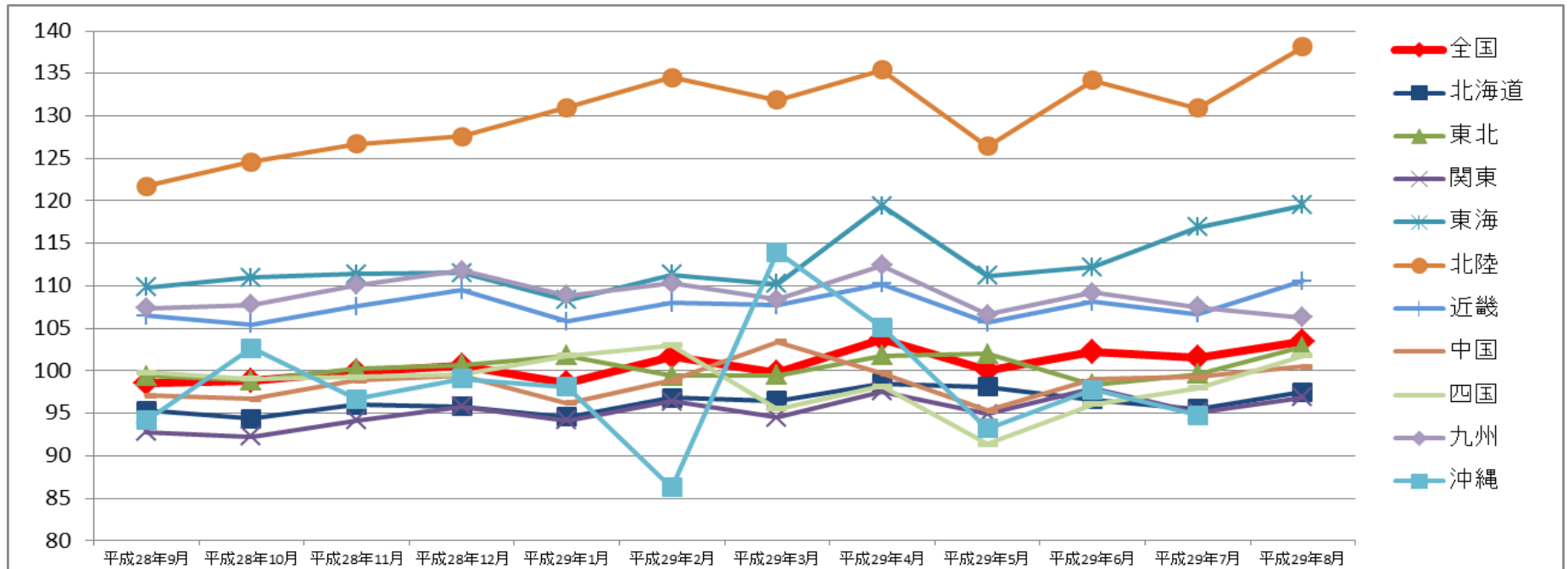
	生産 →	設備投資 →	雇用 →	個人消費 →
北海道	→ 持ち直しの動きがみられる	→ 増加している	→ 改善している	→ 持ち直している
東北	→ 持ち直しの動きとなっている	→ 緩やかに持ち直している	→ 改善している	→ 足踏み状態となっている
関東	→ 緩やかな持ち直しの動きがみられる	→ 前年度を上回る見込み	→ 改善している	↗ 緩やかに持ち直している (緩やかな持ち直しの動きがみられる)
中部 (東海)	↗ 増加の動きがみられる (堅調となっている)	→ 増加している	→ 着実に改善している	→ 緩やかに持ち直している
中部 (北陸)	→ 高水準で推移している	→ 高水準で推移している	→ 着実に改善している	→ 緩やかな持ち直しの動きがみられる
近畿	↘ 横ばい傾向 (持ち直しの動き)	→ 緩やかに増加している	→ 改善している	↗ 緩やかに改善している (緩やかな改善の動き)
中国	↗ 緩やかに持ち直しの動き (横ばい)	→ 持ち直している	→ 着実に改善が進んでいる	→ 緩やかに持ち直している
四国	→ 一進一退となっている (一部に弱い動きがみられる ものの、おおむね横ばい)	→ 緩やかな持ち直しの動き	→ 改善している	↗ 持ち直しの動き (緩やかな持ち直しの動き)
九州	↘ 横ばい傾向 (緩やかながら上昇傾向)	↗ 増加している (持ち直しの動き)	→ 改善している	→ 緩やかに持ち直している
沖縄	→ 横ばいとなっている	→ 持ち直している	→ 改善が続いている	→ 改善が続いている

※前回調査時の景気判断と比較して、上方に変更の場合は「 ↗ 」、判断に変更なければ、「 → 」、下方に変更の場合は「 ↘ 」

※前期から景況判断に変更があったものは、括弧書きで前期の景況判断を記載。

○ IIP(生産)の動向

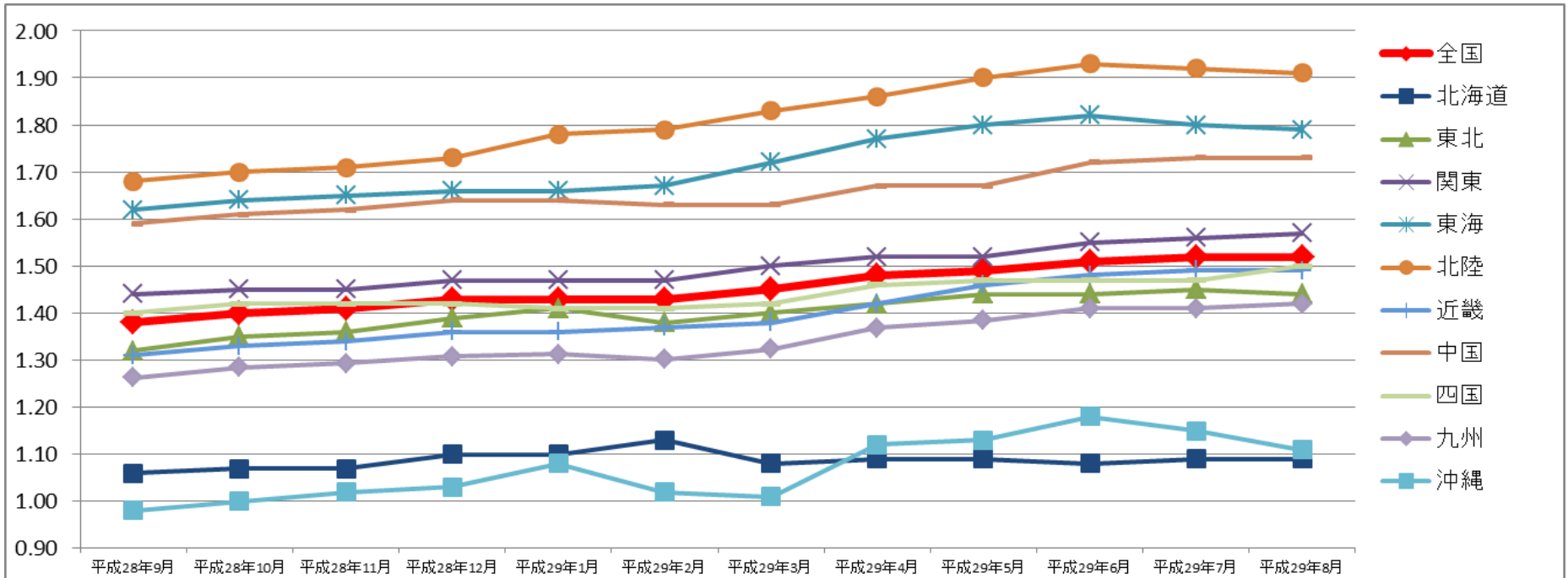
※資料 経済産業省「鉱工業指数」により作成。※平成22年=100



	平成28年9月	平成28年10月	平成28年11月	平成28年12月	平成29年1月	平成29年2月	平成29年3月	平成29年4月	平成29年5月	平成29年6月	平成29年7月	平成29年8月
全国	98.6	98.9	99.9	100.6	98.5	101.7	99.8	103.8	100.1	102.3	101.5	103.5
北海道	95.3	94.4	96.0	95.8	94.6	96.8	96.5	98.5	98.1	96.6	95.5	97.5
東北	99.4	98.9	100.2	100.7	101.8	99.4	99.5	101.8	102.0	98.4	99.6	102.8
関東	92.8	92.3	94.2	95.8	94.2	96.4	94.5	97.6	94.9	97.9	95.1	96.9
東海	109.8	111.0	111.4	111.5	108.3	111.3	110.2	119.4	111.2	112.2	116.9	119.5
北陸	121.7	124.6	126.7	127.6	131.0	134.5	131.9	135.4	126.4	134.2	130.9	138.1
近畿	106.5	105.5	107.6	109.5	105.8	108.0	107.7	110.2	105.7	108.1	106.7	110.6
中国	97.1	96.7	98.9	99.5	96.2	98.9	103.4	99.7	95.3	99.0	99.3	100.5
四国	99.8	99.1	99.3	99.6	101.8	103.0	95.5	98.2	91.4	96.1	98.0	101.8
九州	107.4	107.8	110.1	111.8	108.9	110.3	108.4	112.4	106.6	109.2	107.5	106.3
沖縄	94.2	102.7	96.7	99.1	98.1	86.3	114.0	105.1	93.2	97.8	94.8	

○ 有効求人倍率の推移

※資料 厚生労働省「職業安定業務統計」により作成。

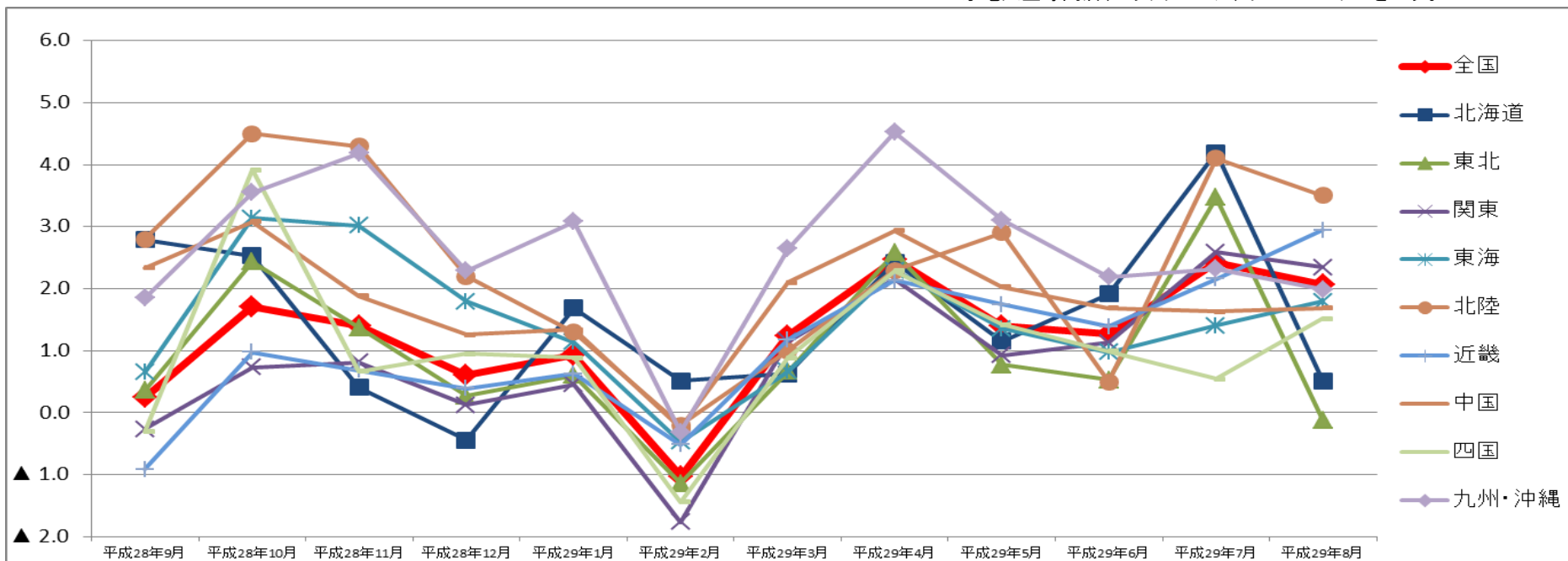


	平成28年9月	平成28年10月	平成28年11月	平成28年12月	平成29年1月	平成29年2月	平成29年3月	平成29年4月	平成29年5月	平成29年6月	平成29年7月	平成29年8月
全国	1.38	1.40	1.41	1.43	1.43	1.43	1.45	1.48	1.49	1.51	1.52	1.52
北海道	1.06	1.07	1.07	1.10	1.10	1.13	1.08	1.09	1.09	1.08	1.09	1.09
東北	1.32	1.35	1.36	1.39	1.41	1.38	1.40	1.42	1.44	1.44	1.45	1.44
関東	1.44	1.45	1.45	1.47	1.47	1.47	1.50	1.52	1.52	1.55	1.56	1.57
東海	1.62	1.64	1.65	1.66	1.66	1.67	1.72	1.77	1.80	1.82	1.80	1.79
北陸	1.68	1.70	1.71	1.73	1.78	1.79	1.83	1.86	1.90	1.93	1.92	1.91
近畿	1.31	1.33	1.34	1.36	1.36	1.37	1.38	1.42	1.46	1.48	1.49	1.49
中国	1.59	1.61	1.62	1.64	1.64	1.63	1.63	1.67	1.67	1.72	1.73	1.73
四国	1.40	1.42	1.42	1.42	1.41	1.41	1.42	1.46	1.47	1.47	1.47	1.50
九州	1.26	1.29	1.29	1.31	1.31	1.30	1.32	1.37	1.38	1.41	1.41	1.42
沖縄	0.98	1.00	1.02	1.03	1.08	1.02	1.01	1.12	1.13	1.18	1.15	1.11

○ 小売業6業態販売額前年同月比(全店ベース)の推移

※資料 経済産業省「商業動態統計調査」により作成。

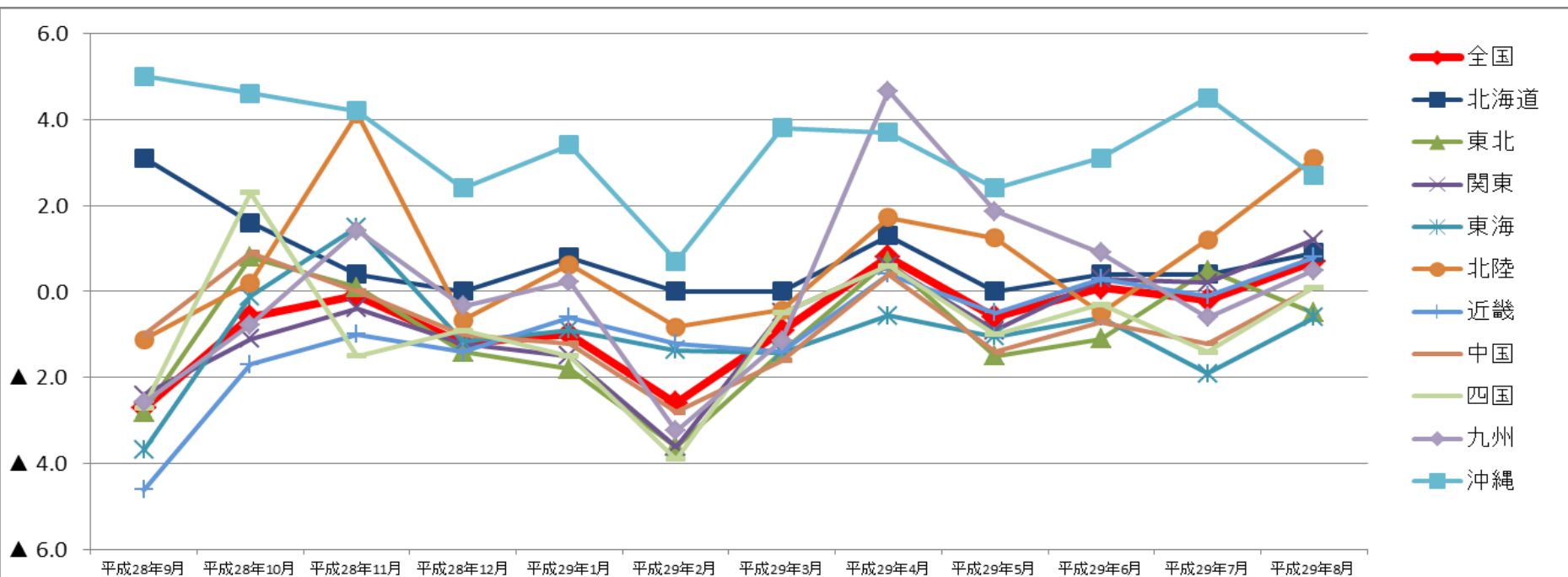
※小売業6業態とは、百貨店、スーパー、コンビニエンスストア、家電大型専門店、ドラッグストア、ホームセンターをいう。



	平成28年9月	平成28年10月	平成28年11月	平成28年12月	平成29年1月	平成29年2月	平成29年3月	平成29年4月	平成29年5月	平成29年6月	平成29年7月	平成29年8月
全国	0.3	1.7	1.4	0.6	0.9	▲ 1.0	1.2	2.5	1.4	1.3	2.4	2.1
北海道	2.8	2.5	0.4	▲ 0.4	1.7	0.5	0.6	2.4	1.2	1.9	4.2	0.5
東北	0.4	2.4	1.4	0.3	0.6	▲ 1.1	0.7	2.6	0.8	0.5	3.5	▲ 0.1
関東	▲ 0.3	0.7	0.8	0.1	0.5	▲ 1.8	1.2	2.2	0.9	1.1	2.6	2.3
東海	0.6	3.1	3.0	1.8	1.1	▲ 0.5	0.7	2.3	1.4	1.0	1.4	1.8
北陸	2.8	4.5	4.3	2.2	1.3	▲ 0.2	1.0	2.3	2.9	0.5	4.1	3.5
近畿	▲ 0.9	1.0	0.7	0.4	0.6	▲ 0.5	1.2	2.1	1.7	1.4	2.2	2.9
中国	2.3	3.1	1.9	1.3	1.3	▲ 0.2	2.1	2.9	2.0	1.7	1.6	1.7
四国	▲ 0.3	3.9	0.7	1.0	0.9	▲ 1.4	0.9	2.3	1.4	1.0	0.5	1.5
九州・沖縄	1.9	3.6	4.2	2.3	3.1	▲ 0.3	2.6	4.5	3.1	2.2	2.3	2.0

○ 百貨店・スーパー販売額前年同月比(全店ベース)の推移

※資料 経済産業省「商業動態統計調査」により作成。

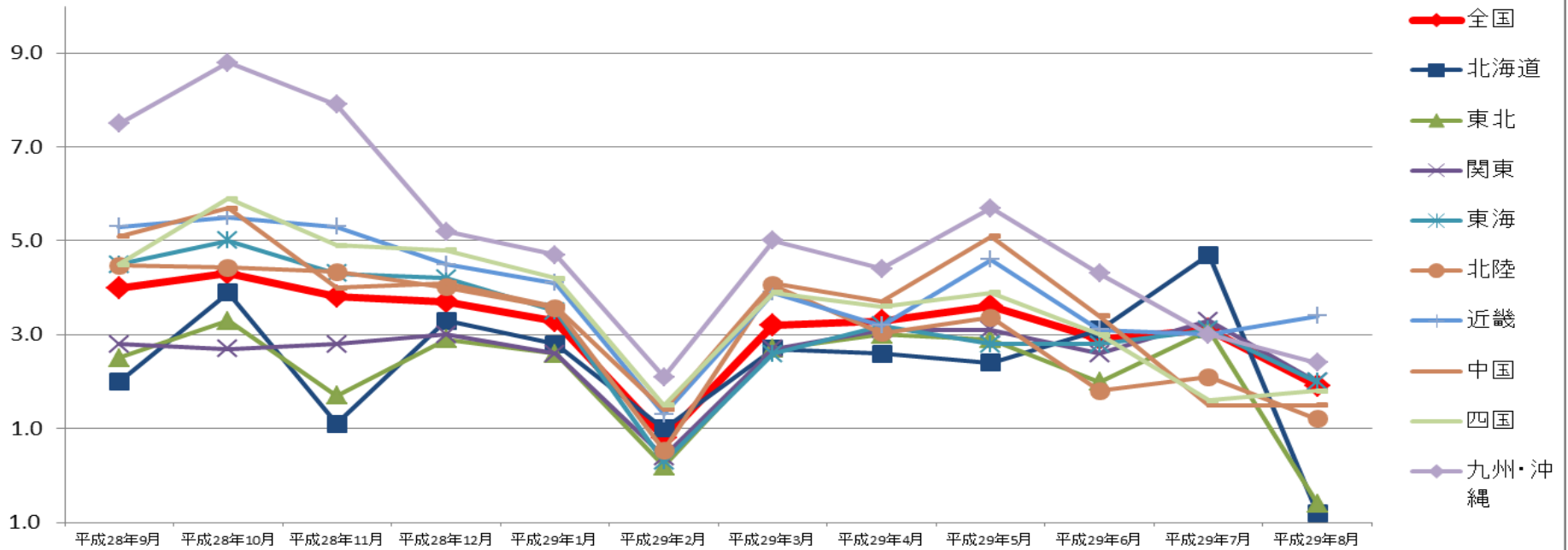


	平成28年9月	平成28年10月	平成28年11月	平成28年12月	平成29年1月	平成29年2月	平成29年3月	平成29年4月	平成29年5月	平成29年6月	平成29年7月	平成29年8月
全国	▲ 2.7	▲ 0.6	▲ 0.1	▲ 1.2	▲ 1.0	▲ 2.6	▲ 0.9	0.8	▲ 0.6	0.1	▲ 0.2	0.7
北海道	3.1	1.6	0.4	▲ 1.5	0.8	▲ 0.5	▲ 0.7	1.3	▲ 0.1	0.4	0.4	0.9
東北	▲ 2.8	0.8	0.1	▲ 1.4	▲ 1.8	▲ 3.6	▲ 1.4	0.7	▲ 1.5	▲ 1.1	0.5	▲ 0.5
関東	▲ 2.4	▲ 1.1	▲ 0.4	▲ 1.2	▲ 1.5	▲ 3.6	▲ 0.5	0.6	▲ 0.9	0.3	0.2	1.2
東海	▲ 3.7	▲ 0.1	1.5	▲ 1.2	▲ 0.9	▲ 1.4	▲ 1.4	▲ 0.6	▲ 1.1	▲ 0.6	▲ 1.9	▲ 0.6
北陸	▲ 1.1	0.2	4.1	▲ 0.7	0.6	▲ 0.8	▲ 0.4	1.7	1.2	▲ 0.5	1.2	3.1
近畿	▲ 4.6	▲ 1.7	▲ 1.0	▲ 1.4	▲ 0.6	▲ 1.2	▲ 1.4	0.4	▲ 0.5	0.3	▲ 0.1	0.8
中国	▲ 1.0	0.9	0.0	▲ 1.0	▲ 1.2	▲ 2.8	▲ 1.6	0.4	▲ 1.4	▲ 0.7	▲ 1.2	0.1
四国	▲ 2.7	2.3	▲ 1.5	▲ 0.9	▲ 1.5	▲ 3.9	▲ 0.5	0.6	▲ 1.0	▲ 0.3	▲ 1.4	0.1
九州	▲ 2.6	▲ 0.8	1.4	▲ 0.3	0.2	▲ 3.2	▲ 1.1	4.7	1.9	0.9	▲ 0.6	0.5
沖縄	5.0	4.6	4.2	2.4	3.4	0.7	3.8	3.7	2.4	3.1	4.5	2.7

※九州には沖縄を含む

○ コンビニエンスストア販売額前年同月比(全店ベース)の推移

※資料 経済産業省「商業動態統計調査」により作成。



	平成28年9月	平成28年10月	平成28年11月	平成28年12月	平成29年1月	平成29年2月	平成29年3月	平成29年4月	平成29年5月	平成29年6月	平成29年7月	平成29年8月
全国	4.0	4.3	3.8	3.7	3.3	0.8	3.2	3.3	3.6	2.9	3.1	1.9
北海道	2.0	3.9	1.1	3.3	2.8	1.0	2.7	2.6	2.4	3.1	4.7	▲ 0.8
東北	2.5	3.3	1.7	2.9	2.6	0.2	2.7	3.0	2.9	2.0	3.1	▲ 0.6
関東	2.8	2.7	2.8	3.0	2.6	0.4	2.7	3.1	3.1	2.6	3.3	2.0
東海	4.5	5.0	4.3	4.2	3.5	0.3	2.6	3.2	2.8	2.8	3.1	2.0
北陸	4.5	4.4	4.3	4.0	3.6	0.5	4.1	3.0	3.4	1.8	2.1	1.2
近畿	5.3	5.5	5.3	4.5	4.1	1.3	3.9	3.2	4.6	3.1	3.0	3.4
中国	5.1	5.7	4.0	4.1	3.6	1.4	4.1	3.7	5.1	3.4	1.5	1.5
四国	4.5	5.9	4.9	4.8	4.2	1.5	3.9	3.6	3.9	3.0	1.6	1.8
九州・沖縄	7.5	8.8	7.9	5.2	4.7	2.1	5.0	4.4	5.7	4.3	3.0	2.4